

Individueel Financieel Profiel

TIELT-WINGE

NIS-code : 24135

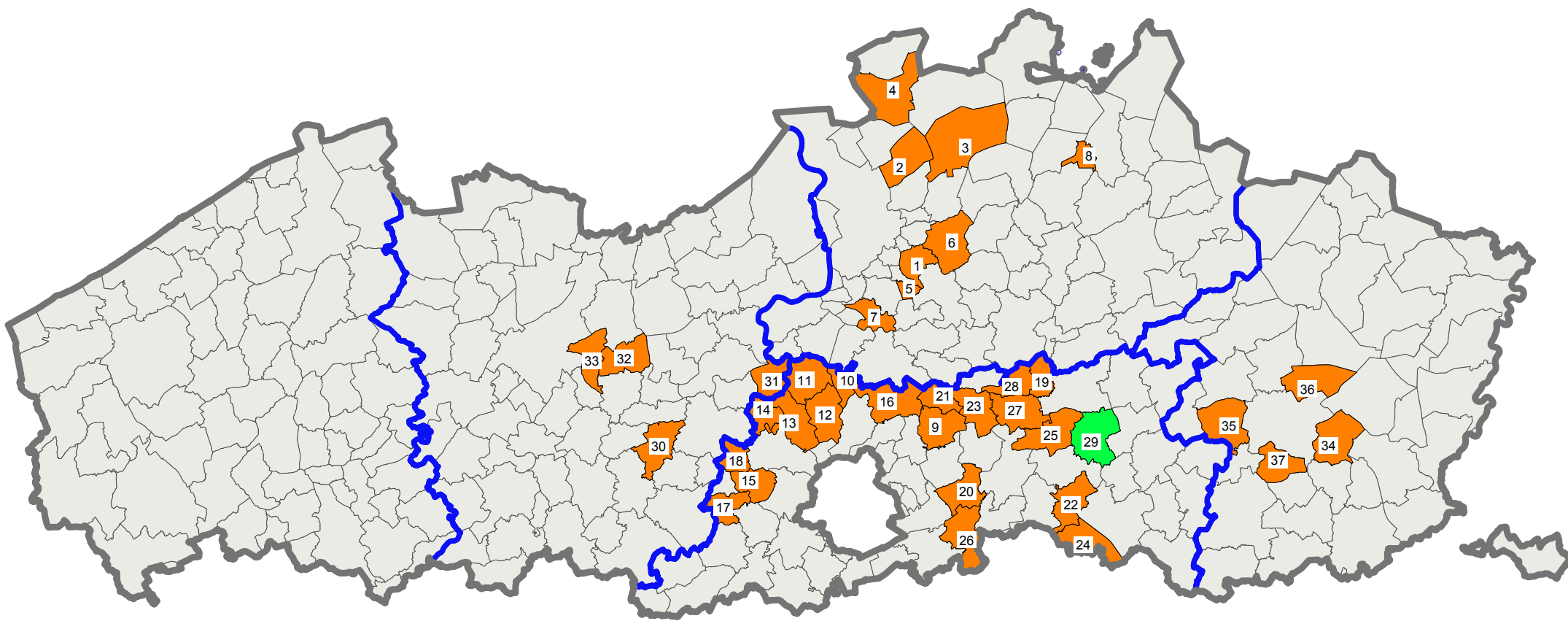
Aantal inwoners op 1/1/2018 : 10.707

Afdruk op : 09/01/2019

Opgenomen gegevens :

Rekeningen : 2013, 2014, 2015, 2016, 2017

Begroting : 2018



Gemeenten van de Cluster :

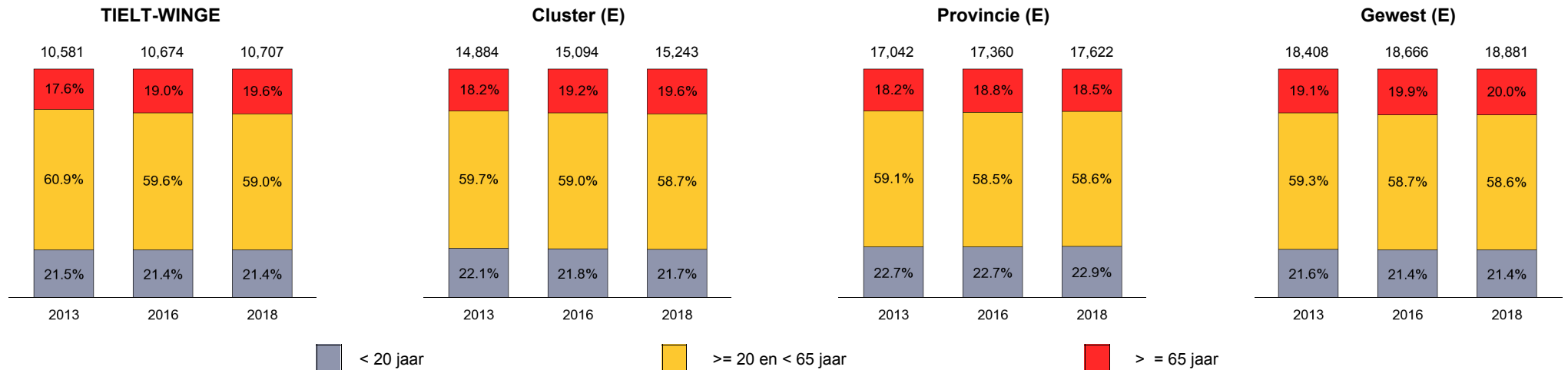
- | | | | |
|-------------------------|-------------------|--------------------|-------------------|
| 1 - BOECHOUT | 11 - LONDERZEEL | 20 - BERTEM | 29 - TIELT-WINGE |
| 2 - BRASSCHAAT | 12 - MEISE | 21 - BOORTMEERBEEK | 30 - ERPE-MERE |
| 3 - BRECHT | 13 - MERCHTEM | 22 - BOUTERSEM | 31 - BUGGENHOUT |
| 4 - KALMTHOUT | 14 - OPWIJK | 23 - HAACHT | 32 - LAARNE |
| 5 - LINT | 15 - TERNAT | 24 - HOEGAARDEN | 33 - DESTELBERGEN |
| 6 - RANST | 16 - ZEMST | 25 - HOLSBEEK | 34 - DIEPENBEEK |
| 7 - RUMST | 17 - ROOSDAAL | 26 - HULDENBERG | 35 - HERK-DE-STAD |
| 8 - VOSELAAR | 18 - AFFLIGEM | 27 - ROTSELAAR | 36 - ZONHOVEN |
| 9 - KAMPENHOUT | 19 - BEGIJNENDIJK | 28 - TREMELO | 37 - ALKEN |
| 10 - KAPELLE-OP-DEN-BOS | | | |

Legende :

- TIELT-WINGE**
- V3**
- Andere gemeenten**
- Provinciegrenzen**



	TIelt-WINGE	Cluster (E)	Provincie (E)	Gewest (E)
		(36/36)	(63/64)	(302/305)
DEMOGRAFIE				
(gemiddeld) bevolkingsaantal op 1/1/2018	10.707	15.243	17.622	18.881
Demografische structuur op 1/1/2018				
< 20 jaar	21,4%	21,7%	22,9%	21,4%
>= 20 en < 65 jaar	59,0%	58,7%	58,6%	58,6%
> = 65 jaar	19,6%	19,6%	18,5%	20,0%
Demografische groei over 5 jaar (2012-2017)				
Natuurlijke groei	0,7%	0,2%	0,7%	0,2%
Migratie	0,9%	2,8%	3,3%	2,9%
Totaal	1,6%	3,0%	4,0%	3,0%
Gemiddelde leeftijd (2015)	42,0	42,0	41,2	42,1
ACTIVITEIT EN INKOMENS				
Werkloosheidsgraad (2016)	4,4%	5,2%	6,1%	6,6%
Begunstigden R.M.I / bevolking (2017)	0,28%	0,26%	0,51%	0,49%
Gemiddeld inkomen / aangifte (2016)	36.985	37.891	37.817	34.125
(gemiddeld) aantal aangiften (2016)	5.957	8.436	9.551	10.563
Aantal sociale woningen / 1000 inwoners (2017)	4	10	15	20
Kadastraal inkomen per inwoner (2017)				
- onbebouwde terreinen	12	6	9	10
- woningen	360	466	543	442
- industrie	14	64	85	115
- handel en burelen	49	30	68	49
- publieke gebouwen en publiek gebruik	14	10	25	18
GEMEENTELIJK WEGENNET				
Gemeentelijk wegennet (km)	197	147	154	166
Bevolkingsdichtheid - inwoners / km² (2017)	243	481	547	439
PERSONEEL / 1000 inwoners VTE (2016)				
(gemiddeld) aantal vastbenoemden	2,4	2,5	2,8	2,7
(gemiddeld) aantal contractuelen	4,1	2,9	3,3	4,1
(gemiddeld) aantal gesco's	0,0	0,0	0,0	0,0
Andere personeelsleden	0,0	0,0	0,0	0,0
Totaal personeel	6,5	5,4	6,1	6,8
AANSLAGVOETEN EN FISCAAL RENDEMENT				
Aanvullende personenbelasting (2018)				
Aanslagvoet (%)	8,50%	7,24%	7,20%	7,31%
Waarde van 1%	523.080	777.324	893.014	793.487
Waarde van 1% per inwoner	49	51	51	43
Opcentiemen op de onroerende voorheffing (2018)				
Aanslagvoet (opc)	850	763	772	905
Waarde van 100 opcentiemen	295.595	551.203	790.018	715.841
Waarde van 100 opcentiemen per inwoner	28	37	47	40

Grafiek 1: Bevolkingsevolutie


	TIelt-WINGE	Cluster (E)	Provincie (E)	Gewest (E)
EVOLUTIE VAN DE SOCIALE INDICATOREN				
Werkloosheidsgraad (2013-2016)	-0,1%	0,3%	0,2%	0,1%
Begunstigden R.M.I / bevolking (2013-2017)	128,1%	44,3%	55,0%	45,6%
Gemiddelde leeftijd (2013-2015)	1,3%	1,0%	0,4%	0,8%
EVOLUTIE VAN DE INKOMENS				
Gemiddeld inkomen/aangifte (2012-2016)	12,1%	11,4%	11,2%	11,7%
(gemiddeld) aantal aangiften (2012-2016)	-0,1%	1,3%	1,4%	1,2%
Kadastraal inkomen per inwoner (2013-2017)	3,9%	2,0%	0,0%	0,4%
- onbebouwde terreinen	-0,8%	0,7%	-1,5%	1,8%
- woningen	4,4%	3,6%	2,3%	3,9%
- industrie	1,7%	-7,0%	-12,3%	-12,1%
- handel en burelen	-0,2%	-2,8%	-3,5%	-2,6%
- publieke gebouwen en publiek gebruik	12,3%	8,7%	9,5%	21,1%
EVOLUTIE PERSONEELSBEZETTING (2013-2016)				
(gemiddeld) aantal vastbenoemden / 1000 inw	-17,4%	-8,2%	-7,7%	-10,1%
(gemiddeld) aantal contractuelen / 1000 inw	-10,7%	-7,6%	-9,7%	-6,6%
(gemiddeld) aantal gescoco's / 1000 inw				
Andere personeelsleden / 1000 inw				
Totaal personeel / 1000 inw	-12,7%	-7,6%	-8,3%	-7,8%



€/inw

TIelt-WINGE

	Rekeningen					Begroting	Evolutie
	2013	2014	2015	2016	2017	2018	2013-2017
Totale uitgaven exploitatierekening	1.095	964	956	946	931	1.030	-4,0%
Algemeen bestuur	242	294	300	307	302	345	5,7%
Mobiliteit	107	43	38	38	35	40	-24,2%
Natuur en milieubeheer		93	90	88	85	98	-2,9%
Veiligheidszorg	87	110	107	92	92	94	1,6%
Politie	66	64	64	63	63	63	-1,2%
Brandweer	20	46	42	28	28	30	8,7%
Ondernemen en werken	7	6	6	4	4	5	-14,4%
Toerisme		6	6	4	4	5	-11,0%
Wonen en ruimtelijke ordening		51	50	58	48	69	-2,2%
Cultuur en vrije tijd	128	120	107	106	108	117	-4,1%
Kunst en cultuur		73	69	66	67	71	-2,7%
Sport		28	24	23	25	26	-4,1%
Jeugd		10	11	11	12	12	3,9%
Eredienst en niet-conf. levensbeschouwing	6	5	2	4	3	6	-12,7%
Onderwijs	6	4	5	4	4	5	-6,0%
Zorg en opvang	194	191	199	197	206	213	1,5%
Saldo onderwijs	-5	-3	-4	-4	-4	-4	6,5%
Saldo brandweer	-20	-46	-42	-28	-28	-30	-8,7%

Cluster (E)

	Rekeningen					Begroting	Evolutie
	2013	2014	2015	2016	2017	2018	2013-2017
Totale uitgaven exploitatierekening	1.065	1.029	1.029	1.047	1.063	1.148	0,0%
Algemeen bestuur	197	223	228	235	244	269	5,4%
Mobiliteit	112	53	53	53	55	65	-16,1%
Natuur en milieubeheer	90	88	83	85	84	94	-1,9%
Veiligheidszorg	122	138	141	140	138	140	3,2%
Politie	89	90	94	96	98	100	2,6%
Brandweer	32	46	46	41	38	38	4,0%
Ondernemen en werken	4	4	4	5	5	6	4,4%
Toerisme	1	2	2	2	2	3	15,1%
Wonen en ruimtelijke ordening	52	59	62	65	67	73	6,4%
Cultuur en vrije tijd	113	105	106	111	116	126	0,7%
Kunst en cultuur	44	44	45	45	48	51	2,0%
Sport	33	36	36	42	44	47	7,2%
Jeugd	11	10	10	11	11	12	-1,3%
Eredienst en niet-conf. levensbeschouwing	5	4	4	4	4	5	-1,8%
Onderwijs	177	181	183	187	189	196	1,7%
Zorg en opvang	127	136	131	130	133	144	1,0%
Saldo onderwijs	-14	-12	-12	-12	-11	-16	4,6%
Saldo brandweer	-26	-43	-42	-41	-37	-37	-9,1%

Provincie (E)

	Rekeningen					Begroting	Evolutie
	2013	2014	2015	2016	2017	2018	2013-2017
Totale uitgaven exploitatierekening	1.247	1.201	1.183	1.192	1.214	1.329	-0,7%
Algemeen bestuur	230	240	242	249	262	293	3,2%
Mobiliteit	94	60	61	63	65	79	-8,8%
Natuur en milieubeheer	92	93	91	93	92	101	-0,1%
Veiligheidszorg	173	195	176	167	171	181	-0,3%
Politie	109	110	114	119	121	127	2,7%
Brandweer	62	80	58	44	45	47	-7,8%
Ondernemen en werken	8	9	10	11	11	13	7,5%
Toerisme	2	4	4	5	5	6	25,1%
Wonen en ruimtelijke ordening	61	64	66	68	72	77	4,3%
Cultuur en vrije tijd	143	132	134	139	144	161	0,3%
Kunst en cultuur	53	56	58	61	64	71	5,2%
Sport	45	45	45	48	48	54	1,9%
Jeugd	13	12	12	12	13	15	0,2%
Eredienst en niet-conf. levensbeschouwing	6	6	6	5	5	6	-5,0%
Onderwijs	176	190	192	192	197	206	2,8%
Zorg en opvang	165	168	165	168	161	178	-0,6%
Saldo onderwijs	-19	-18	-17	-18	-19	-27	-0,5%
Saldo brandweer	-35	-43	-39	-40	-43	-47	-5,7%

Gewest (E)

	Rekeningen					Begroting	Evolutie
	2013	2014	2015	2016	2017	2018	2013-2017
Totale uitgaven exploitatierekening	1.220	1.172	1.174	1.190	1.213	1.308	-0,1%
Algemeen bestuur	238	256	264	273	282	313	4,3%
Mobiliteit	95	55	55	56	59	68	-11,2%
Natuur en milieubeheer	94	94	90	89	90	99	-1,1%
Veiligheidszorg	164	174	169	168	170	176	0,9%
Politie	112	112	114	118	120	125	1,6%
Brandweer	50	53	48	44	43	43	-3,3%
Ondernemen en werken	15	17	17	19	20	23	8,0%
Toerisme	8	10	10	11	11	12	8,5%
Wonen en ruimtelijke ordening	64	68	71	74	75	83	4,0%
Cultuur en vrije tijd	168	153	155	159	164	180	-0,6%
Kunst en cultuur	59	64	65	66	66	74	3,2%
Sport	45	51	51	53	55	59	4,8%
Jeugd	13	14	15	15	15	17	4,6%
Eredienst en niet-conf. levensbeschouwing	8	8	8	8	7	8	-3,7%
Onderwijs	130	138	138	141	145	149	2,7%
Zorg en opvang	157	168	165	166	166	178	1,4%
Saldo onderwijs	-14	-12	-12	-13	-14	-18	0,7%
Saldo brandweer	-36	-37	-38	-39	-39	-41	-2,0%

€/inw

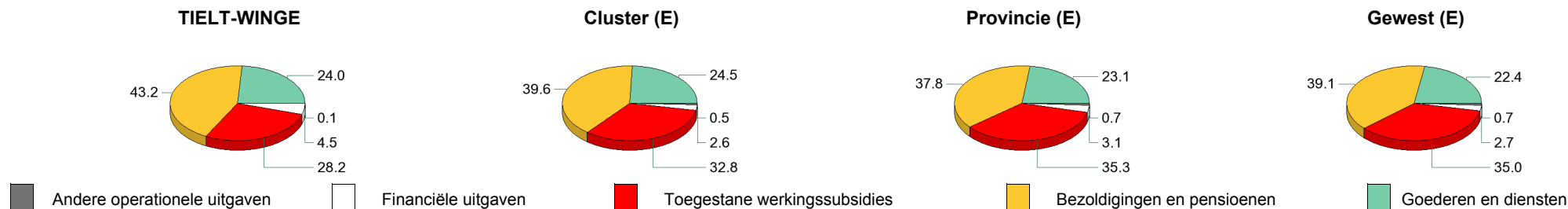
	TIELT-WINGE						Evolutie 2013-2017
	Rekeningen			Begroting		2018	
	2013	2014	2015	2016	2017		
Totale uitgaven exploitatierekening	1.095	964	956	946	931	1.030	-4,0%
Goederen en diensten	232	229	230	241	224	277	-0,9%
Bezoldigingen en pensioenen	418	402	401	400	402	440	-1,0%
Vastbenoemden		182	176	162	152	161	-5,9%
Niet-vastbenoemden		174	178	191	206	229	5,7%
Onderwijzend personeel (tlv derden)		0	0	0	0	0	
Andere personeelskosten		46	46	47	45	50	-0,8%
Toegestane werkingssubsidies		279	275	257	262	273	-2,1%
OCMW	146	146	155	150	156	160	1,5%
Politiezone	66	64	64	63	63	63	-0,9%
Hulpverleningszone		46	42	28	28	30	-15,1%
Andere werkingssubsidies		24	14	16	15	20	-14,2%
Financiële uitgaven		52	50	47	42	38	-7,1%
Andere operationele uitgaven		1	1	1	1	2	-5,5%
Gecorrigeerde uitgaven	1.095	964	956	946	931	1.030	-4,0%

	Cluster (E)						Evolutie 2013-2017
	Rekeningen			Begroting		2018	
	2013	2014	2015	2016	2017		
Totale uitgaven exploitatierekening	1.065	1.029	1.029	1.047	1.063	1.148	0,0%
Goederen en diensten	221	207	213	220	232	266	1,2%
Bezoldigingen en pensioenen	470	474	474	482	490	522	1,1%
Vastbenoemden	149	175	170	169	168	175	3,1%
Niet-vastbenoemden	134	124	128	135	141	160	1,3%
Onderwijzend personeel (tlv derden)	94	110	112	114	116	111	5,5%
Andere personeelskosten	44	65	64	64	64	77	9,8%
Toegestane werkingssubsidies	271	304	306	310	310	327	3,4%
OCMW	102	105	102	105	105	112	0,8%
Politiezone	88	90	94	96	98	100	2,6%
Hulpverleningszone	30	33	45	41	37	37	5,8%
Andere werkingssubsidies	50	75	66	68	69	78	8,7%
Financiële uitgaven	42	35	31	29	26	26	-11,1%
Andere operationele uitgaven	5	9	6	6	5	6	-2,4%
Gecorrigeerde uitgaven	942	918	917	931	944	1.035	0,1%

	Provincie (E)						Evolutie 2013-2017
	Rekeningen			Begroting		2018	
	2013	2014	2015	2016	2017		
Totale uitgaven exploitatierekening	1.247	1.201	1.183	1.192	1.214	1.329	-0,7%
Goederen en diensten	248	238	234	243	251	299	0,3%
Bezoldigingen en pensioenen	544	555	525	528	537	578	-0,3%
Vastbenoemden	236	225	194	191	194	212	-4,7%
Niet-vastbenoemden	133	148	151	158	161	178	4,9%
Onderwijzend personeel (tlv derden)	102	123	125	123	127	124	5,6%
Andere personeelskosten	47	59	56	56	56	63	4,3%
Toegestane werkingssubsidies	332	350	374	377	383	413	3,6%
OCMW	126	125	124	128	123	133	-0,6%
Politiezone	107	106	114	119	121	127	3,1%
Hulpverleningszone	23	36	56	43	44	47	17,4%
Andere werkingssubsidies	76	83	80	86	94	107	5,4%
Financiële uitgaven	44	43	41	36	35	31	-5,2%
Andere operationele uitgaven	14	14	9	9	8	8	-13,6%
Gecorrigeerde uitgaven	1.127	1.078	1.058	1.068	1.085	1.203	-0,9%

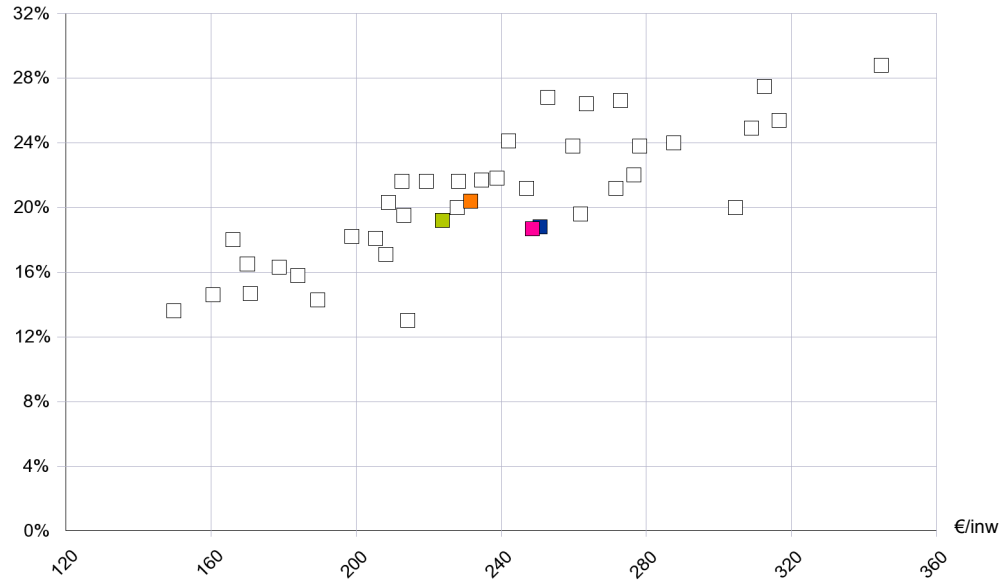
	Gewest (E)						Evolutie 2013-2017
	Rekeningen			Begroting		2018	
	2013	2014	2015	2016	2017		
Totale uitgaven exploitatierekening	1.220	1.172	1.174	1.190	1.213	1.308	-0,1%
Goederen en diensten	235	232	230	240	249	291	1,4%
Bezoldigingen en pensioenen	531	539	517	525	537	570	0,3%
Vastbenoemden	203	209	186	184	183	194	-2,6%
Niet-vastbenoemden	171	184	186	195	206	225	4,7%
Onderwijzend personeel (tlv derden)	80	97	100	101	104	103	6,8%
Andere personeelskosten	46	50	45	44	44	48	-1,2%
Toegestane werkingssubsidies	316	348	378	383	388	408	5,3%
OCMW	117	122	121	123	121	127	0,9%
Politiezone	109	111	114	118	119	124	2,4%
Hulpverleningszone	12	16	45	43	43	42	36,0%
Andere werkingssubsidies	87	100	98	99	104	115	4,6%
Financiële uitgaven	38	41	38	33	31	30	-4,8%
Andere operationele uitgaven	10	12	12	9	8	9	-4,4%
Gecorrigeerde uitgaven	1.124	1.075	1.074	1.087	1.108	1.204	-0,4%

Grafiek 2: Economische verdeling van de uitgaven (in % van de gecorrigeerde uitgaven - 2017)



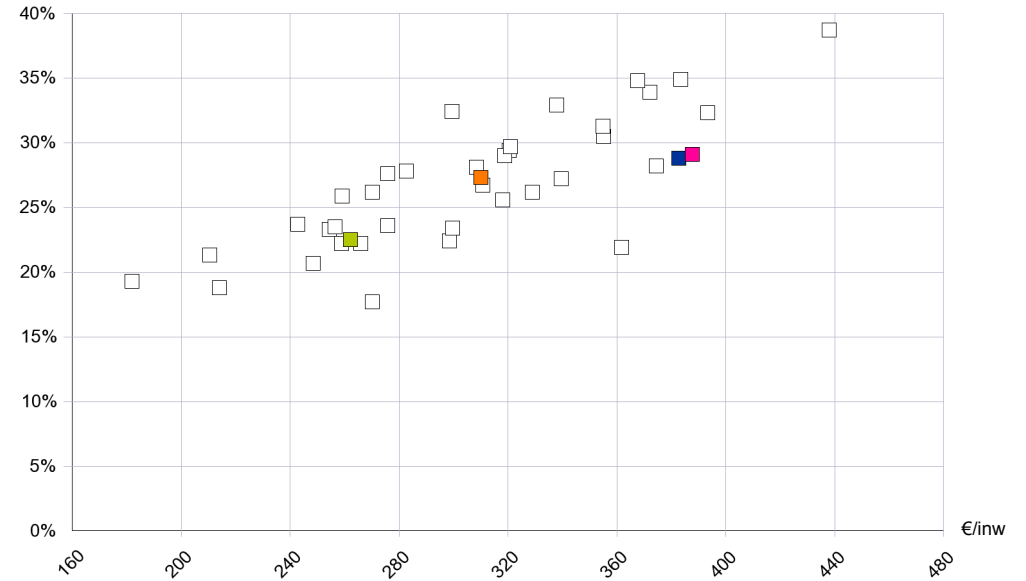
Grafiek 3: Goederen en diensten

% van de gecorrigeerde ontvangsten



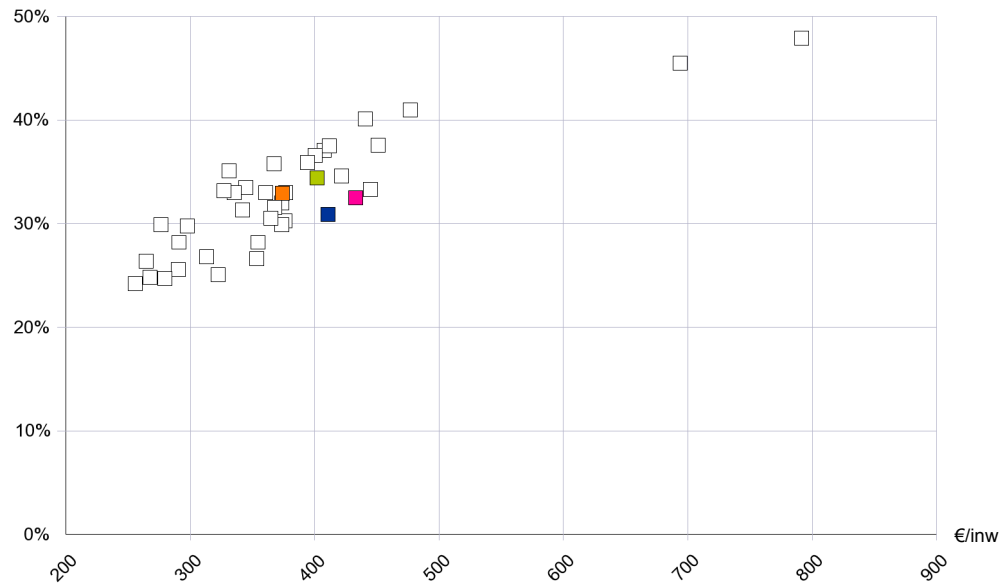
Grafiek 5: Werkingssubsidies

% van de gecorrigeerde ontvangsten



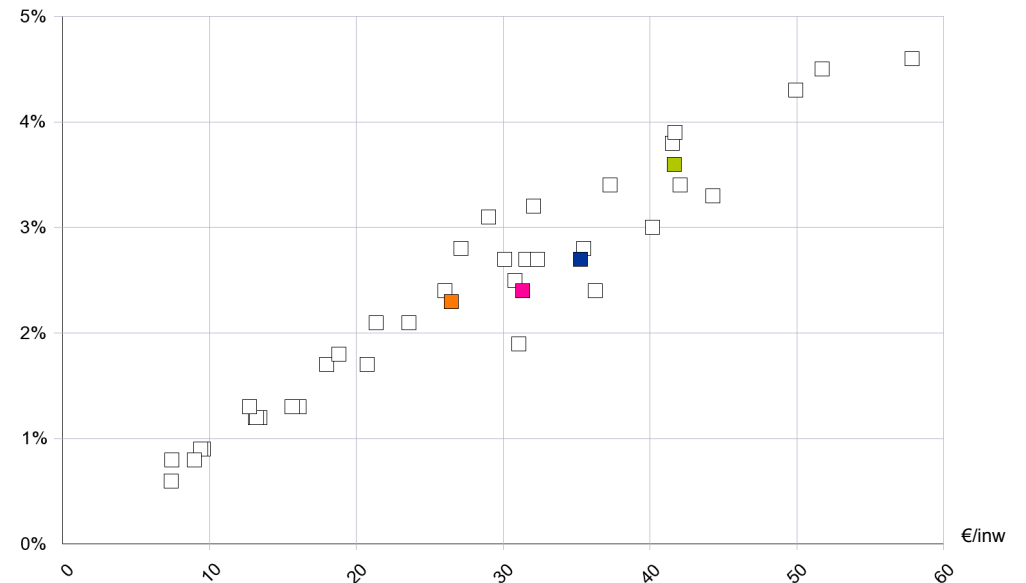
Grafiek 4: Bezoldigingen en pensioenen

% van de gecorrigeerde ontvangsten



Grafiek 6: Financiële uitgaven

% van de gecorrigeerde ontvangsten



TIELT-WINGE

Cluster (E)

Provincie (E)

Gewest (E)

€/inw

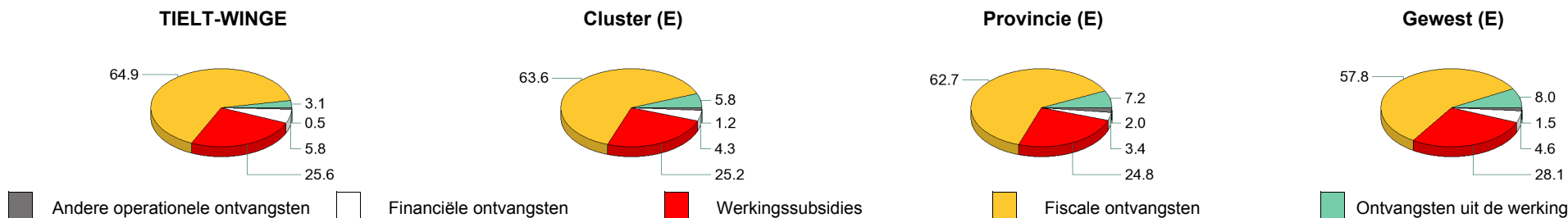
	TIELT-WINGE						
	Rekeningen					Begroting	Evolutie
	2013	2014	2015	2016	2017	2018	2013-2017
Totale ontvangsten exploitatierekening	958	1.122	1.081	1.100	1.168	1.128	5,1%
Ontvangsten uit de werking	41	38	36	36	37	38	-2,8%
Fiscale ontvangsten	555	730	713	720	758	741	8,1%
APB	286	432	400	412	410	415	9,4%
OV	200	231	234	230	231	235	3,7%
Andere aanvullende belastingen		16	16	16	17	17	1,6%
Andere belastingen		52	63	61	100	74	24,1%
Werkingsubsidies	279	293	283	298	299	306	1,8%
Gemeentefonds	170	173	177	175	184	190	1,9%
Specifieke werkingsubsidies		9	9	32	68	28	93,1%
Overige werkingsubsidies		111	97	91	48	88	-24,4%
Financiële ontvangsten		42	41	41	68	34	17,7%
Andere operationele ontvangsten		19	9	5	6	9	-32,2%
Gecorrigeerde ontvangsten	957	1.122	1.081	1.100	1.168	1.128	5,1%

	Cluster (E)						
	Rekeningen					Begroting	Evolutie
	2013	2014	2015	2016	2017	2018	2013-2017
Totale ontvangsten exploitatierekening	1.111	1.194	1.261	1.256	1.256	1.253	3,1%
Ontvangsten uit de werking	66	76	69	67	66	69	-0,1%
Fiscale ontvangsten	608	680	715	734	723	726	4,4%
APB	292	331	360	384	371	369	6,2%
OV	255	271	273	269	270	276	1,5%
Andere aanvullende belastingen	44	16	16	16	16	16	-22,8%
Andere belastingen	46	62	67	66	66	64	9,5%
Werkingsubsidies	371	380	386	398	403	407	2,0%
Gemeentefonds	142	148	153	158	161	166	3,1%
Specifieke werkingsubsidies	13	32	36	52	61	58	47,5%
Overige werkingsubsidies	167	199	197	188	181	183	2,0%
Financiële ontvangsten	43	45	80	46	51	41	4,0%
Andere operationele ontvangsten	25	12	11	11	13	11	-14,0%
Gecorrigeerde ontvangsten	988	1.083	1.149	1.140	1.137	1.140	3,6%

	Provincie (E)						
	Rekeningen					Begroting	Evolutie
	2013	2014	2015	2016	2017	2018	2013-2017
Totale ontvangsten exploitatierekening	1.285	1.426	1.465	1.441	1.459	1.439	3,2%
Ontvangsten uit de werking	97	102	100	101	96	96	-0,2%
Fiscale ontvangsten	698	792	829	830	834	827	4,6%
APB	292	337	360	380	372	365	6,3%
OV	318	347	353	338	345	346	2,1%
Andere aanvullende belastingen	52	18	18	19	20	20	-21,1%
Andere belastingen	87	90	97	92	97	96	2,8%
Werkingsubsidies	431	453	447	445	457	460	1,5%
Gemeentefonds	179	184	188	195	205	211	3,5%
Specifieke werkingsubsidies	18	31	29	52	66	59	38,7%
Overige werkingsubsidies	209	234	230	199	186	189	-2,9%
Financiële ontvangsten	51	60	69	45	46	40	-2,3%
Andere operationele ontvangsten	18	19	20	20	26	17	9,8%
Gecorrigeerde ontvangsten	1.166	1.302	1.339	1.316	1.331	1.313	3,4%

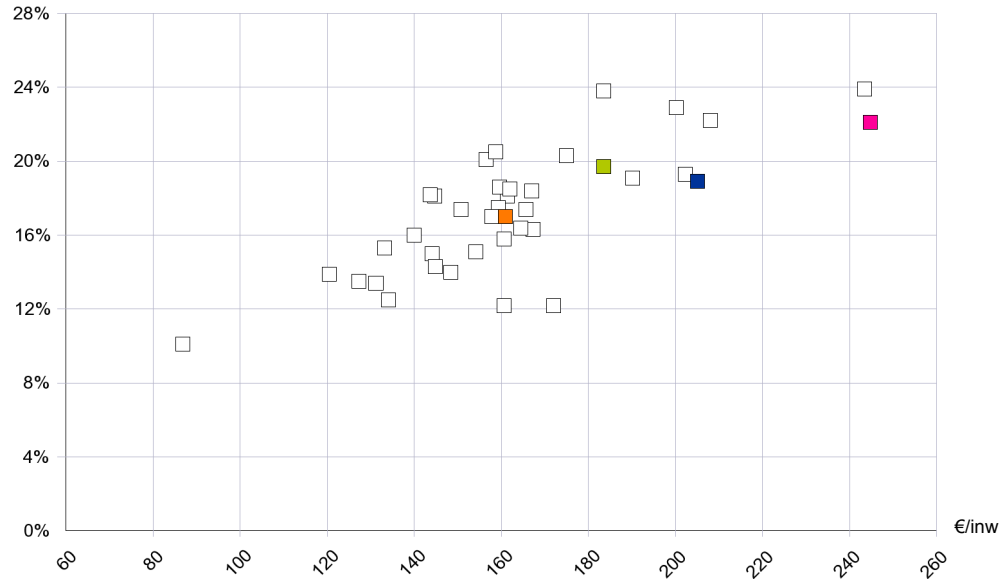
	Gewest (E)						
	Rekeningen					Begroting	Evolutie
	2013	2014	2015	2016	2017	2018	2013-2017
Totale ontvangsten exploitatierekening	1.274	1.378	1.440	1.431	1.437	1.427	3,1%
Ontvangsten uit de werking	93	102	104	105	106	106	3,4%
Fiscale ontvangsten	671	740	762	776	770	775	3,5%
APB	253	276	294	319	311	307	5,3%
OV	318	346	347	335	336	343	1,3%
Andere aanvullende belastingen	69	17	17	17	18	18	-28,8%
Andere belastingen	81	101	105	105	106	107	6,8%
Werkingsubsidies	438	452	454	470	478	479	2,2%
Gemeentefonds	208	226	231	238	245	252	4,1%
Specifieke werkingsubsidies	23	30	34	60	78	73	35,4%
Overige werkingsubsidies	172	195	190	172	155	155	-2,5%
Financiële ontvangsten	58	63	99	57	63	50	2,1%
Andere operationele ontvangsten	18	21	20	24	20	17	2,0%
Gecorrigeerde ontvangsten	1.178	1.280	1.339	1.329	1.332	1.323	3,1%

Grafiek 7: Economische verdeling van de exploitatie-ontvangsten (in % van de gecorrigeerde ontvangsten - Rekening 2017)



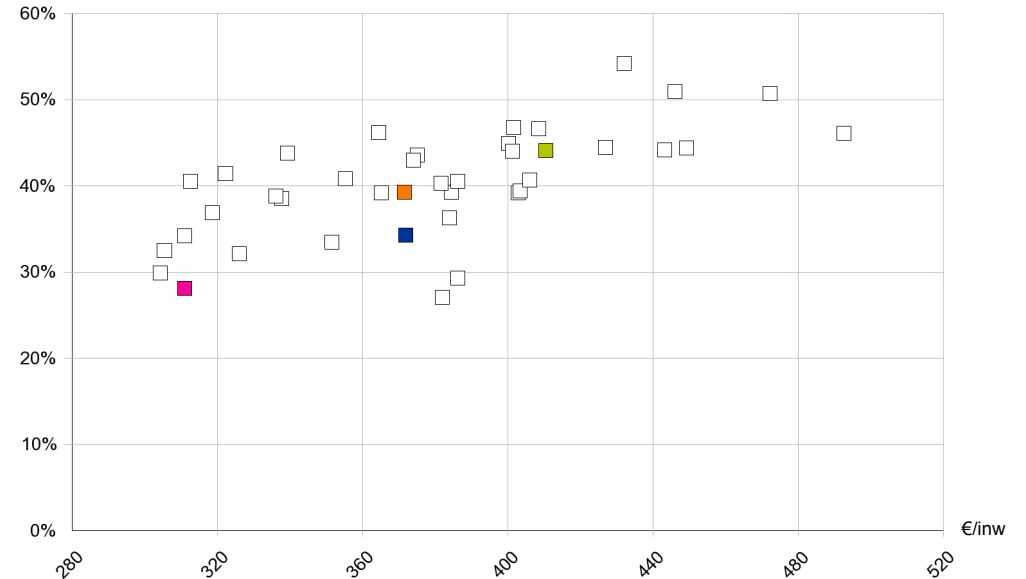
Grafiek 8: Ontvangsten gemeentefonds

% van de gecorrigeerde uitgaven



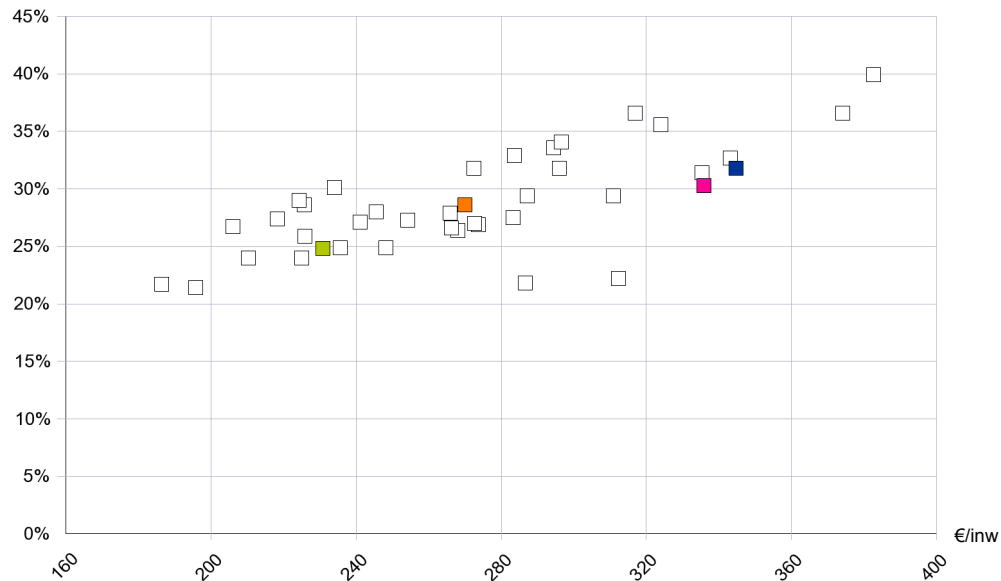
Grafiek 10: Ontvangsten aanvullende personenbelasting

% van de gecorrigeerde uitgaven



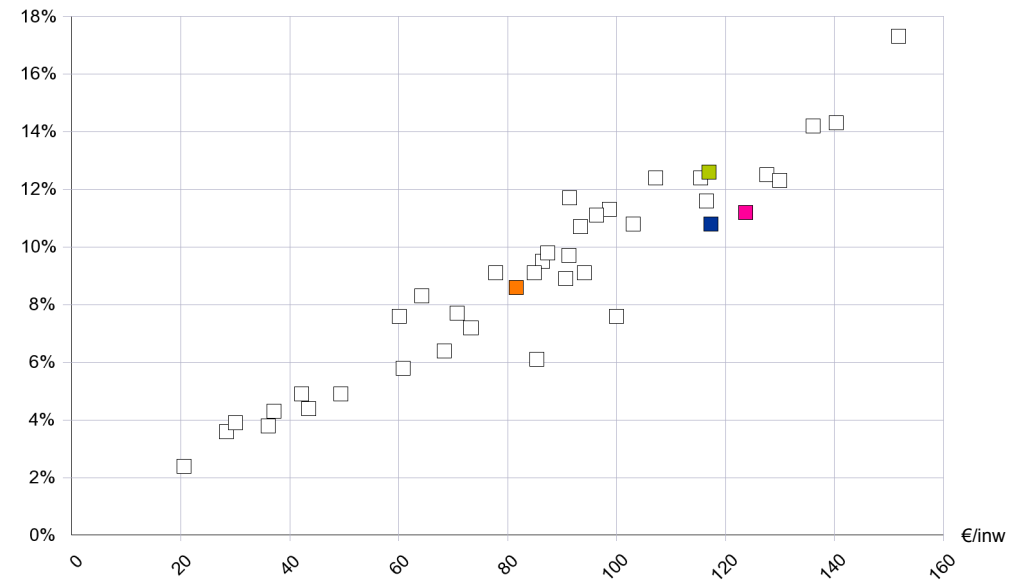
Grafiek 9: Ontvangsten onroerende voorheffing

% van de gecorrigeerde uitgaven



Grafiek 11: Ontvangsten andere (aanvullende) belastingen

% van de gecorrigeerde uitgaven



TIELT-WINGE

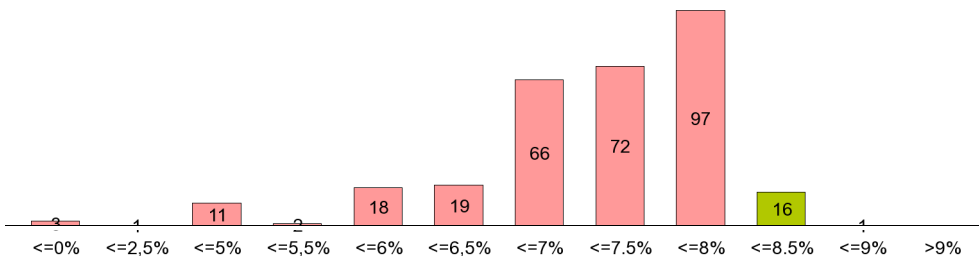
Cluster (E)

Provincie (E)

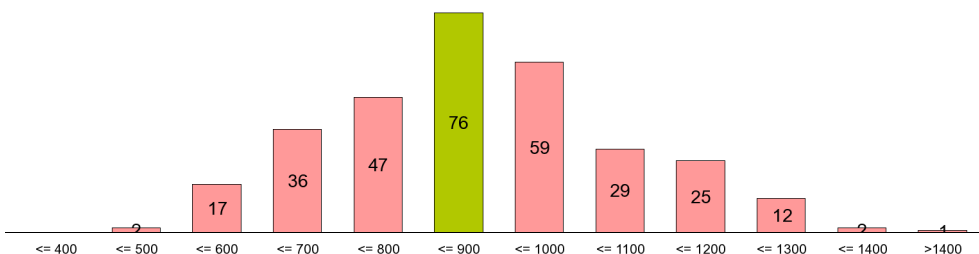
Gewest (E)

	TIELT-WINGE			Cluster (E)			Provincie (E)			Gewest (E)		
	Rekeningen		Evolutie	Rekeningen		Evolutie	Rekeningen		Evolutie	Rekeningen		Evolutie
	2013	2017	2013-2017	2013	2017	2013-2017	2013	2017	2013-2017	2013	2017	2013-2017
Aanvullende personenbelasting												
Aanslagvoet	8,50%	8,50%	0,0%	7,24%	7,24%	0,0%	7,25%	7,23%	-0,1%	7,35%	7,34%	0,0%
Waarde 1% APB	356.358	515.572	9,7%	600.763	778.138	6,7%	685.023	899.942	7,1%	634.144	794.702	5,8%
Waarde 1% APB / inwoner	34	48	9,4%	41	52	6,2%	41	52	6,3%	35	44	5,3%
Ontvangsten APB / inwoner	286	410	9,4%	292	371	6,2%	292	372	6,3%	253	311	5,3%
Ontvangsten APB / gecorr. uitgaven	26,2%	44,1%	13,9%	31,1%	39,3%	6,1%	25,9%	34,3%	7,3%	22,5%	28,1%	5,7%
Ontvangsten APB / actieve bevolking	584	843	9,6%	618	794	6,5%	641	828	6,6%	546	678	5,5%
Opcentiemen Onroerende Voorheffing												
Aanslagvoet	1.350	1.350	0,0%	1.187	1.213	0,6%	1.171	1.227	1,2%	1.398	1.439	0,7%
Waarde van 100 opc	156.677	182.653	3,9%	319.703	337.593	1,4%	462.046	492.256	1,6%	419.837	438.033	1,1%
Waarde van 100 opc / inwoner	15	17	3,7%	22	23	0,9%	28	29	0,9%	24	24	0,4%
Ontvangsten OV / inwoner	200	231	3,7%	255	270	1,5%	318	345	2,1%	318	336	1,3%
Ontvangsten OV / gecorr. uitgaven	18,3%	24,8%	8,0%	27,1%	28,6%	1,4%	28,2%	31,8%	3,1%	28,3%	30,3%	1,7%
Andere belastingen per inwoner	69	117	14,2%	61	82	7,7%	89	117	7,3%	100	124	5,4%
Relatieve evolutie belastingen												
Totale fiscale ontvangsten	555	758	8,1%	608	723	4,4%	698	834	4,6%	671	770	3,5%
Totale gecorrigeerde ontvangsten	957	1.168	5,1%	988	1.137	3,6%	1.166	1.331	3,4%	1.178	1.332	3,1%
Fiscale druk												
Gecentraliseerde belastingen	110	107	-3	93	91	-2	90	89	-1	98	96	-2
Andere belastingen	66	91	25	58	63	5	85	91	6	96	96	0
Totale fiscale druk	101	104	3	88	87	-1	89	89	0	98	96	-2

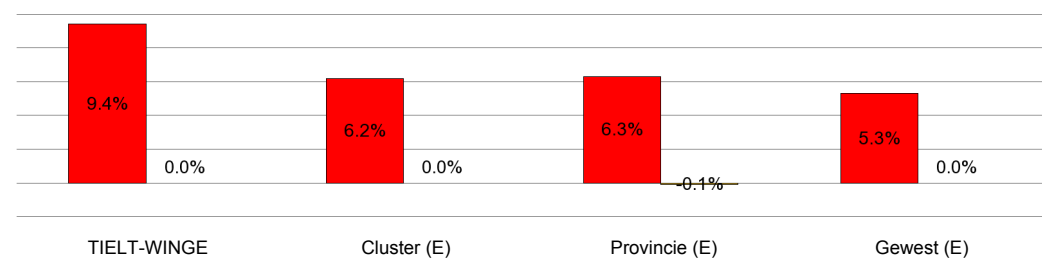
Grafiek 12: Spreiding van de aanslagvoeten APB - Vlaanderen (2018)



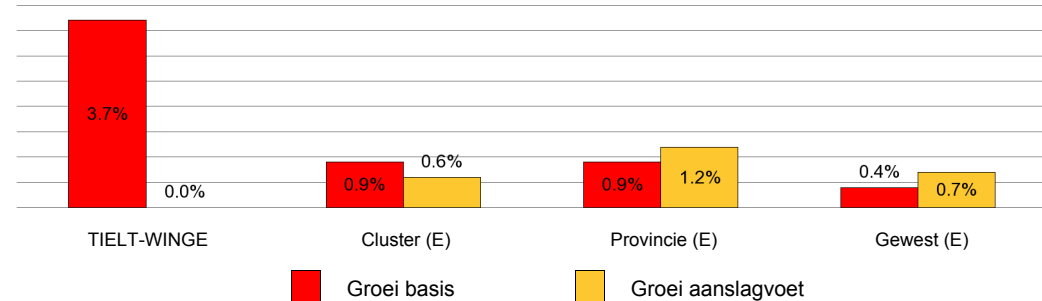
Grafiek 13: Spreiding van de aanslagvoeten OV - Vlaanderen (2018)



Grafiek 14: Gemiddelde evolutie van de ontvangsten APB (in % - 2013-2017)



Grafiek 15: Gemiddelde evolutie van de ontvangsten OV (in % - 2013-2017)





€/inw

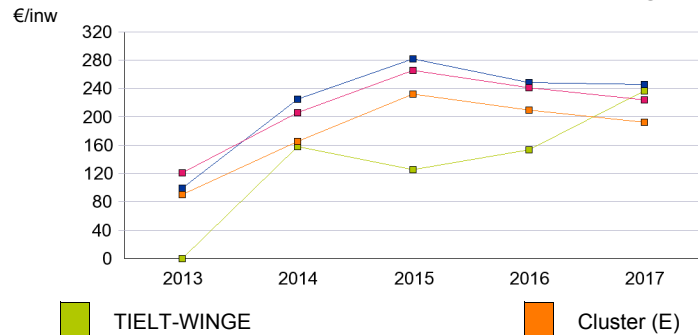
	TIelt-WINGE						Evolutie
	Rekeningen					Begroting	
	2013	2014	2015	2016	2017	2018	
Exploitatier rekening		158	125	153	237	98	14,4%
Uitgaven		964	956	946	931	1.030	-1,2%
Ontvangsten		1.122	1.081	1.100	1.168	1.128	1,3%
Investeringsrekening		-92	-42	-53	-101	-121	-3,2%
Uitgaven		143	56	92	143	145	0,1%
Ontvangsten		51	14	38	42	24	-6,1%
Andere		-40	13	-115	-91	-84	-31,2%
Uitgaven		116	114	116	92	85	-7,5%
Periodieke aflossingen		116	114	116	92	85	-7,5%
Niet periodieke aflossingen		0	0	0	0	0	
Ontvangsten		76	127	1	1	1	-80,5%
Op te nemen leningen en leasing		75	127	0	0	0	
Terugvordering van aflossingen		1	1	1	1	1	-0,1%
Budgettair resultaat van het boekjaar		26	96	-15	45	-107	19,8%

	Cluster (E)						Evolutie	
	Rekeningen					Begroting		
	2013	2014	2015	2016	2017	2018		
Exploitatier rekening		90	165	232	209	193	20,9%	
Uitgaven		971	1.029	1.029	1.047	1.063	2,3%	
Ontvangsten		1.061	1.194	1.261	1.256	1.253	4,3%	
Investeringsrekening		-133	-185	-55	-108	-104	5,9%	
Uitgaven		271	254	213	181	178	348	-10,0%
Ontvangsten		138	69	158	73	74	91	-14,5%
Andere		-25	-67	-32	-36	-84	62	-35,7%
Uitgaven		101	124	104	120	115	96	3,4%
Periodieke aflossingen		101	87	86	84	84	84	-4,6%
Niet periodieke aflossingen		0	0	6	11	13	0	
Ontvangsten		76	57	73	84	32	158	-19,6%
Op te nemen leningen en leasing		76	46	50	72	24	143	-25,4%
Terugvordering van aflossingen		0	11	22	11	8	15	
Budgettair resultaat van het boekjaar		-67	-86	145	65	5	-90	20,0%

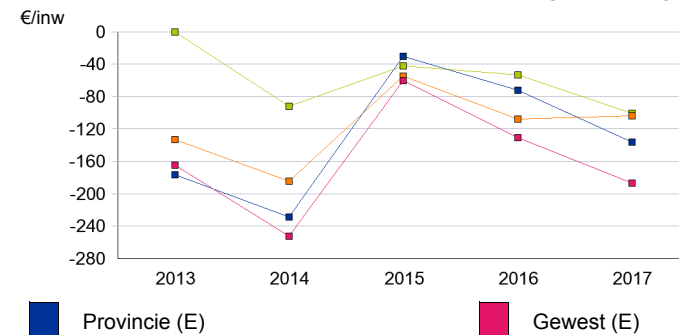
	Provincie (E)						Evolutie	
	Rekeningen					Begroting		
	2013	2014	2015	2016	2017	2018		
Exploitatier rekening		99	225	281	248	245	111	25,4%
Uitgaven		1.145	1.201	1.183	1.192	1.214	1.329	1,5%
Ontvangsten		1.244	1.426	1.465	1.441	1.459	1.439	4,1%
Investeringsrekening		-176	-229	-30	-72	-136	-238	6,3%
Uitgaven		259	308	205	173	225	485	-3,5%
Ontvangsten		83	79	175	101	89	247	1,7%
Andere		-10	-61	-55	-96	-91	64	-73,4%
Uitgaven		117	142	134	204	144	137	5,4%
Periodieke aflossingen		116	115	111	112	105	100	-2,5%
Niet periodieke aflossingen		0	13	8	6	9	2	
Ontvangsten		107	82	80	108	53	201	-16,1%
Op te nemen leningen en leasing		107	67	70	94	35	185	-24,6%
Terugvordering van aflossingen		0	14	9	13	18	16	
Budgettair resultaat van het boekjaar		-87	-65	197	80	18	-63	21,9%

	Gewest (E)						Evolutie	
	Rekeningen					Begroting		
	2013	2014	2015	2016	2017	2018		
Exploitatier rekening		121	206	266	242	224	119	16,7%
Uitgaven		1.097	1.172	1.174	1.190	1.213	1.308	2,5%
Ontvangsten		1.218	1.378	1.440	1.431	1.437	1.427	4,2%
Investeringsrekening		-165	-252	-60	-131	-187	-294	-3,2%
Uitgaven		239	329	258	213	262	451	2,3%
Ontvangsten		74	76	198	82	75	157	0,2%
Andere		24	-47	-42	-57	-40	74	-238,1%
Uitgaven		84	122	124	151	125	129	10,6%
Periodieke aflossingen		85	99	96	94	92	92	2,2%
Niet periodieke aflossingen		-1	7	12	8	7	5	66,2%
Ontvangsten		108	75	81	93	85	203	-5,9%
Op te nemen leningen en leasing		108	65	70	78	71	185	-9,9%
Terugvordering van aflossingen		0	9	11	15	14	18	
Budgettair resultaat van het boekjaar		-19	-94	163	53	-3	-102	38,7%

Grafiek 16: Evolutie van de exploitatier rekening



Grafiek 17: Evolutie van de investeringsrekening





€/inw

TIelt-WINGE

Cluster (E)

	Rekeningen					Begroting	Evolutie
	2013	2014	2015	2016	2017	2018	2014-2017
Resultaat op kasbasis	162	245	242	287	179		21,0%
Budgettair resultaat van het boekjaar	26	96	-15	45	-107		19,8%
Gecumuleerd resultaat vorig boekjaar	136	162	257	242	286		21,3%
Gecumuleerd budgettair resultaat	162	258	242	287	179		21,0%
Bestemde gelden	0	13	0	0	0		
Resultaat op kasbasis	162	245	242	287	179		21,0%
Autofinancieringsmarge	43	12	38	146	15		50,5%
Financieel draagvlak	210	175	200	278	137		9,8%
Netto periodieke leningsuitgaven	167	163	162	133	122		-7,4%
Financiële beleidsruimte							
Autofinancieringsmarge / Gecorr Ontvangsten		3,8%	1,1%	3,5%	12,5%	1,3%	48,5%
Belastingen / Gecorr Uitgaven		75,8%	74,6%	76,0%	81,5%	72,0%	2,4%
Onsamendrukbare Gecorr Uitg / Gecorr Ontv		73,9%	76,4%	73,5%	67,2%	72,8%	-3,1%

	Rekeningen					Begroting	Evolutie
	2013	2014	2015	2016	2017	2018	2013-2017
Resultaat op kasbasis	382	223	318	397	389	364	0,5%
Budgettair resultaat van het boekjaar	-67	-86	145	65	5	-90	20,0%
Gecumuleerd resultaat vorig boekjaar	449	332	235	378	442	444	-0,4%
Gecumuleerd budgettair resultaat	382	246	380	444	446	354	4,0%
Bestemde gelden	0	23	62	47	57	-9	
Resultaat op kasbasis	382	223	318	397	389	364	0,5%
Autofinancieringsmarge	-8	84	156	135	118	31	99,8%
Financieel draagvlak	131	199	261	237	217	129	13,4%
Netto periodieke leningsuitgaven	139	114	106	102	99	98	-8,2%
Financiële beleidsruimte							
Autofinancieringsmarge / Gecorr Ontvangsten		-0,9%	7,8%	13,6%	11,8%	2,7%	92,9%
Belastingen / Gecorr Uitgaven		69,0%	74,1%	78,0%	78,9%	70,1%	2,6%
Onsamendrukbare Gecorr Uitg / Gecorr Ontv		71,5%	65,6%	61,9%	62,7%	67,0%	-3,1%

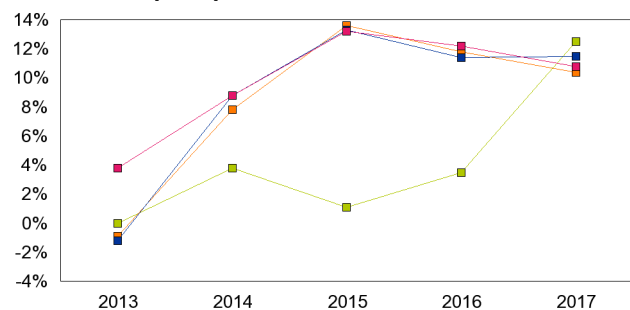
Provincie (E)

Gewest (E)

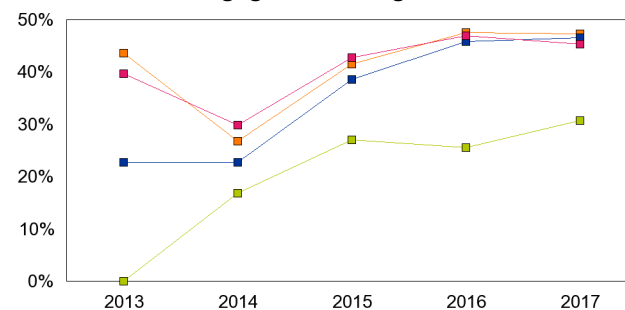
	Rekeningen					Begroting	Evolutie
	2013	2014	2015	2016	2017	2018	2013-2017
Resultaat op kasbasis	238	228	356	430	450	430	17,2%
Budgettair resultaat van het boekjaar	-87	-65	197	80	18	-63	21,9%
Gecumuleerd resultaat vorig boekjaar	325	309	212	409	487	500	10,6%
Gecumuleerd budgettair resultaat	238	244	408	489	506	436	20,7%
Bestemde gelden	0	16	52	59	56	6	
Resultaat op kasbasis	238	228	356	430	450	430	17,2%
Autofinancieringsmarge	-14	115	179	150	154	26	89,3%
Financieel draagvlak	141	265	319	281	276	140	18,3%
Netto periodieke leningsuitgaven	155	151	141	132	122	113	-5,8%
Financiële beleidsruimte							
Autofinancieringsmarge / Gecorr Ontvangsten		-1,2%	8,8%	13,3%	11,4%	2,0%	83,4%
Belastingen / Gecorr Uitgaven		67,3%	73,5%	78,3%	77,7%	68,8%	3,3%
Onsamendrukbare Gecorr Uitg / Gecorr Ontv		72,8%	65,7%	62,8%	63,2%	66,8%	-3,9%

	Rekeningen					Begroting	Evolutie
	2013	2014	2015	2016	2017	2018	2013-2017
Resultaat op kasbasis	403	274	372	449	430	407	1,6%
Budgettair resultaat van het boekjaar	-19	-94	163	53	-3	-102	38,7%
Gecumuleerd resultaat vorig boekjaar	422	415	296	457	505	502	4,6%
Gecumuleerd budgettair resultaat	403	321	459	510	503	400	5,7%
Bestemde gelden	0	47	87	61	73	-7	
Resultaat op kasbasis	403	274	372	449	430	407	1,6%
Autofinancieringsmarge	44	113	177	162	143	37	34,5%
Financieel draagvlak	154	242	299	272	252	146	13,1%
Netto periodieke leningsuitgaven	110	128	122	110	109	109	-0,4%
Financiële beleidsruimte							
Autofinancieringsmarge / Gecorr Ontvangsten		3,8%	8,8%	13,2%	12,2%	2,8%	29,4%
Belastingen / Gecorr Uitgaven		65,1%	68,8%	71,0%	71,4%	64,3%	1,7%
Onsamendrukbare Gecorr Uitg / Gecorr Ontv		67,4%	64,6%	61,7%	62,0%	66,3%	-1,8%

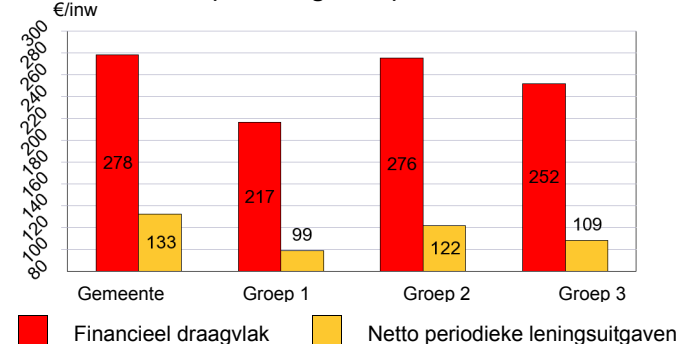
Grafiek 18: Spaarquote



Grafiek 19: Dekkingsgraad v/d uitgaven



Grafiek 20: AFM (Rekening 2017)



TIelt-WINGE

Cluster (E)

Provincie (E)

Gewest (E)

Financieel draagvlak

Netto periodieke leningsuitgaven

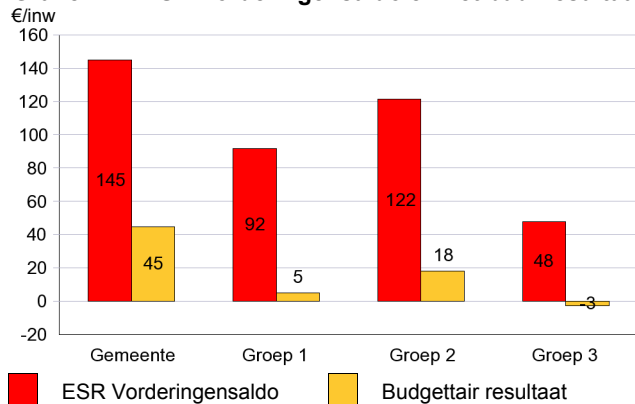


€/inw

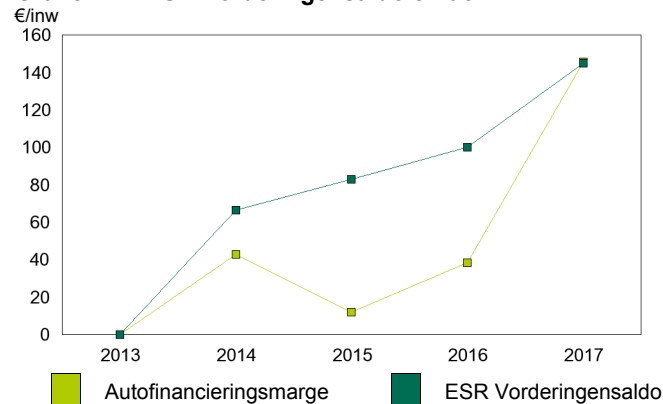
	TIelt-WINGE							Cluster (E)						
	Rekeningen					Begroting	Evolutie	Rekeningen					Begroting	Evolutie
	2013	2014	2015	2016	2017	2018	2014-2017	2013	2014	2015	2016	2017	2018	2013-2017
ESR Vorderingsaldo	66	83	100	145	-23		29,8%	-40	69	120	93	92	-148	43,8%
Totale ontvangsten volgens ESR normen		1.173	1.095	1.138	1.210	1.152	1,0%	1.199	1.263	1.314	1.308	1.327	1.343	2,6%
Totale ontvangsten volgens BBC normen		1.249	1.223	1.138	1.210	1.153	-1,0%	1.276	1.321	1.492	1.413	1.362	1.502	1,6%
Opname van leningen en leasings		76	127	1	1	1	-80,5%	76	57	72	84	32	158	-19,6%
Verkopen van financiële vaste activa		0	0	0	0	0		0	1	105	20	2	0	224,7%
Verrichtingen niet opgenomen in ESR		0	0	0	0	0		0	0	0	1	1	1	78,8%
Totale uitgaven volgens ESR normen		1.107	1.013	1.038	1.065	1.175	-1,3%	1.239	1.194	1.194	1.215	1.235	1.490	-0,1%
Totale uitgaven volgens BBC normen		1.223	1.126	1.153	1.166	1.260	-1,6%	1.343	1.407	1.346	1.348	1.357	1.592	0,3%
Kapitaalaflossingen		116	114	116	92	85	-7,5%	101	124	104	120	115	96	3,4%
Investeringen in financiële vaste activa		0	0	0	9	0		2	89	48	13	6	5	26,3%
Verrichtingen niet opgenomen in ESR		0	0	0	0	0		0	0	0	0	0	0	

	Provincie (E)							Gewest (E)						
	Rekeningen					Begroting	Evolutie	Rekeningen					Begroting	Evolutie
	2013	2014	2015	2016	2017	2018	2013-2017	2013	2014	2015	2016	2017	2018	2013-2017
ESR Vorderingsaldo	-38	105	162	156	122	-114	51,2%	-32	77	122	117	48	-170	36,8%
Totale ontvangsten volgens ESR normen		1.327	1.503	1.529	1.507	1.653	3,9%	1.292	1.453	1.504	1.502	1.511	1.578	4,0%
Totale ontvangsten volgens BBC normen		1.434	1.587	1.720	1.649	1.887	2,8%	1.401	1.529	1.718	1.606	1.597	1.788	3,3%
Opname van leningen en leasings		107	81	79	107	201	-16,3%	108	74	81	93	85	203	-5,8%
Verkopen van financiële vaste activa		0	2	110	34	32	390,5%	0	1	134	9	1	6	31,8%
Verrichtingen niet opgenomen in ESR		0	0	0	0	1	93,8%	1	0	0	2	0	0	-3,5%
Totale uitgaven volgens ESR normen		1.365	1.398	1.367	1.351	1.768	1,1%	1.324	1.377	1.382	1.385	1.463	1.748	2,5%
Totale uitgaven volgens BBC normen		1.521	1.651	1.523	1.569	1.951	1,0%	1.420	1.623	1.555	1.553	1.600	1.889	3,0%
Kapitaalaflossingen		117	142	134	204	137	5,4%	84	122	123	151	125	129	10,6%
Investeringen in financiële vaste activa		40	111	22	14	46	-22,7%	15	124	50	18	12	12	-6,6%
Verrichtingen niet opgenomen in ESR		0	0	0	0	0		-3	0	0	0	0	0	18,9%

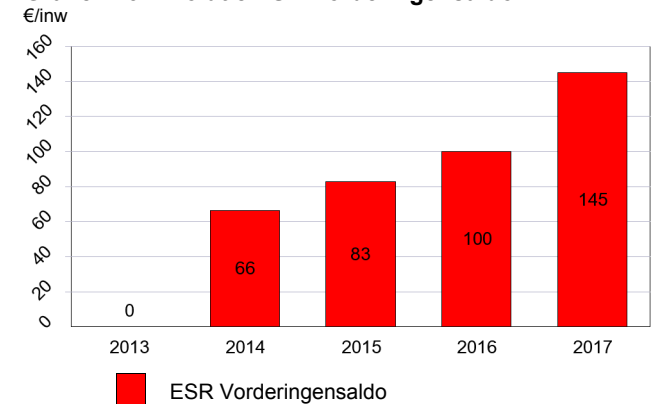
Grafiek 21: ESR Vorderingsaldo en het bud. resultaat



Grafiek 22: ESR Vorderingsaldo en de AFM



Grafiek 23: Evolutie ESR Vorderingsaldo





€/inw

TIelt-WINGE

	Rekeningen					Begroting	Evolutie
	2013	2014	2015	2016	2017		
Investeringsverrichtingen		131	44	84	132	102	0,4%
Investeringen in FVA		0	0	0	9	0	
Investeringen in MVA		129	44	84	123	94	-1,6%
Investeringen in Immateriële VA		2	0	0	0	8	
Realisatiegraad van de investeringen							
Investeringsverrichtingen boekjaar (%)			38,1%	41,6%	122,4%		
Investeringsdynamiek							
Netto-investeringen in de FVA		0	0	0	9		
Netto-investeringen in de MVA		-9	-55	-37	-19		-26,5%
Desinvesteringen (alle activa)		49	14	33	42		-4,6%
Investeringsgraad MVA (%)		89,7%	34,9%	57,3%	81,3%		
Toekomstige investeringen							
Investeringsvolume meerjarenplan						458	
Desinvesteringen meerjarenplan						117	
Investeringssubsidies							
Ontvangen investeringssubsidies		2	0	5	0	24	
Toegestane investeringssubsidies		12	12	8	11	43	-3,1%

Cluster (E)

	Rekeningen					Begroting	Evolutie
	2013	2014	2015	2016	2017		
Investeringsverrichtingen	254	245	204	183	171	326	-9,4%
Investeringen in FVA	2	89	48	13	6	5	26,4%
Investeringen in MVA	242	151	150	165	159	311	-9,9%
Investeringen in Immateriële VA	9	5	5	5	6	9	-11,9%
Realisatiegraad van de investeringen							
Investeringsverrichtingen boekjaar (%)	32,2%	92,0%	69,7%	64,8%	54,1%		
Investeringsdynamiek							
Netto-investeringen in de FVA	2	88	34	135	165		188,1%
Netto-investeringen in de MVA	9	-34	-6	-5	-13		-236,1%
Desinvesteringen (alle activa)	111	53	129	58	45		-20,2%
Investeringsgraad MVA (%)	89,9%	74,3%	95,7%	96,0%	89,9%		
Toekomstige investeringen							
Investeringsvolume meerjarenplan						793	
Desinvesteringen meerjarenplan						183	
Investeringssubsidies							
Ontvangen investeringssubsidies	27	17	29	15	29	54	1,8%
Toegestane investeringssubsidies	17	9	9	-2	7	22	-20,6%

Provincie (E)

	Rekeningen					Begroting	Evolutie
	2013	2014	2015	2016	2017		
Investeringsverrichtingen	249	289	186	198	213	455	-3,8%
Investeringen in FVA	40	111	22	14	14	46	-22,7%
Investeringen in MVA	201	173	158	177	191	397	-1,3%
Investeringen in Immateriële VA	8	5	6	6	7	13	-1,0%
Realisatiegraad van de investeringen							
Investeringsverrichtingen boekjaar (%)	99,6%	87,1%	54,8%	49,0%	64,1%		
Investeringsdynamiek							
Netto-investeringen in de FVA	39	109	-6	123	176		45,3%
Netto-investeringen in de MVA	22	-15	-1	-6	-2		-220,2%
Desinvesteringen (alle activa)	51	43	128	74	51		0,2%
Investeringsgraad MVA (%)	96,2%	89,9%	99,4%	96,1%	98,7%		
Toekomstige investeringen							
Investeringsvolume meerjarenplan						978	
Desinvesteringen meerjarenplan						378	
Investeringssubsidies							
Ontvangen investeringssubsidies	32	36	48	27	38	77	4,0%
Toegestane investeringssubsidies	11	19	20	-25	12	29	3,4%

Gewest (E)

	Rekeningen					Begroting	Evolutie
	2013	2014	2015	2016	2017		
Investeringsverrichtingen	219	303	234	210	240	421	2,3%
Investeringen in FVA	12	124	50	18	12	12	-1,6%
Investeringen in MVA	201	174	178	186	221	397	2,5%
Investeringen in Immateriële VA	6	5	6	6	7	11	2,7%
Realisatiegraad van de investeringen							
Investeringsverrichtingen boekjaar (%)	90,9%	82,4%	66,2%	53,1%	61,4%		
Investeringsdynamiek							
Netto-investeringen in de FVA	13	123	36	183	199		98,0%
Netto-investeringen in de MVA	32	-15	3	-2	33		1,3%
Desinvesteringen (alle activa)	35	41	163	50	42		4,6%
Investeringsgraad MVA (%)	118,6%	89,8%	102,0%	98,5%	122,6%		
Toekomstige investeringen							
Investeringsvolume meerjarenplan						996	
Desinvesteringen meerjarenplan						328	
Investeringssubsidies							
Ontvangen investeringssubsidies	39	36	34	31	33	73	-4,3%
Toegestane investeringssubsidies	20	25	24	3	22	30	2,4%



€/inw	TIELT-WINGE			Cluster (E)			Provincie (E)			Gewest (E)		
	Rekeningen		Evolutie	Rekeningen		Evolutie	Rekeningen		Evolutie	Rekeningen		Evolutie
	2016	2017	2016-2017	2016	2017	2016-2017	2016	2017	2016-2017	2016	2017	2016-2017
VLOTTENDE ACTIVA	358	440	23,0%	581	616	6,0%	725	751	3,5%	745	749	0,6%
Liquide middelen en geldbeleggingen	267	389	46,0%	427	485	13,6%	535	578	8,0%	561	589	4,9%
Vorderingen <= 1 jaar	91	50	-45,4%	144	122	-15,5%	174	156	-10,8%	172	148	-13,8%
Andere vlottende activa	1	1	166,7%	10	10	-4,3%	16	17	9,1%	12	12	6,9%
VASTE ACTIVA	2.958	2.962	0,2%	4.296	4.305	0,2%	4.187	4.246	1,4%	4.634	4.715	1,7%
Materiële vaste activa	2.242	2.248	0,2%	3.279	3.265	-0,4%	3.188	3.211	0,7%	3.421	3.465	1,3%
Terreinen en gebouwen	1.332	1.302	-2,2%	1.944	1.951	0,4%	1.773	1.774	0,1%	2.017	2.032	0,7%
Gemeenschapsgoederen	1.230	1.211	-1,5%	1.744	1.755	0,7%	1.565	1.582	1,1%	1.696	1.720	1,4%
Bedrijfsmatige MVA	0	0		48	48	-0,9%	132	122	-7,4%	87	83	-4,2%
Overige MVA	102	91	-10,6%	152	148	-2,8%	76	70	-8,1%	235	229	-2,3%
Wegen en overige infrastructuur	852	896	5,2%	1.151	1.141	-0,9%	1.190	1.212	1,8%	1.221	1.245	1,9%
Installaties, machines en uitrusting	14	10	-31,2%	26	25	-0,4%	32	29	-6,9%	29	29	0,2%
Gemeenschapsgoederen	14	10	-31,2%	25	25	-0,7%	29	27	-6,9%	28	28	0,3%
Bedrijfsmatige MVA	0	0		0	1	14,7%	2	2	-6,9%	1	1	-2,2%
Roerende goederen	31	26	-14,9%	35	37	7,7%	37	40	7,0%	40	42	4,4%
Gemeenschapsgoederen	31	26	-14,9%	34	37	7,8%	35	38	7,1%	39	41	4,4%
Bedrijfsmatige MVA	0	0		0	0	0,8%	2	2	5,1%	1	1	2,4%
Overige MVA	0	0		0	0	-18,2%	0	0	-7,5%	0	0	12,0%
Leasing en soortgelijke rechten	0	0		77	65	-16,0%	94	94	0,1%	63	63	1,5%
Gemeenschapsgoederen	0	0		77	65	-16,0%	80	80	0,7%	57	58	2,3%
Bedrijfsmatige MVA	0	0		0	0		14	14	-3,0%	6	5	-6,0%
Erfgoed	14	14	-5,6%	45	45	-0,7%	62	62	-0,1%	51	53	4,4%
Financiële vaste activa	657	666	1,3%	809	824	2,0%	752	777	3,2%	1.004	1.026	2,2%
EVA	0	0		8	8	-0,5%	52	51	-2,0%	47	48	1,2%
IGS	657	663	1,0%	703	728	3,6%	599	621	3,8%	794	809	1,9%
PPS	0	0		0	0	98,0%	0	0	0,7%	3	3	-3,7%
OCMW verenigingen	0	0		0	0		0	0		0	0	10594,6%
Andere FVA	0	2		98	88	-9,8%	102	104	2,7%	159	166	3,9%
Immateriële vaste activa	39	30	-21,4%	19	18	-7,3%	31	30	-2,0%	27	27	-1,0%
Vorderingen op LT	20	18	-7,6%	190	198	4,1%	216	229	5,6%	181	197	8,8%
TOTALE ACTIVA	3.316	3.403	2,6%	4.877	4.921	0,9%	4.912	4.997	1,7%	5.379	5.464	1,6%



€/inw

TIELT-WINGE

	Rekeningen					Begroting	Evolutie 2013-2017
	2013	2014	2015	2016	2017	2018	
Schuld LT ten laste van gemeente	1.360	1.286	1.301	1.181	1.088		-5,4%
Leningen ten laste van de gemeente	1.360	1.286	1.301	1.181	1.088		-5,4%
Leasingschuld ten laste van de gemeente	0	0	0	0	0		
Schuldenlast	174	167	163	162	133	122	-6,5%
Netto-aflossingen van schulden	122	115	113	115	91	84	-7,0%
Netto-intrestlasten van schulden	52	52	50	47	42	38	-5,4%
Schuldtoestand							
Schuldenlast EA / gecorrigeerde ontvangsten	18,1%	14,9%	15,0%	14,7%	11,4%	10,8%	-6,8%
Schuldenlast EA / financieel draagvlak	357,2%	79,6%	93,1%	80,9%	47,7%	89,2%	-309,5%
Schuld LT EA / financieel draagvlak	27,97	6,12	7,45	5,90	3,91		-2405,9%
Schuld ratio	1,42	1,15	1,20	1,07	0,93		-48,9%

Cluster (E)

	Rekeningen					Begroting	Evolutie 2013-2017
	2013	2014	2015	2016	2017	2018	
Schuld LT ten laste van gemeente	1.072	1.001	960	933	857		-5,4%
Leningen ten laste van de gemeente	1.049	982	943	888	814		-6,2%
Leasingschuld ten laste van de gemeente	22	20	17	45	44		18,1%
Schuldenlast	119	114	106	102	99	98	-4,4%
Netto-aflossingen van schulden	83	81	76	75	75	74	-2,5%
Netto-intrestlasten van schulden	36	34	30	27	24	24	-9,4%
Schuldtoestand							
Schuldenlast EA / gecorrigeerde ontvangsten	12,0%	10,6%	9,2%	8,9%	8,7%	8,6%	-3,3%
Schuldenlast EA / financieel draagvlak	104,4%	57,5%	40,4%	43,1%	45,6%	76,3%	-58,8%
Schuld LT EA / financieel draagvlak	9,44	5,03	3,67	3,94	3,96		-548,7%
Schuld ratio	1,13	0,92	0,84	0,82	0,75		-37,8%

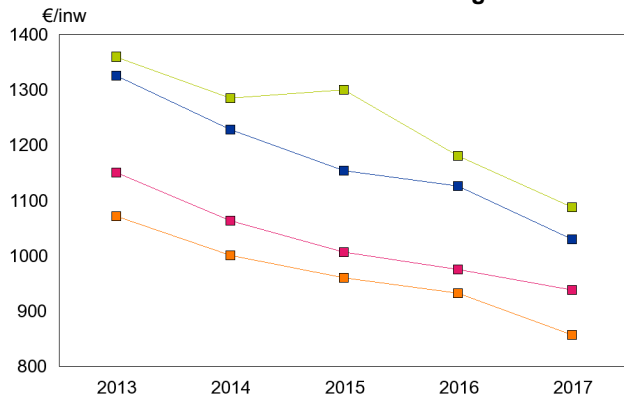
Provincie (E)

	Rekeningen					Begroting	Evolutie 2013-2017
	2013	2014	2015	2016	2017	2018	
Schuld LT ten laste van gemeente	1.326	1.229	1.155	1.126	1.031		-6,1%
Leningen ten laste van de gemeente	1.275	1.191	1.117	1.067	964		-6,8%
Leasingschuld ten laste van de gemeente	51	38	37	59	67		7,2%
Schuldenlast	155	151	141	132	122	113	-5,9%
Netto-aflossingen van schulden	112	110	103	99	92	84	-4,8%
Netto-intrestlasten van schulden	43	41	38	33	30	29	-8,7%
Schuldtoestand							
Schuldenlast EA / gecorrigeerde ontvangsten	13,3%	11,6%	10,5%	10,0%	9,2%	8,6%	-4,2%
Schuldenlast EA / financieel draagvlak	107,6%	56,7%	44,1%	46,8%	44,3%	81,1%	-63,3%
Schuld LT EA / financieel draagvlak	9,18	4,63	3,62	4,00	3,74		-544,2%
Schuld ratio	1,17	0,94	0,86	0,86	0,77		-39,4%

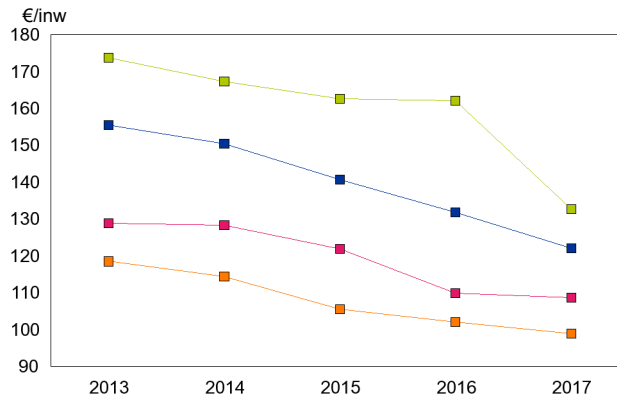
Gewest (E)

	Rekeningen					Begroting	Evolutie 2013-2017
	2013	2014	2015	2016	2017	2018	
Schuld LT ten laste van gemeente	1.151	1.064	1.007	975	938		-5,0%
Leningen ten laste van de gemeente	1.111	1.033	976	934	894		-5,3%
Leasingschuld ten laste van de gemeente	40	31	31	41	44		2,6%
Schuldenlast	129	128	122	110	109	109	-4,2%
Netto-aflossingen van schulden	92	92	88	80	81	82	-3,2%
Netto-intrestlasten van schulden	37	36	33	30	28	27	-6,9%
Schuldtoestand							
Schuldenlast EA / gecorrigeerde ontvangsten	10,9%	10,0%	9,1%	8,3%	8,2%	8,2%	-2,8%
Schuldenlast EA / financieel draagvlak	87,2%	53,1%	40,8%	40,5%	43,1%	74,5%	-44,1%
Schuld LT EA / financieel draagvlak	7,79	4,40	3,37	3,59	3,72		-407,1%
Schuld ratio	1,00	0,83	0,75	0,73	0,70		-29,5%

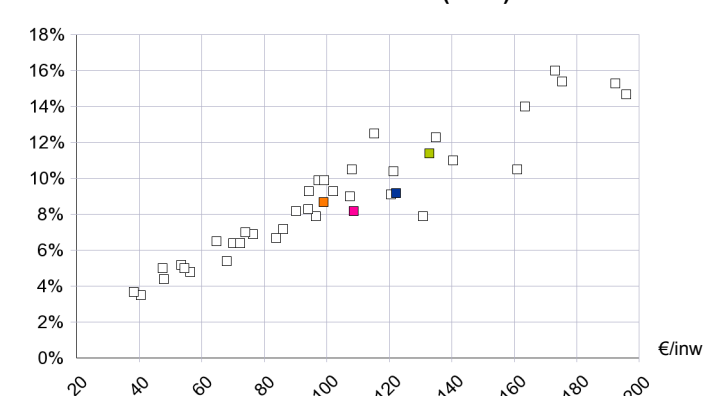
Grafiek 24: Evolutie van de schuld LT tlv gemeente



Grafiek 25: Evolutie van de schuldenlast



Grafiek 26: Gewicht vd schuldenlast (2017)



TIELT-WINGE

Cluster (E)

Provincie (E)

Gewest (E)

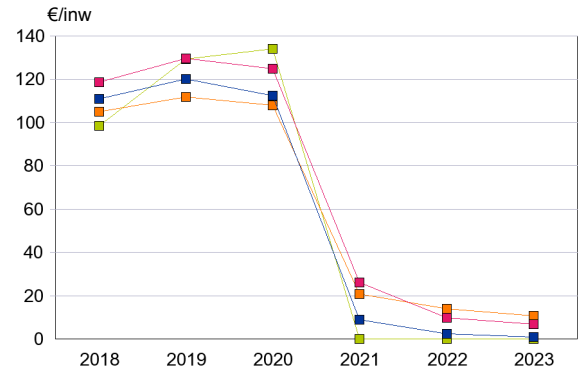


€/inw

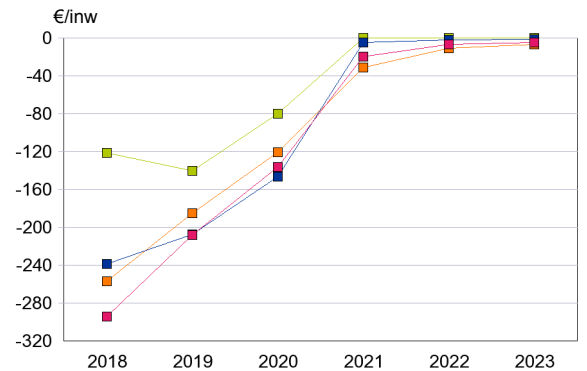
TIelt-WINGE

	Meerjarenplan						Evolutie 2018-2022
	2018	2019	2020	2021	2022	2023	
Exploitatier rekening	98	129	134	0	0	0	
Uitgaven	1.030	1.016	1.031	0	0	0	
Ontvangsten	1.128	1.146	1.165	0	0	0	
Investeringsrekening	-121	-140	-80	0	0	0	
Uitgaven	145	234	80	0	0	0	
Ontvangsten	24	94	0	0	0	0	
Andere	-84	-14	-78	0	0	0	
Uitgaven	85	81	79	0	0	0	
Periodieke aflossingen	85	81	79	0	0	0	
Niet periodieke aflossingen	0	0	0	0	0	0	
Ontvangsten	1	67	1	0	0	0	
Op te nemen leningen en leasings	0	65	0	0	0	0	
Budgettair resultaat van het boekjaar	-107	-25	-24	0	0	0	
Gecumuleerd resultaat vorig boekjaar	286	179	154	131	131	131	-17,7%
Gecumuleerd budgettair resultaat	179	154	131	131	131	131	-7,6%
Bestemde gelden	0	0	0	0	0	0	
Resultaat op kasbasis	179	154	131	131	131	131	-7,6%
Autofinancieringsmarge	15	50	56	0	0	0	
Financieel draagvlak	137	165	169	0	0	0	
Netto periodieke leningsuitgaven	122	115	113	0	0	0	

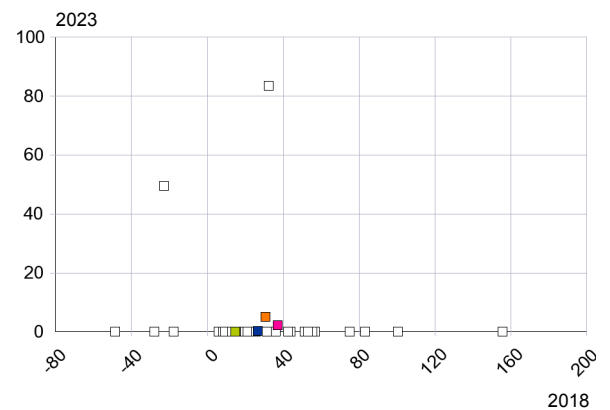
Grafiek 27: Evolutie van de exploitatier rekening



Grafiek 28: Evolutie van de investeringsrekening



Grafiek 29: Evolutie autofinancieringsmarge (€/inw)



	Cluster (E)			Provincie (E)			Gewest (E)		
	Meerjarenplan 2018	Evolutie 2023	2018-2022	Meerjarenplan 2018	Evolutie 2023	2018-2022	Meerjarenplan 2018	Evolutie 2023	2018-2022
Exploitatier rekening	105	11	-39,5%	111	1	-61,8%	119	7	-46,3%
Uitgaven	1.148	68	-43,0%	1.329	8	-65,2%	1.308	61	-46,8%
Ontvangsten	1.253	79	-42,7%	1.439	10	-64,9%	1.427	68	-46,8%
Investeringsrekening	-257	-7	54,9%	-238	-1	70,6%	-294	-5	61,6%
Uitgaven	348	7	-57,8%	485	1	-73,0%	451	5	-62,9%
Ontvangsten	91	0	-74,2%	247	0	-76,2%	157	0	-65,8%
Andere	62	-3	-220,0%	64	0	-219,1%	74	-2	-219,6%
Uitgaven	96	6	-47,3%	137	1	-66,2%	129	5	-48,3%
Periodieke aflossingen	84	6	-45,5%	100	1	-63,3%	92	5	-46,0%
Niet periodieke aflossingen	0	0		2	0		5	0	-39,3%
Ontvangsten	158	3	-63,3%	201	1	-72,8%	203	4	-58,8%
Op te nemen leningen en leasings	143	2	-64,5%	185	1	-72,2%	185	3	-59,7%
Budgettair resultaat van het boekjaar	-90	1	66,3%	-63	0	80,4%	-102	1	18,9%
Gecumuleerd resultaat vorig boekjaar	444	323	-7,6%	500	430	-3,7%	502	378	-6,9%
Gecumuleerd budgettair resultaat	354	324	-2,3%	436	430	-0,4%	400	378	-1,4%
Bestemde gelden	-9	0		6	0		-7	0	19,1%
Resultaat op kasbasis	364	324	-2,9%	430	430	0,0%	407	378	-1,9%
Autofinancieringsmarge	31	5	-29,6%	26	0	-61,6%	37	2	-46,7%
Financieel draagvlak	129	13	-40,2%	140	1	-62,0%	146	8	-46,3%
Netto periodieke leningsuitgaven	98	8	-45,0%	113	1	-62,1%	109	6	-46,2%

Interpretatie van het Individueel Financieel Profiel

Inleiding

In de huidige omgeving is het niet gemakkelijk voor de mandataris om de financiële toestand van zijn gemeente te beoordelen. Er bestaan immers amper wettelijke normen en regels waaraan zij of hij de gemeentefinanciën kan spiegelen.

In dit Individueel Financieel Profiel biedt Belfius Bank u de mogelijkheid om de financiële toestand van uw bestuur te vergelijken met cijfers uit het verleden en met de gemiddelde cijfers van gemeenten behorend tot relevante referentiegroepen.

Het Individueel Financieel Profiel is samengesteld uit zes grote onderdelen:

- **de algemene indicatoren:** zij geven u een zicht op de niet-financiële omgevingsfactoren die, rechtstreeks of onrechtstreeks een effect hebben op de gemeentefinanciën en hun evolutie.
- **de exploitatierekening:** dit hoofdstuk biedt u een vergelijking in de tijd en met de referentiegroepen volgens de aard (economische verdeling) en de beleidsvelden (functionele verdeling) van de gemeentelijke exploitatie-uitgaven en -ontvangsten.
- **de fiscaliteit en de financiële beleidsruimte:** detailleert de samenstelling van de gemeentelijke fiscaliteit en identificeert de mate waarin de gemeente in staat is om een toekomstige druk op de financiën het hoofd te bieden.
- **de investeringen en het patrimonium:** omvat een weergave van de investeringsdynamiek en de evolutie van het gemeentelijke patrimonium, evenals een belichting van de (on)toereikendheid van de investeringen.
- **de schuld:** biedt u een analyse van de schuldtoestand van de gemeente, met inbegrip van een ratio-analyse.
- **de vooruitzichten:** kijkt vooruit op de geplande exploitatie- investerings- en financieringscyclus en de evolutie van de financiële evenwichten van de gemeente.

De vergelijkingscategorieën

Elk cijfer van uw gemeente wordt geplaatst naast gemiddelden afkomstig van de gemeenten uit dezelfde provincie, de socio-economische cluster en het gewest.

De socio-economische cluster groepeert gemeenten die op demografisch, economisch en sociaal gebied het dichtst aanleunen bij uw gemeente. Om de socio-economische typologie van de gemeenten te realiseren heeft Belfius Bank een beroep gedaan op meer dan 150 indicatoren waaronder de tewerkstellingsgraad, de grondbestemming, de economische activiteit, de leeftijdsstructuur van de bevolking, de scholingsgraad, het gemiddelde inkomen, de demografische evolutie, de kadastrale inkomens, de bevolkingsdichtheid... en dit voor elke gemeente.

Voor verdere informatie over het ontwerp van de clusters en hun samenstelling, kan u de studie raadplegen over de Sociaaleconomische typologie van de gemeenten: <https://www.belfius.be/Nl/small/sites/research/PublicFinance/typo/>



Algemene indicatoren

De algemene indicatoren die in het Individueel Financieel Profiel opgenomen worden, zijn afkomstig uit verscheidene, hoofdzakelijk officiële bronnen:

- de meest recente statistische rapporten van de FOD Economie (www.economie.fgov.be): bevolking op 1 januari, demografische structuur, demografische groei, inkomens van de bevolking, kadastrale inkomens, sociale woningen
- het Steunpunt Werk en Sociale Economie (WSE) (www.steunpuntwse.be): werkloosheidsgraad
- POD Maatschappelijke integratie (www.mi-is.be): aantal begunstigden van het recht op maatschappelijke integratie (R.M.I)
- de gemeentebegrotingen: aanslagvoeten inzake aanvullende personenbelasting en opcentiemen op de onroerende voorheffing
- gewestelijke statistiekdiensten: lengte van het wegennet

De evolutie van deze sociale, economische en demografische kenmerken van de gemeente bepaalt mede, rechtstreeks of onrechtstreeks, de accenten die gelegd worden in het financiële beleid.

De analyse van deze algemene indicatoren laat toe om een reeks knelpunten en/of opportuniteiten te identificeren met betrekking tot het toekomstige financiële beleid, bijvoorbeeld op het vlak van:

- de evolutie van de fiscale basis
- de algemene financiering (fondsen)
- het sociale beleid
- het investeringsbeleid
- specifieke behoeften van de bevolking inzake publieke dienstverlening, bijvoorbeeld gekoppeld aan de demografie

De exploitatierekening

Met de **functionele verdeling van de exploitatie-uitgaven** geven we een inzicht in welke beleidsvelden de uitgaven van de exploitatierekening zich situeren. Voor de beleidsvelden onderwijs en brandweer kijken we eveneens naar de saldi (ontvangsten – uitgaven).

De exploitatierekening is onderverdeeld in de hoofdrubrieken uit het algemene rekeningenstelsel van de BBC, zijnde:

- voor de **exploitatie-uitgaven**: goederen en diensten; bezoldigingen, sociale lasten en pensioenen; toegestane werkingssubsidies; financiële uitgaven; andere operationele uitgaven.
- voor de **exploitatie-ontvangsten**: ontvangsten uit de werking; fiscale ontvangsten; ontvangen werkingssubsidies; financiële ontvangsten; andere operationele ontvangsten.

Bezoldigingen, sociale lasten en pensioenen: de elektronische boekhoudbestanden van de Beleids- en BeheersCyclus bevatten gedetailleerde informatie met betrekking tot de personeelsuitgaven van de verschillende personeelsstatuten binnen de gemeente. De rubriek contractanten bevat eveneens de personeelsuitgaven voor de gesubsidieerde contractanten (GESCO).

Toegestane werkingssubsidies: de werkingssubsidies voor het OCMW, de politiezone en de hulpverleningszone staan apart vermeld. De categorie 'andere' bevat onder andere de werkingssubsidies naar de AGB's, de gemeentelijke vzw's, de intergemeentelijke samenwerkingsverbanden, de kerkfabrieken, de bedrijven, verenigingen, particulieren...

Ontvangen werkingssubsidies: binnen de ontvangen werkingssubsidies zijn er drie rubrieken: het gemeentefonds, de specifieke werkingssubsidies en de overige werkingssubsidies. De specifieke werkingssubsidies bestaan uit subsidies die direct gelinkt zijn met een bepaald project of een bepaalde dienstverlening. De overige werkingssubsidies daarentegen zijn subsidies die door een derde worden toegekend voor de algemene financiering van de activiteiten van een bestuur.

Gecorrigeerde uitgaven en ontvangsten: de exploitatierekening bevat een aantal posten die zowel voor de uitgaven als voor de ontvangsten identiek zijn en daardoor de uitgaven- en ontvangstencyclus verhogen. Het gaat hier ondermeer om: uitgaven en subsidies voor het gesubsidieerd onderwijzend personeel, uitgaven voor leningen "overheidsaandeel" en de overeenstemmende overdrachtontvangsten vanuit de hogere overheid. Zij veroorzaken in principe geen uitgaande of inkomende kasstromen. Bovendien beïnvloeden zij het saldo niet. Wanneer wij een benadering wensen waarbij we enkel rekening houden met de reële uitgaven of ontvangsten, dan dienen we bovenstaande elementen te neutraliseren. In het Individueel Financieel Profiel noemen we het resultaat hiervan de "gecorrigeerde ontvangsten", respectievelijk de "gecorrigeerde uitgaven".



De fiscaliteit

Waarde van 1% APB, resp. waarde van 100 opcentiemen: dit bedrag geeft weer hoeveel potentiële meer / minder inkomsten het bestuur kan halen uit een verhoging / verlaging van de belastingtarieven.

Waarde van 1% APB, resp. waarde van 100 opcentiemen / inwoner: dit bedrag geeft de financiële weerslag per inwoner weer van een verhoging of verlaging van de belastingtarieven.

Ontvangsten APB, resp. OV / gecorrigeerde uitgaven: deze ratio gaat na in welke mate de reële uitgaven gefinancierd worden door de ontvangsten uit de algemene personenbelasting (APB), respectievelijk de onroerende voorheffing (OV).

Ontvangsten APB / actieve bevolking: deze ratio gaat na wat de ontvangsten APB betekenen per actief bevolkingslid binnen de gemeente.

Fiscale druk van de gecentraliseerde belastingen: hierbij confronteren we de reële ontvangsten uit de aanvullende personenbelasting en de opcentiemen op de onroerende voorheffing met de theoretische ontvangsten, die de gemeente zou optekenen indien er de gemiddelde gemeentelijke aanslagvoeten toepast werden, die gelden in het gewest. Een ratio kleiner dan 100% geeft aan dat de fiscale druk in de gemeente kleiner is dan gemiddeld in het gewest en wijst aldus op een zekere (relatieve) ruimte om extra ontvangsten te genereren via de fiscaliteit. Een ratio groter dan 100% wijst op een hogere fiscale druk dan gemiddeld in het gewest van toepassing is.

Fiscale druk van de andere belastingen: deze ratio vergelijkt de reële ontvangsten van de gemeente uit de overige belastingen met de overeenstemmende gemiddelde ontvangsten van alle gemeenten uit het gewest. Deze ratio wordt op dezelfde manier geïnterpreteerd als de voorgaande.

Totale fiscale druk: deze ratio geeft de gewogen gemiddelde fiscale druk weer, berekend over de gehele fiscaliteit (gecentraliseerde en andere belastingen).

De grafiek met de gemiddelde **evolutie van de ontvangsten** uit fiscaliteit, maakt een opdeling tussen de groei van de belastbare basis (nl. de waarde van 1% APB, resp. 100 opcentiemen OV = **groei basis**) en deze van de aanslagvoeten (**groei aanslagvoet**).



De financiële beleidsruimte (1)

Op pagina 11 van het Individueel Financieel Profiel staat een **reflectie van de liquiditeitenrekening in de BBC**. De liquiditeitenrekening is onderverdeeld in de exploitatiecyclus (I), de investeringscyclus (II) en de andere / financiering (III). De som van deze drie cycli geeft het budgettaire resultaat van het boekjaar (IV). De som van dit budgettaire resultaat van het boekjaar (IV) en het gecumuleerde budgettaire resultaat van het vorige boekjaar (V) geeft het gecumuleerd budgettaire resultaat (VI). Wanneer men van dit gecumuleerd budgettaire resultaat (VI) de bestemde gelden (VII) aftrekt komt men tot het resultaat op kasbasis (VIII). Schematisch geeft dit:

Schema J5: De liquiditeitenrekening

RESULTAAT OP KASBASIS
I. Exploitatierekening (B-A) A. Uitgaven B. Ontvangsten
II. Investeringsrekening (B-A) A. Uitgaven B. Ontvangsten
III. Andere (B-A) A. Uitgaven 1. Aflossing financiële schulden a. Periodieke aflossingen b. Niet-periodieke aflossingen 2. Toegestane leningen 3. Overige transacties B. Ontvangsten 1. Op te nemen leningen en leasings 2. Terugvordering van aflossing van financiële schulden a. Periodieke terugvorderingen b. Niet-periodieke terugvorderingen 3. Overige transacties
IV. Budgettaire resultaat boekjaar (I+II+III)
V. Gecumuleerde budgettaire resultaat vorig boekjaar
VI. Gecumuleerde budgettaire resultaat (IV+V)
VII. Bestemde gelden (toestand op 31 december) A. Bestemde gelden voor de exploitatie B. Bestemde gelden voor investeringen C. Bestemde gelden voor andere verrichtingen
VIII. Resultaat op kasbasis (VI-VII)



De financiële beleidsruimte (2)

Het gecumuleerd budgettair resultaat geeft aan hoe groot de financiële buffer van de gemeente is.

De bestemde gelden zijn middelen die men bewust niet uitgeeft maar voorbestemt voor bepaalde toekomstige uitgaven. Deze bestemde gelden worden afgetrokken van het gecumuleerd budgettair resultaat om te komen tot het resultaat op kasbasis.

De autofinancieringsmarge geeft aan of de gemeente al dan niet structureel in evenwicht is. De autofinancieringsmarge dient positief te zijn aan het einde van de planningsperiode (legislatuur + 1 jaar). De autofinancieringsmarge bestaat uit het verschil tussen het financieel draagvlak en de netto-periodieke leningsuitgaven.

Autofinancieringsmarge / gecorrigeerde ontvangsten: deze ratio geeft weer welk aandeel van de ontvangsten omgezet wordt in een overschot, dan wel een tekort. Deze ratio identificeert de 'spaarquote' van het bestuur (positieve ratio), resp. de relatieve ontoereikendheid van de exploitatie-ontvangsten om een structureel evenwicht te bereiken (negatieve ratio).

Belastingen / gecorrigeerde uitgaven: deze ratio gaat na in welke mate de reële uitgaven gefinancierd worden door de belastingontvangsten.

Onsamendrukbare gecorrigeerde uitgaven / gecorrigeerde ontvangsten: deze ratio gaat na in welke mate de gemeente haar uitgaven flexibel en op korte termijn zou kunnen reduceren. Onsamendrukbare gecorrigeerde uitgaven zijn uitgaven die op korte termijn moeilijk op substantiële wijze gereduceerd kunnen worden: de personeelsuitgaven, de schulduitgaven en de verplichte overdrachten (OCMW, politiezone, hulpverleningszone, kerkfabrieken en ziekenhuizen). Hoe lager de ratio, des te flexibeler de gemeente kan inspelen op een extra druk op zijn financiën door de uitgaven terug te dringen.

Gecumuleerd budgettair resultaat / gecorrigeerde uitgaven: deze ratio geeft aan hoeveel van de reële jaarlijkse uitgaven kunnen gefinancierd worden met de financiële buffer van de gemeente. In andere woorden spreekt men hier van de dekingsgraad van de uitgaven, uitgedrukt in een percentage.



Het saldo, berekend volgens de ESR normen

In het kader van het **Europese stabiliteitspact** zijn de lidstaten van de Europese Unie verplicht hun begrotingsresultaat op geconsolideerd niveau naar de Europese toezichhouders door te sturen. Dit begrotingsresultaat dient opgesteld te worden volgens de ESR (Europees Stelsel van de Rekeningen) begrotingsnormen, teneinde een conformiteit tussen de verschillende lidstaten van de Europese Unie te creëren.

De Beleids- en BeheersCyclus die wordt toegepast door de Vlaamse lokale besturen maakt het mits enkele aanpassingen mogelijk om de begrotings- en rekeningcijfers om te zetten naar een ESR conform begrotingsresultaat.

Het ESR-saldo komt in grote lijnen overeen met de ontvangsten en uitgaven van zowel de exploitatie-, de investerings- als de liquiditeitenrekening **met uitzondering van de transacties in verband met financiering via kredieten (opname van leningen of leasings, kapitaalaflossingen) en de investeringen in en de verkoop van financiële vaste activa.**

ESR Vorderingsaldo: Het ESR Vorderingsaldo is het verschil tussen de ontvangsten en de uitgaven berekend volgens de ESR normen.

Totale ontvangsten volgens ESR / BBC normen: maakt het totaal van alle ontvangsten van het boekjaar afhankelijk van de boekhoudkundige registratieregels die zijn toegepast ('ESR of BBC)

Totale uitgaven volgens ESR / BBC normen: maakt het totaal van alle uitgaven van het boekjaar afhankelijk van de boekhoudkundige registratieregels die zijn toegepast ('ESR of BBC)

De investeringen en het patrimonium

De investeringsverrichtingen bevatten enkel de uitgaven uit de investeringsrekening.

Realisatiegraad van de investeringen: deze wordt bekomen door de reële investeringsuitgaven (afkomstig uit de rekeningen van jaar n) te vergelijken met de voorziene investeringsuitgaven (uit de initiële begroting van jaar n). Het resultaat hiervan geeft aan in welke mate de begrotingsvooruitzichten in de rekening werden gerealiseerd. Een ratio kleiner dan 100% is een indicator van de onvolledige uitvoering van de investeringsbegroting. Een ratio hoger dan 100% wijst op doorgevoerde begrotingswijzigingen inzake investeringen. Nagaan in welke mate de investeringsbegroting gerealiseerd werd in de laatste jaren laat toe om in te schatten hoe realistisch de investeringsvooruitzichten uit de recentste begroting zijn.

In de **netto-investeringen** is de groei van de vaste activa door de reële vermogensstromen vervat. Hierbij wordt de toename (investeringen) van de financiële / materiële vaste activa ten opzichte van het voorgaande jaar gecorrigeerd met de desinvesteringen, de afschrijvingen, de waardeverminderingen en de herwaarderingen op het patrimonium. Op die manier gaat men na welke de reële aangroei van het patrimonium is geweest.

Investeringsgraad: deze ratio geeft de netto-investeringen verhoudingsgewijs weer. De investeringen worden gecorrigeerd met de desinvesteringen en geplaatst tegenover de afschrijvingen, de waardeverminderingen en de herwaarderingen. Het doel van deze ratio is na te gaan in welke mate de nieuwe investeringen de veroudering van het bestaande patrimonium compenseren. Een ratio gelijk aan 100% geeft aan dat de gemeente net voldoende nieuwe investeringen realiseert om haar patrimonium in stand te houden. Een ratio groter dan 100% wijst op een netto patrimoniale aangroei. Een ratio die meerdere jaren kleiner is dan 100% wijst op een progressieve veroudering van het patrimonium en op de potentiële noodzaak om in de toekomst over te gaan tot aanzienlijke herstel- of vervangingsinvesteringen.

De toekomstige investeringen gaan na welk investerings- en desinvesteringenvolume er gepland is volgens het meerjarenplan van de gemeente.

Binnen **de balans** wordt een onderscheid gemaakt voor de **materiële vaste activa**:

- **Gemeenschapsgoederen:** materiële vaste activa die aangewend worden om een maatschappelijke dienstverlening te vervullen, maar waarbij de vervulling van deze dienstverlening minder ontvangsten genereert dan de uitgaven noodzakelijk voor het uitvoeren van deze dienstverlening.
- **Bedrijfsmatige materiële vaste activa:** materiële vaste activa die aangewend worden om een maatschappelijke dienstverlening te vervullen, maar in tegenstelling tot de gemeenschapsgoederen genereren deze activa voldoende ontvangsten om de uitgaven te compenseren.
- **Overige materiële vaste activa:** deze activa worden niet aangewend in het kader van maatschappelijke dienstverlening. Deze activa kunnen gemakkelijker ontvreemd worden zonder een invloed te hebben op de maatschappelijke dienstverlening.



De schuld

Schuldenlast eigen aandeel / gecorrigeerde ontvangsten: hierbij wordt berekend in welke mate de ontvangsten van de gemeente besteed worden aan de terugbetaling en de kosten van de schuld. Deze ratio geeft een indicatie van het “gewicht” van de schuld op de courante financiën van het bestuur.

Schuldenlast eigen aandeel / financieel draagvlak: deze ratio geeft weer in welke mate het resultaat uit de exploitatiecyclus (financieel draagvlak) volstaat om de lasten van de externe financiering van de gemeente (aflossingen + intrestlast) te dekken.

Schuld LT eigen aandeel / financieel draagvlak: deze verhouding geeft het aantal jaren weer dat de gemeente nodig heeft om zijn schuld terug te betalen, in de veronderstelling dat het financieel draagvlak constant blijft.

Schuldratio: deze vergelijkt de schuld LT eigen aandeel met het volume van de gecorrigeerde exploitatie-ontvangsten. Het betreft dus een toestand (de schuld) die geplaatst wordt tegenover een stroom (ontvangsten). De ratio bepaalt het aantal jaren dat een gemeente nodig heeft om haar schuld terug te betalen indien ze het geheel van de ontvangsten hieraan zou kunnen besteden.

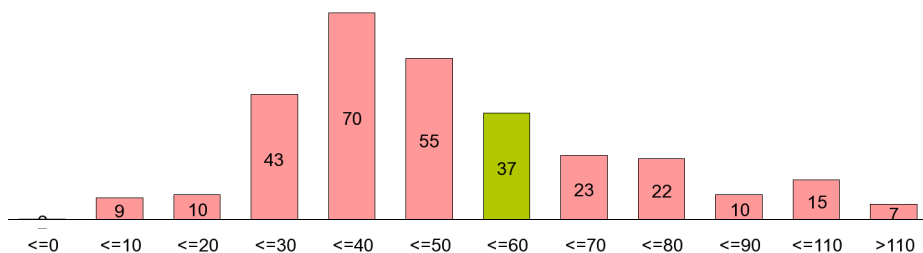
Gewicht van de schuldenlast: Schulduitgaven (X-as) en schulduitgaven / gecorrigeerde ontvangsten (Y-as): deze grafiek vergelijkt twee fundamentele indicatoren inzake ‘draagbaarheid van de schuld’, namelijk inzake schuldenlasten en inzake de impact op de exploitatiecyclus (schulduitgaven / gecorrigeerde ontvangsten). Hoe meer naar rechtsboven, hoe zwaarder het gewicht van de schuld op de exploitatiecyclus. Hoe meer naar linksonder, hoe draagbaarder het gewicht van de schuld voor de exploitatiecyclus.

€/inw

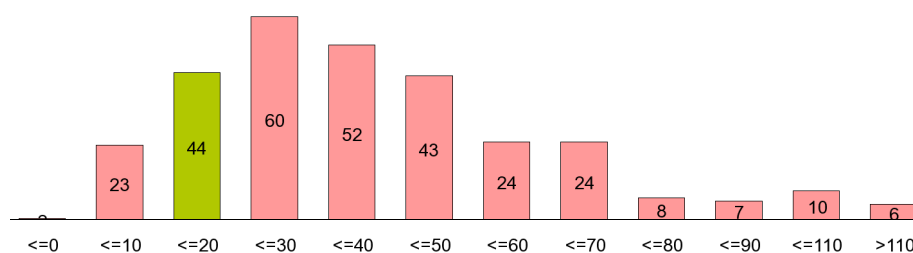
	TIELT-WINGE					Cluster (E)				
	Netto-uitgaven		Evolutie	Gemiddelde	Investering	Netto-uitgaven		Evolutie	Gemiddelde	Investering
	2014	2017	2014-2017	2014-2017	2014-2017	2013	2017	2013-2017	2013-2017	2013-2017
Algemeen bestuur	290	296	0,7%	296	39	190	229	4,8%	215	29
Mobiliteit	43	35	-6,6%	38	15	58	52	-2,4%	51	52
Natuur en milieubeheer	81	60	-9,6%	77	41	48	53	2,2%	52	20
Veiligheidszorg	109	92	-5,7%	100	2	121	135	2,9%	134	2
Politie	63	63	-0,1%	63	0	85	97	3,3%	93	1
Brandweer	46	28	-15,1%	36	2	35	37	1,8%	40	1
Ondernemen en werken	5	3	-13,4%	4	0	2	4	14,5%	3	1
Wonen & ruimtelijke ordening	-16	-20	-7,6%	-15	0	7	22	32,9%	16	35
Cultuur en vrije tijd	64	88	11,6%	76	10	68	101	10,6%	84	31
Kunst en cultuur	43	57	9,7%	49	1	30	43	9,8%	35	8
Sport	18	18	-1,5%	17	0	23	37	12,8%	30	14
Jeugd	-4	10	65,9%	6	3	5	9	14,1%	8	3
Onderwijs	3	4	13,0%	4	0	22	11	-14,9%	13	29
Zorg en opvang	154	171	3,6%	165	0	107	120	2,8%	118	4

	Provincie (E)					Gewest (E)				
	Netto-uitgaven		Evolutie	Gemiddelde	Investering	Netto-uitgaven		Evolutie	Gemiddelde	Investering
	2013	2017	2013-2017	2013-2017	2013-2017	2013	2017	2013-2017	2013-2017	2013-2017
Algemeen bestuur	224	248	2,6%	233	26	234	264	3,0%	247	28
Mobiliteit	54	52	-0,9%	50	64	42	48	3,1%	45	66
Natuur en milieubeheer	48	40	-4,5%	42	22	49	45	-2,2%	45	22
Veiligheidszorg	140	162	3,6%	156	6	137	159	3,8%	153	7
Politie	102	117	3,3%	113	2	101	118	3,9%	113	2
Brandweer	37	43	3,9%	41	4	33	39	3,8%	38	4
Ondernemen en werken	4	9	23,7%	8	1	10	15	10,1%	12	4
Wonen & ruimtelijke ordening	8	27	36,4%	14	41	11	21	18,1%	12	56
Cultuur en vrije tijd	91	123	8,0%	107	31	97	141	9,8%	121	41
Kunst en cultuur	37	60	12,9%	48	7	38	58	11,6%	49	13
Sport	32	40	5,1%	36	8	33	45	7,9%	40	13
Jeugd	7	11	10,1%	9	4	8	13	13,0%	11	4
Onderwijs	19	19	0,3%	18	29	15	14	-2,4%	13	21
Zorg en opvang	143	145	0,4%	145	8	125	144	3,6%	141	9

Grafiek 30: Spreiding netto-uitgaven kunst en cultuur - Vlaanderen (2017)

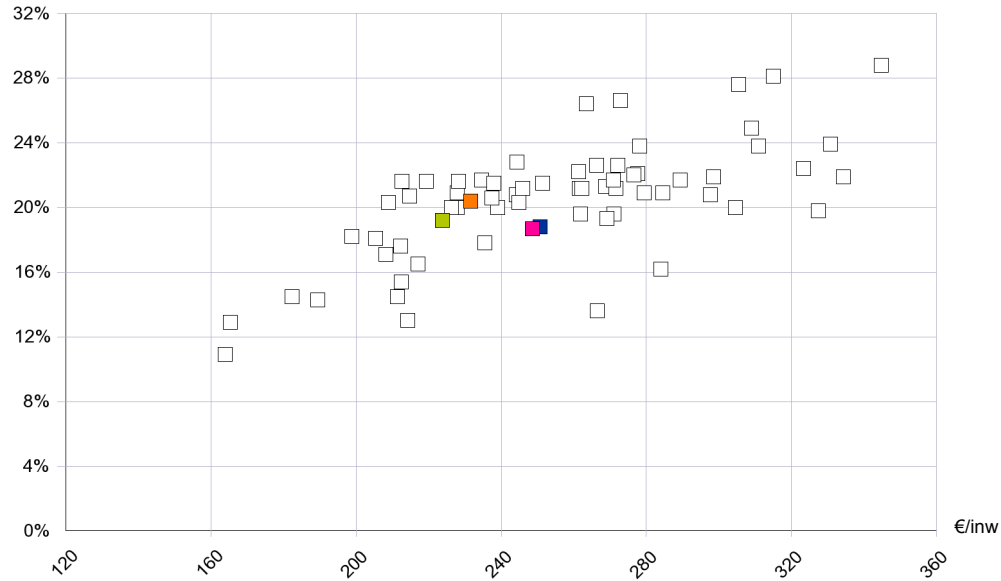


Grafiek 31: Spreiding netto-uitgaven sport - Vlaanderen (2017)



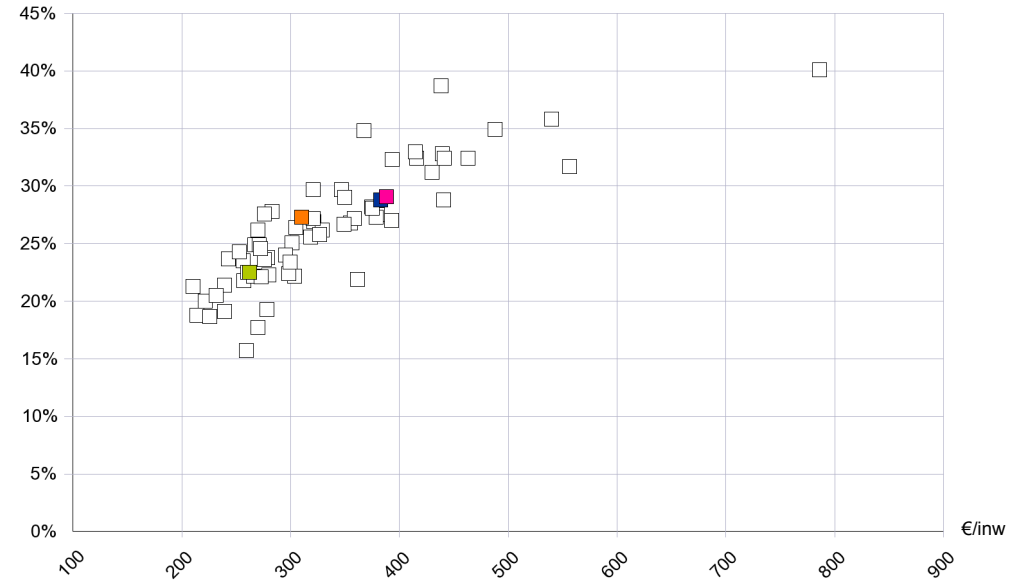
Grafiek 32: Goederen en diensten

% van de gecorrigeerde ontvangsten



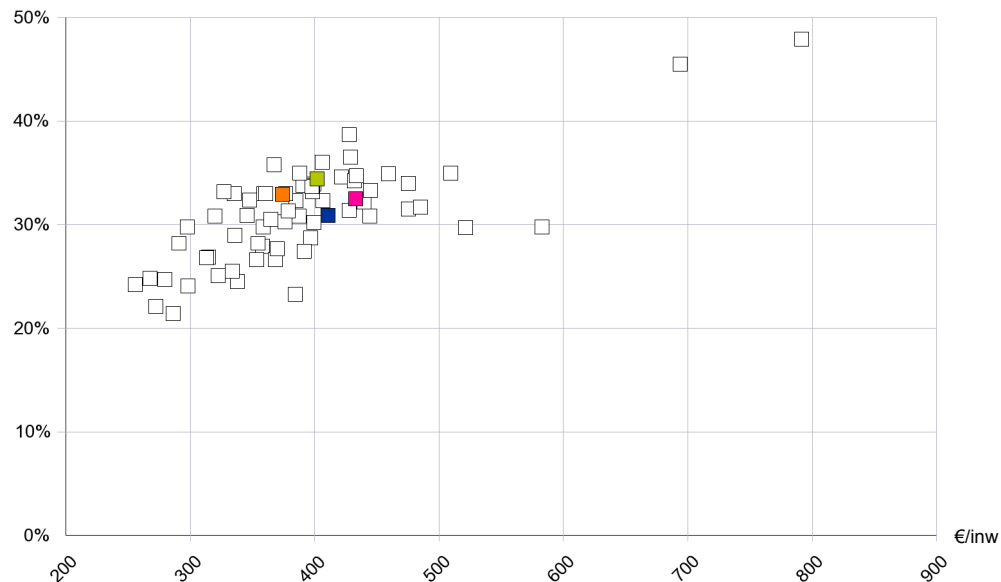
Grafiek 34: Werkingssubsidies

% van de gecorrigeerde ontvangsten



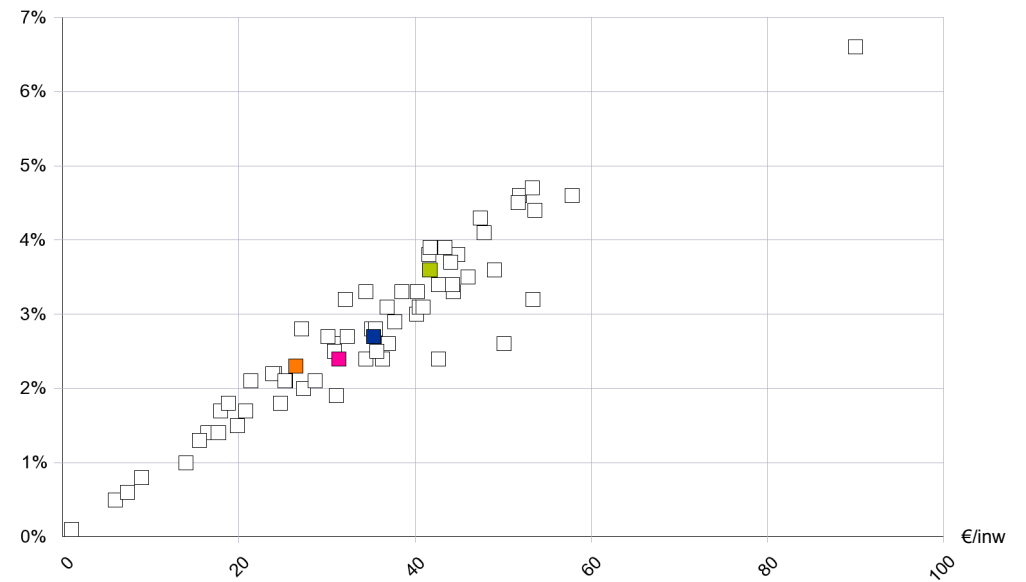
Grafiek 33: Bezoldigingen en pensioenen

% van de gecorrigeerde ontvangsten



Grafiek 35: Financiële uitgaven

% van de gecorrigeerde ontvangsten



TIELT-WINGE

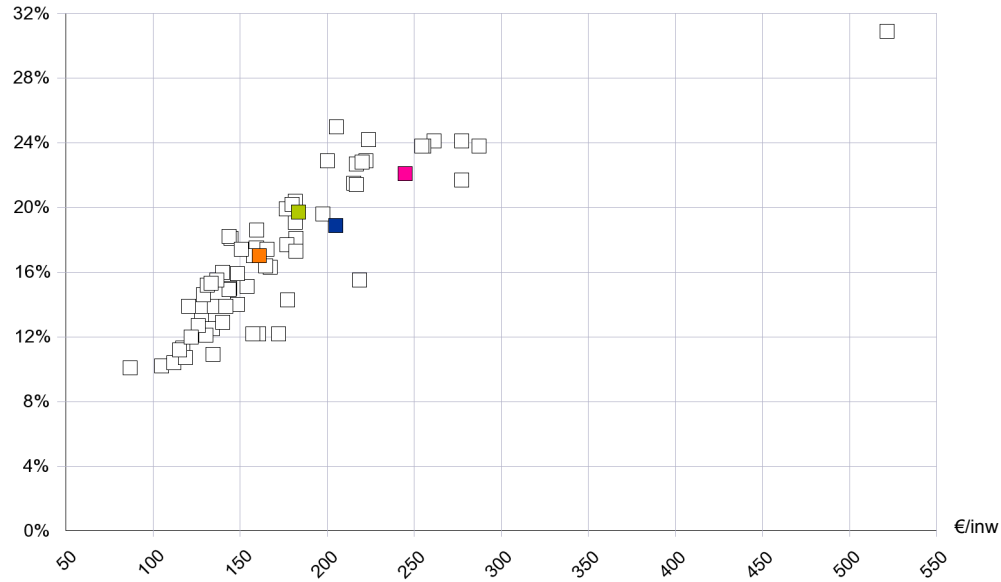
Cluster (E)

Provincie (E)

Gewest (E)

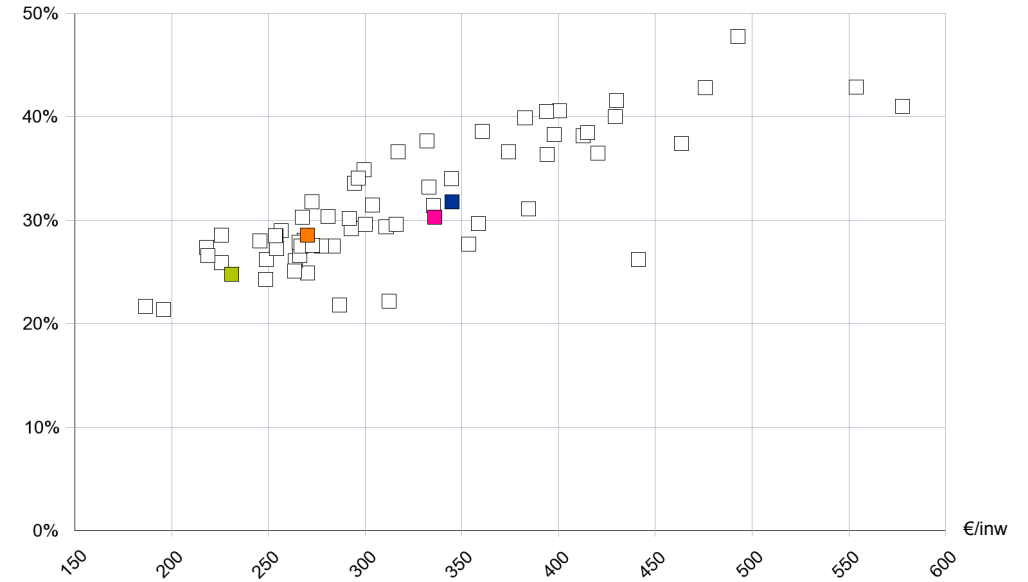
Grafiek 36: Ontvangsten Gemeentefonds

% van de gecorrigeerde uitgaven



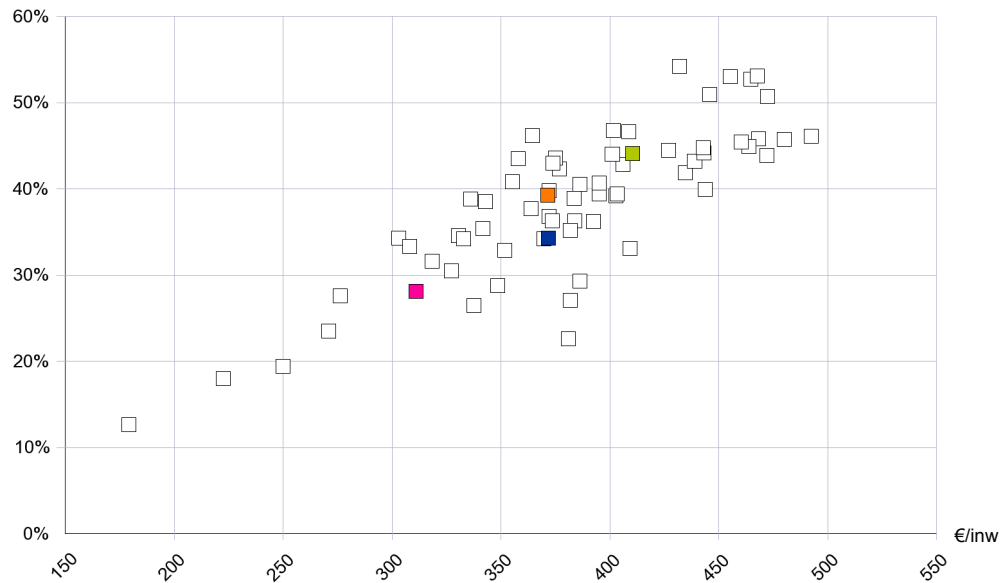
Grafiek 38: Ontvangsten onroerende voorheffing

% van de gecorrigeerde uitgaven



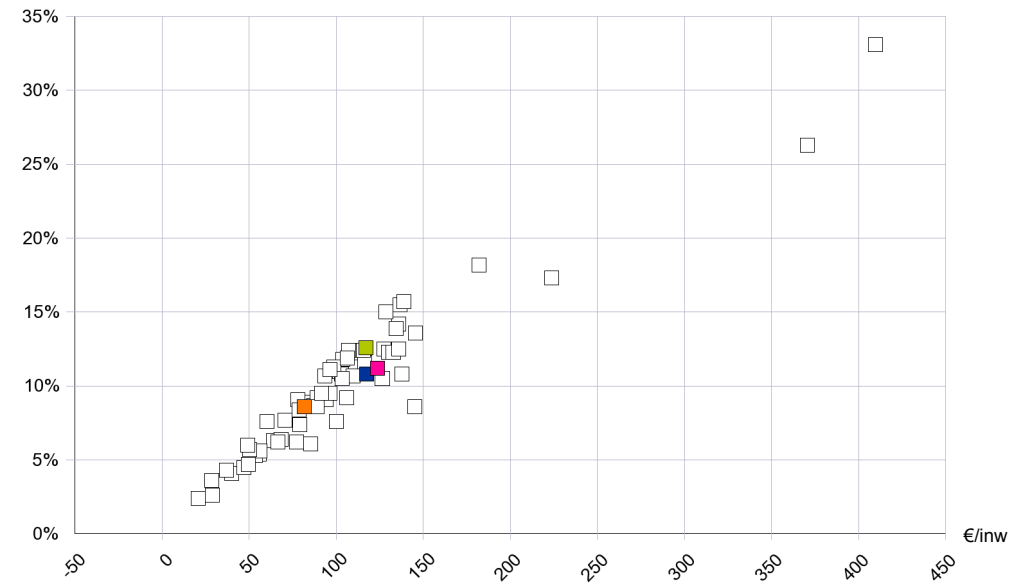
Grafiek 37: Ontvangsten aanvullende personenbelasting

% van de gecorrigeerde uitgaven



Grafiek 39: Ontvangsten andere (aanvullende) belastingen

% van de gecorrigeerde uitgaven

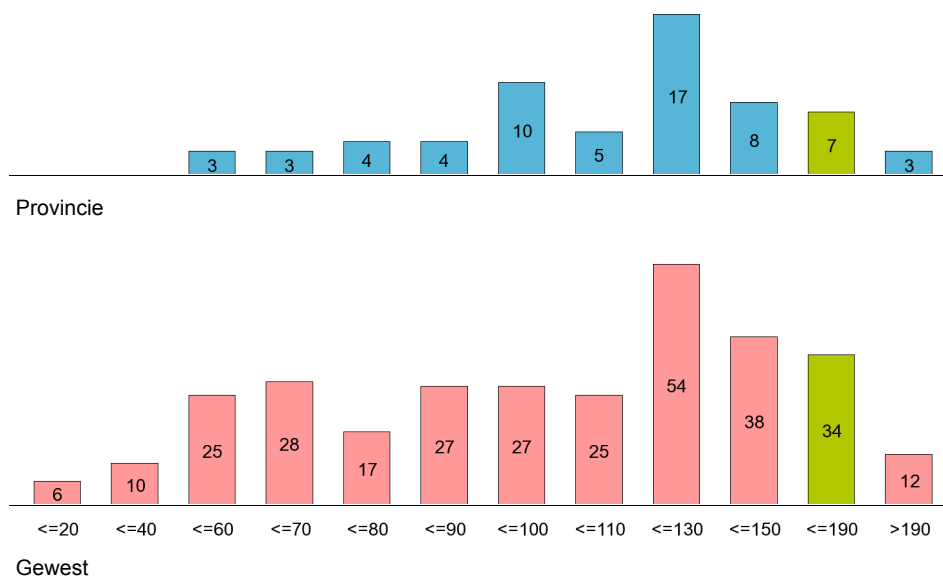
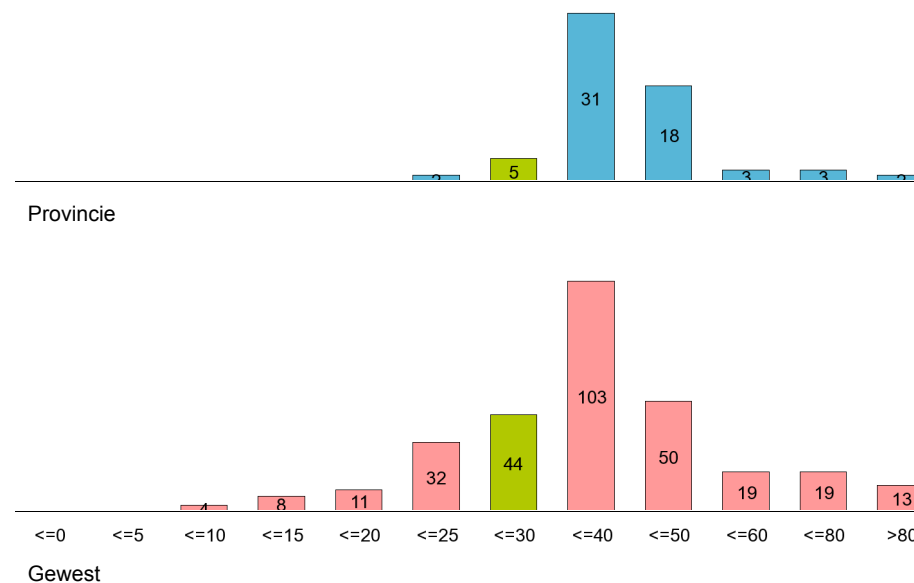
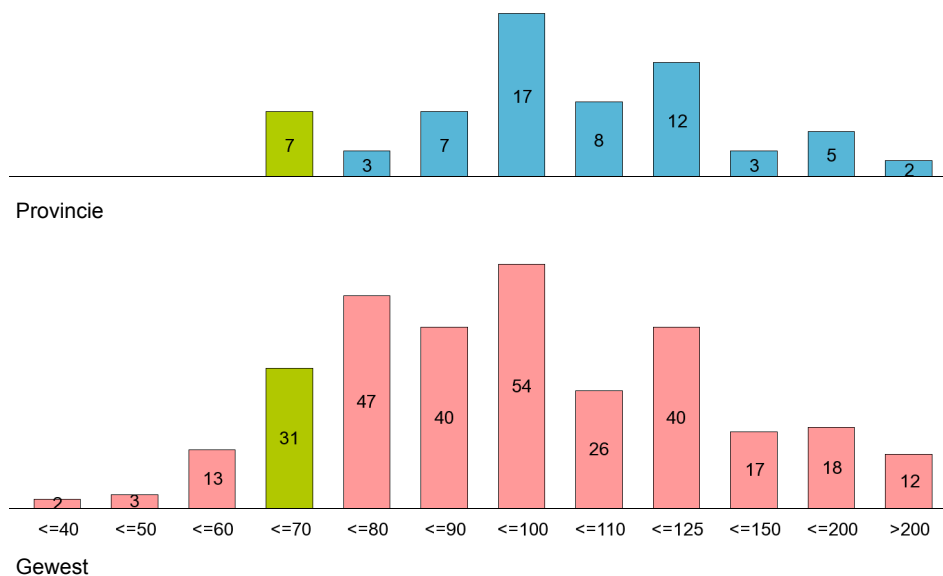


TIELT-WINGE

Cluster (E)

Provincie (E)

Gewest (E)

Grafiek 40: Verdeling van de OCMW toelage (2017)

Grafiek 42: Verdeling van de toelage aan de hulpverleningszone (2017)

Grafiek 41: Verdeling van de toelage aan de politiezone (2017)


	Gemiddelde	Mediaan		Standaardafwijking	
	EUR / inw.	EUR / inw.	% ontv.	EUR / inw.	% ontv.
Toelage OCMW					
TIELT-WINGE	156		13,3%		
Cluster (E)	105	107	8,9%	28	2,3%
Provincie (E)	123	112	8,9%	36	2,3%
Gewest (E)	121	106	8,5%	45	3,2%
Toelage politiezone					
TIELT-WINGE	63		5,4%		
Cluster (E)	98	95	8,5%	17	1,7%
Provincie (E)	121	100	8,4%	34	2,1%
Gewest (E)	119	94	8,1%	43	2,1%
Toelage hulpverleningszone					
TIELT-WINGE	28		2,4%		
Cluster (E)	37	36	3,2%	7	0,7%
Provincie (E)	44	39	3,2%	14	0,8%
Gewest (E)	43	35	3,0%	18	1,2%



€/inw	TIelt-WINGE							Cluster (E)						
	Rekeningen			Begroting		Evolutie	Rekeningen			Begroting		Evolutie		
	2013	2014	2015	2016	2017		2018	2013-2017	2013	2014	2015		2016	2017
Personeel per 1000 inwoners VTE	6,9	6,9	6,9	6,5	6,5		-1,5%	5,7	5,7	5,7	5,5	5,4		-1,4%
Vastbenoemden	2,8	2,8	2,7	2,4	2,4		-3,4%	2,8	2,7	2,7	2,5	2,5		-2,6%
Contractuelen	1,5	1,5	1,5	4,1	4,1		28,1%	1,2	1,2	1,2	3,0	2,9		25,0%
Gesco's	2,7	2,7	2,6	0,0	0,0			1,8	1,8	1,8	0,0	0,0		
Andere	0,0	0,0	0,0	0,0	0,0			0,0	0,0	0,0	0,0	0,0		
Bezoldigingen en sociale voordelen		307	292	288	292	317	-1,6%	341	388	379	384	392	412	3,6%
Vastbenoemden		131	125	115	108	115	-6,3%	110	127	123	121	120	124	2,2%
Niet-vastbenoemden		151	143	146	157	175	1,3%	113	105	100	103	109	123	-1,0%
Onderwijzend personeel tlv het bestuur		0	0	0	0	0		3	26	26	26	26	34	69,8%
Onderwijzend personeel tlv derde overheden		0	0	0	0	0		93	109	110	113	116	110	5,6%
Politiek personeel		24	24	27	27	28	3,6%	21	20	20	20	21	21	0,0%
Patronale bijdragen		74	83	90	89	97	6,3%	60	67	75	79	80	87	7,3%
Vastbenoemden		51	51	47	44	47	-5,0%	38	47	47	47	47	50	5,4%
Niet-vastbenoemden		23	32	43	45	50	25,2%	20	18	26	30	31	35	11,2%
Onderwijzend personeel tlv het bestuur		0	0	0	0	0		0	0	0	0	0	0	-7,9%
Onderwijzend personeel tlv derde overheden		0	0	0	0	0		1	1	2	1	0	1	-12,9%
Politiek personeel		0	0	0	0	0		0	0	0	0	0	0	18,2%
Pensioenen tlv de gemeente		9	9	9	9	9	1,5%	6	6	6	6	6	7	0,1%
Andere bijdragen en sociale lasten		13	16	13	12	16	-2,3%	15	15	15	15	14	18	-0,7%
Provincie (E)							Gewest (E)							
	Rekeningen			Begroting		Evolutie	Rekeningen			Begroting		Evolutie		
	2013	2014	2015	2016	2017		2018	2013-2017	2013	2014	2015		2016	2017
	Personeel per 1000 inwoners VTE	6,8	6,8	6,7	6,2	6,1		-2,8%	7,4	7,3	7,3	6,8	6,8	
Vastbenoemden	3,5	3,4	3,4	2,8	2,8		-5,2%	3,2	3,2	3,2	2,7	2,7		-4,5%
Contractuelen	1,8	1,8	1,8	3,3	3,3		16,6%	1,9	1,9	1,9	4,1	4,1		21,3%
Gesco's	1,6	1,6	1,6	0,0	0,0			2,3	2,3	2,3	0,0	0,0		
Andere	0,0	0,0	0,0	0,0	0,0			0,0	0,0	0,0	0,0	0,0		
Bezoldigingen en sociale voordelen	406	440	412	411	418	445	0,7%	398	425	399	400	410	432	0,8%
Vastbenoemden	173	161	136	133	133	145	-6,3%	149	148	131	128	126	133	-4,0%
Niet-vastbenoemden	108	124	120	122	125	138	3,7%	146	155	147	151	159	174	2,2%
Onderwijzend personeel tlv het bestuur	4	16	16	16	16	20	40,2%	5	7	4	4	4	5	-6,0%
Onderwijzend personeel tlv derde overheden	102	121	122	121	124	122	5,2%	79	95	97	99	102	101	6,5%
Politiek personeel	19	19	19	19	19	20	0,2%	19	20	20	19	19	19	-0,3%
Patronale bijdragen	85	86	88	91	93	102	2,2%	78	87	92	98	100	107	6,5%
Vastbenoemden	60	60	55	54	56	61	-1,8%	53	57	53	53	53	55	0,0%
Niet-vastbenoemden	24	23	30	34	34	38	9,1%	24	27	37	42	45	49	16,8%
Onderwijzend personeel tlv het bestuur	1	0	0	0	0	0	-17,6%	0	0	0	0	0	0	-11,6%
Onderwijzend personeel tlv derde overheden	0	2	3	2	2	2	378,2%	1	2	2	2	2	2	35,8%
Politiek personeel	0	1	1	1	1	1	25,8%	0	1	1	1	1	1	7,0%
Pensioenen tlv de gemeente	10	12	10	10	12	11	5,1%	8	9	8	9	10	10	3,6%
Andere bijdragen en sociale lasten	17	19	18	18	17	21	-0,4%	18	21	20	21	20	24	3,2%



€/inw

	TIELT-WINGE							Cluster (E)						
	Rekeningen					Begroting	Evolutie	Rekeningen					Begroting	Evolutie
	2013	2014	2015	2016	2017	2018	2014-2017	2013	2014	2015	2016	2017	2018	2013-2017
Energie-uitgaven	26,7	27,1	29,5	25,0	32,4	-2,2%		24,5	27,1	26,5	27,9	28,2	29,3	3,6%
Elektriciteit	14,0	15,5	22,1	15,4	20,5	3,2%		0,0	17,1	17,2	18,7	19,1	19,0	
Gas	2,6	2,3	1,0	2,4	2,6	-3,0%		0,0	5,7	5,2	5,2	5,3	6,1	
Aardolieproducten	8,2	6,6	4,3	5,3	6,5	-13,6%		0,0	2,0	1,4	1,3	1,3	1,5	
Andere energie-uitgaven	1,9	2,7	2,1	1,9	2,8	0,4%		0,0	2,4	2,7	2,8	2,5	2,8	
Kosten voor onroerende goederen	7,8	10,6	10,1	9,5	7,8	7,1%		46,2	30,2	31,4	31,8	35,3	40,8	-6,5%
Huur en -lasten onroerende goederen	0,9	0,3	0,0	0,0	0,0			0,0	5,7	5,8	6,0	6,3	6,3	
Onderhoud en herstel van gebouwen	6,9	10,3	10,1	9,5	7,8	11,6%		0,0	23,7	24,7	24,5	27,3	32,7	
Vergoedingen in het kader van PPS	0,0	0,0	0,0	0,0	0,0			0,0	0,8	0,8	1,0	1,4	1,4	
Andere	0,0	0,0	0,0	0,0	0,0			0,0	0,0	0,0	0,3	0,3	0,4	
Andere werkingsuitgaven	194,8	192,4	201,0	189,3	236,2	-0,9%		159,8	149,3	155,3	159,7	168,0	196,1	1,3%
Verzekeringen	6,4	5,3	6,4	3,6	3,6	-17,4%		48,4	4,9	4,4	4,1	3,9	4,5	-46,8%
Uitzendkrachten ter beschikking v/h bestuur	0,0	0,0	0,0	0,0	0,0			0,6	1,0	0,9	1,5	1,3	0,9	19,4%
Aankoop van grondstoffen en goederen	3,1	1,6	3,2	2,8	2,9	-2,8%		7,1	11,3	11,8	12,0	11,0	13,0	11,7%
Overige diensten en diverse leveringen	185,4	185,5	191,5	182,9	229,7	-0,4%		103,7	132,2	138,2	142,1	151,8	177,7	10,0%
	Provincie (E)							Gewest (E)						
	Rekeningen					Begroting	Evolutie	Rekeningen					Begroting	Evolutie
	2013	2014	2015	2016	2017	2018	2013-2017	2013	2014	2015	2016	2017	2018	2013-2017
Energie-uitgaven	11,5	28,8	27,8	29,6	30,0	32,0	27,0%	27,4	29,2	27,7	29,1	29,5	31,9	1,9%
Elektriciteit	0,0	18,1	18,4	20,0	20,5	20,7		0,0	18,6	18,6	20,2	20,4	21,1	
Gas	0,0	6,7	5,7	5,7	5,8	7,0		0,0	6,7	5,8	5,4	5,8	6,9	
Aardolieproducten	0,0	1,4	1,0	0,9	1,0	1,3		0,0	1,7	1,2	1,1	1,2	1,5	
Andere energie-uitgaven	0,0	2,6	2,7	2,9	2,7	3,0		0,0	2,2	2,1	2,3	2,1	2,4	
Kosten voor onroerende goederen	36,2	40,3	42,6	40,6	44,0	52,9	5,0%	27,5	30,5	31,2	32,2	34,6	41,2	6,0%
Huur en -lasten onroerende goederen	0,0	10,5	12,4	10,0	9,8	11,0		0,0	5,8	6,1	6,2	6,6	7,4	
Onderhoud en herstel van gebouwen	0,0	27,8	28,3	28,3	30,5	38,3		0,0	22,8	23,2	23,7	25,2	30,6	
Vergoedingen in het kader van PPS	0,0	0,3	0,3	0,7	1,9	1,8		0,0	0,8	0,9	1,2	1,6	1,8	
Andere	0,0	1,8	1,6	1,6	1,7	1,7		0,0	1,0	0,9	1,1	1,2	1,4	
Andere werkingsuitgaven	190,7	169,3	163,4	172,6	176,7	214,1	-1,9%	175,7	172,3	170,7	178,3	184,4	217,8	1,2%
Verzekeringen	53,2	5,5	4,5	3,8	3,6	4,6	-49,0%	54,0	6,2	5,4	5,5	5,7	6,5	-43,0%
Uitzendkrachten ter beschikking v/h bestuur	1,3	1,8	1,9	3,2	3,1	3,2	23,4%	0,8	1,6	1,6	2,0	2,1	2,2	27,2%
Aankoop van grondstoffen en goederen	7,2	14,5	13,1	13,8	13,9	17,0	17,8%	7,9	9,5	10,6	9,8	9,8	11,2	5,5%
Overige diensten en diverse leveringen	128,9	147,4	144,0	151,8	156,1	189,3	4,9%	113,0	155,0	153,1	160,9	166,8	197,9	10,2%



€/inw

TIelt-WINGE

	Rekeningen					Begroting	Evolutie
	2013	2014	2015	2016	2017	2018	2014-2017
Totale lokale fiscaliteit	730,4	713,0	719,5	758,1	741,4		1,2%
Belastingen op prestaties	6,5	10,0	8,7	10,6	10,7		17,6%
Verhaalbelastingen	0,0	0,0	0,0	0,0	0,0		
Openbare hygiëne	31,6	36,7	34,5	58,3	37,5		22,6%
Huisvuil	31,5	36,7	34,5	58,3	37,4		22,7%
Bedrijfsbelastingen	9,0	8,8	11,8	24,7	19,0		39,8%
Drijfkracht	0,0	0,0	0,0	0,0	0,0		
Verblijfsbelasting	0,0	0,0	0,0	0,0	0,0		
Verspreiding drukwerk	0,0	0,0	0,0	8,3	9,3		
Vertoningen en gemakkelijkheden	0,0	0,0	0,0	0,0	0,0		
Gebruik van het openbare domein	0,0	0,0	0,0	2,1	0,7		
Masten en pylonen	0,0	0,0	0,0	2,1	0,7		
Parkeerbelasting	0,0	0,0	0,0	0,0	0,0		
Belastingen op patrimonium	5,0	6,6	5,9	4,0	5,9		-7,8%
Leegstaand en verkrotting	2,1	3,9	2,1	0,2	2,0		-53,4%
Tweede verblijven	3,0	2,7	3,1	4,0	4,0		10,1%
Aanvullende belastingen	678,0	650,4	658,1	657,7	667,0		-1,0%
Diverse belastingen	0,0	0,0	0,0	0,0	0,0		
Boetes	0,3	0,4	0,6	0,8	0,5		40,4%

Cluster (E)

	Rekeningen					Begroting	Evolutie
	2013	2014	2015	2016	2017	2018	2013-2017
Totale lokale fiscaliteit	605,0	680,4	715,1	734,4	723,0	725,7	4,6%
Belastingen op prestaties	5,9	6,9	8,3	8,1	7,8	7,6	7,2%
Verhaalbelastingen	0,0	0,6	0,4	0,3	0,3	0,3	106,5%
Openbare hygiëne	21,6	25,3	25,2	24,7	25,2	24,1	3,9%
Huisvuil	21,2	21,2	20,9	20,9	21,1	20,0	-0,1%
Bedrijfsbelastingen	12,9	13,9	16,1	14,8	16,2	16,2	5,9%
Drijfkracht	3,1	3,7	4,6	3,8	3,7	3,6	4,4%
Verblijfsbelasting	0,0	0,3	0,3	0,3	0,3	0,3	
Verspreiding drukwerk	4,8	5,6	7,1	6,6	6,6	6,8	8,3%
Vertoningen en gemakkelijkheden	0,0	0,0	0,0	0,0	0,0	0,0	-8,1%
Gebruik van het openbare domein	1,3	3,1	3,2	3,8	4,1	4,0	34,8%
Masten en pylonen	0,0	0,2	0,6	0,7	1,0	0,9	
Parkeerbelasting	0,1	0,3	0,2	0,3	0,5	0,5	49,1%
Belastingen op patrimonium	3,4	5,6	6,7	7,1	6,4	6,1	17,0%
Leegstaand en verkrotting	0,6	1,7	1,8	1,9	2,0	1,8	37,0%
Tweede verblijven	1,9	1,5	1,9	1,9	1,9	1,8	-0,5%
Aanvullende belastingen	559,1	618,5	648,5	668,5	657,2	661,5	4,1%
Diverse belastingen	0,4	6,2	6,3	6,2	5,0	4,9	86,4%
Boetes	0,3	0,2	0,4	0,8	0,7	0,9	24,2%

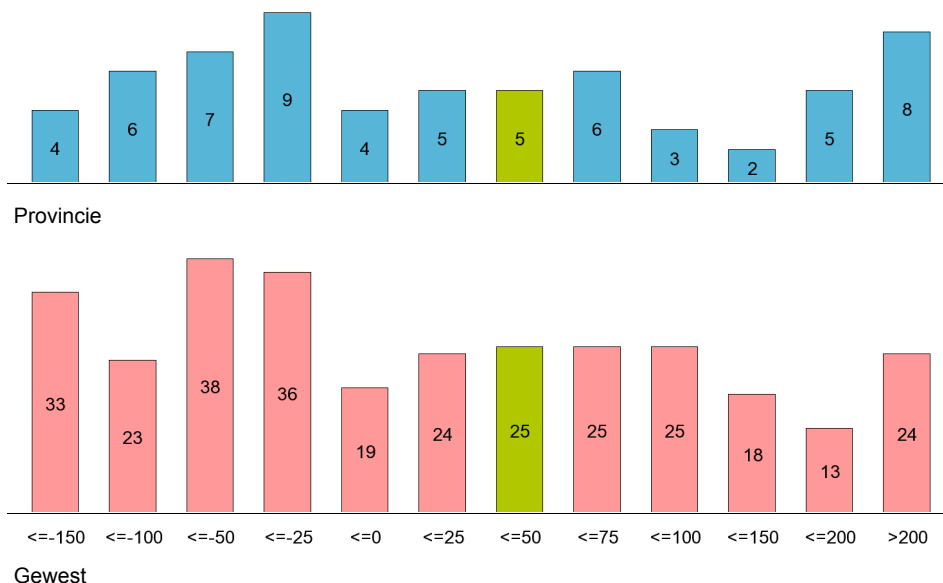
Provincie (E)

	Rekeningen					Begroting	Evolutie
	2013	2014	2015	2016	2017	2018	2013-2017
Totale lokale fiscaliteit	702,6	792,2	828,7	829,9	833,8	826,9	4,4%
Belastingen op prestaties	6,5	8,2	10,0	9,1	9,1	9,4	8,8%
Verhaalbelastingen	0,1	0,0	0,1	0,0	0,1	0,2	12,5%
Openbare hygiëne	27,1	30,4	30,8	29,8	28,9	29,6	1,7%
Huisvuil	26,6	28,2	28,5	27,7	26,5	27,2	-0,1%
Bedrijfsbelastingen	30,3	23,4	26,4	27,2	26,0	26,1	-3,7%
Drijfkracht	9,3	4,0	3,2	5,7	4,3	4,3	-17,8%
Verblijfsbelasting	8,5	4,0	4,2	4,0	4,4	4,1	-15,1%
Verspreiding drukwerk	5,4	8,5	9,6	9,4	8,7	9,3	12,8%
Vertoningen en gemakkelijkheden	0,0	0,1	0,3	0,2	0,2	0,2	113,9%
Gebruik van het openbare domein	15,0	11,0	11,9	10,9	13,1	13,2	-3,3%
Masten en pylonen	0,0	0,5	0,7	0,5	1,3	1,2	233,3%
Parkeerbelasting	11,1	6,2	6,6	6,3	7,5	7,5	-9,4%
Belastingen op patrimonium	7,4	14,0	12,7	11,5	14,7	12,1	18,6%
Leegstaand en verkrotting	0,7	2,4	2,5	2,9	2,4	3,0	35,1%
Tweede verblijven	0,9	6,2	4,1	2,1	6,9	4,3	67,2%
Aanvullende belastingen	615,5	702,5	731,5	737,8	736,5	731,2	4,6%
Diverse belastingen	0,4	2,3	4,5	2,4	2,5	1,9	62,3%
Boetes	0,3	0,3	0,3	0,9	2,7	3,1	69,6%

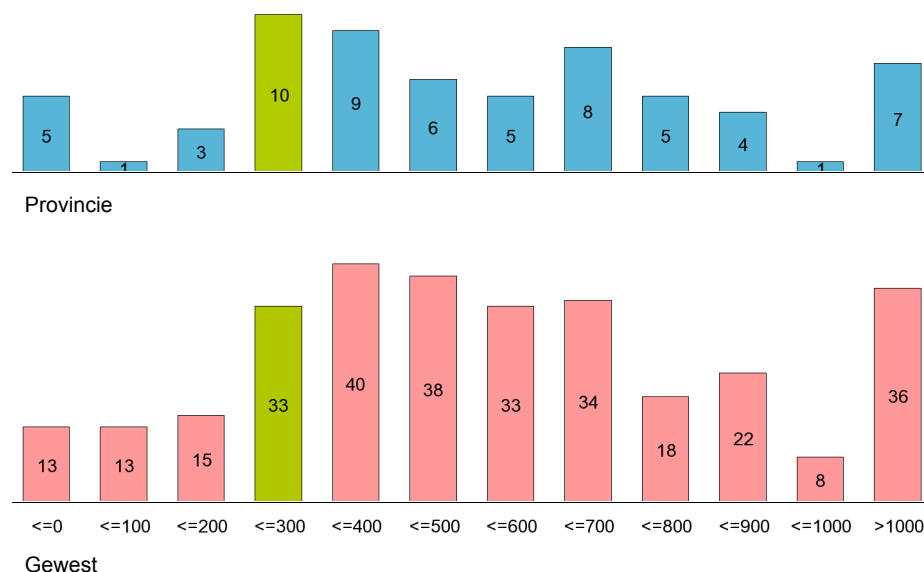
Gewest (E)

	Rekeningen					Begroting	Evolutie
	2013	2014	2015	2016	2017	2018	2013-2017
Totale lokale fiscaliteit	662,2	739,8	762,4	775,9	770,4	774,8	3,9%
Belastingen op prestaties	5,2	5,9	7,2	7,2	6,9	6,9	7,3%
Verhaalbelastingen	0,3	0,5	0,4	0,3	0,3	0,4	1,1%
Openbare hygiëne	20,7	28,4	28,9	28,0	27,1	28,0	6,9%
Huisvuil	19,4	26,1	26,6	25,8	24,8	25,6	6,3%
Bedrijfsbelastingen	23,0	25,3	26,1	27,6	27,0	27,9	4,1%
Drijfkracht	10,2	8,4	7,9	8,5	8,6	8,8	-4,1%
Verblijfsbelasting	2,2	1,6	2,0	2,0	2,0	2,1	-3,0%
Verspreiding drukwerk	3,5	5,6	6,4	6,4	6,1	6,4	14,7%
Vertoningen en gemakkelijkheden	0,1	0,2	0,4	0,3	0,6	0,6	63,9%
Gebruik van het openbare domein	8,4	9,3	9,3	8,8	9,3	9,2	2,6%
Masten en pylonen	0,3	0,4	0,5	0,6	0,8	0,7	33,8%
Parkeerbelasting	4,2	4,2	4,1	3,9	3,9	4,1	-1,7%
Belastingen op patrimonium	15,2	21,3	21,8	22,0	24,1	23,4	12,3%
Leegstaand en verkrotting	1,3	3,1	3,0	3,5	3,9	3,9	30,6%
Tweede verblijven	9,5	14,1	14,2	13,9	15,3	14,8	12,7%
Aanvullende belastingen	580,7	639,1	657,8	671,2	664,5	668,0	3,4%
Diverse belastingen	8,3	9,1	9,3	8,5	8,4	8,1	0,4%
Boetes	0,3	0,7	1,4	1,8	2,1	2,4	57,9%

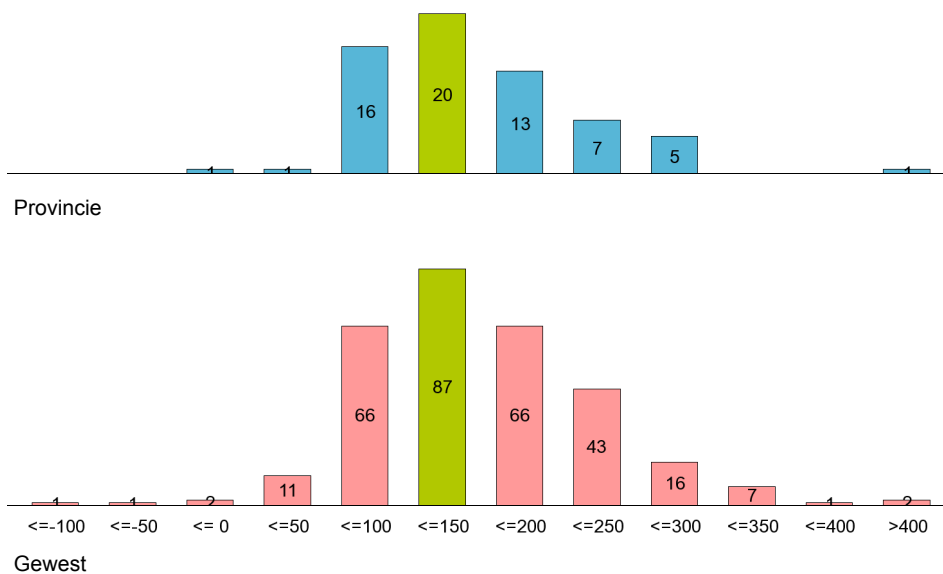
Grafiek 43: Verdeling van het budgettair resultaat van het boekjaar (2017)



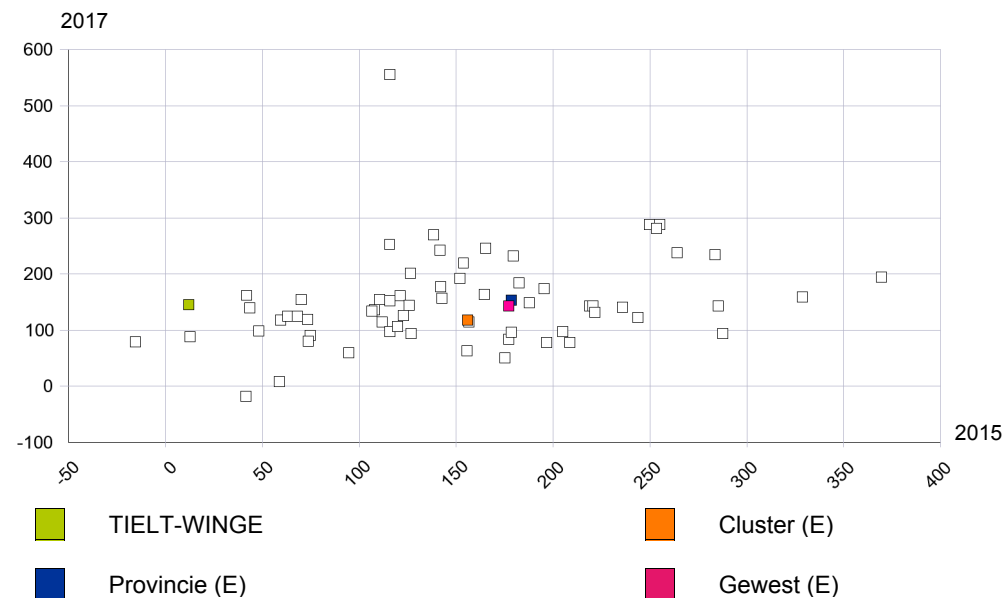
Grafiek 45: Verdeling van het gecumuleerd budgettair resultaat (2017)



Grafiek 44: Verdeling van de autofinancieringsmarge (2017)



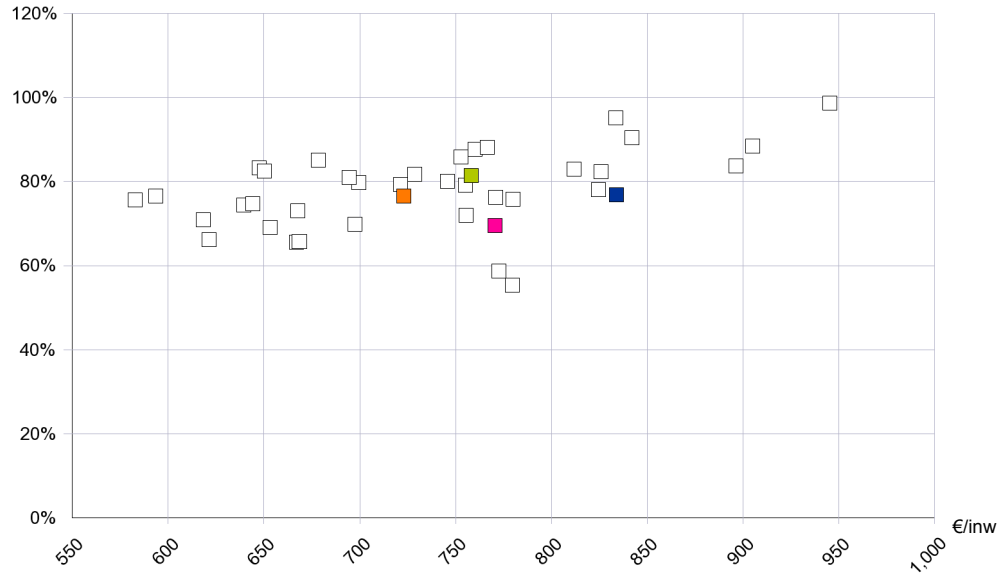
Grafiek 46: Evolutie van de autofinancieringsmarge (€/inw) (2015-2017)





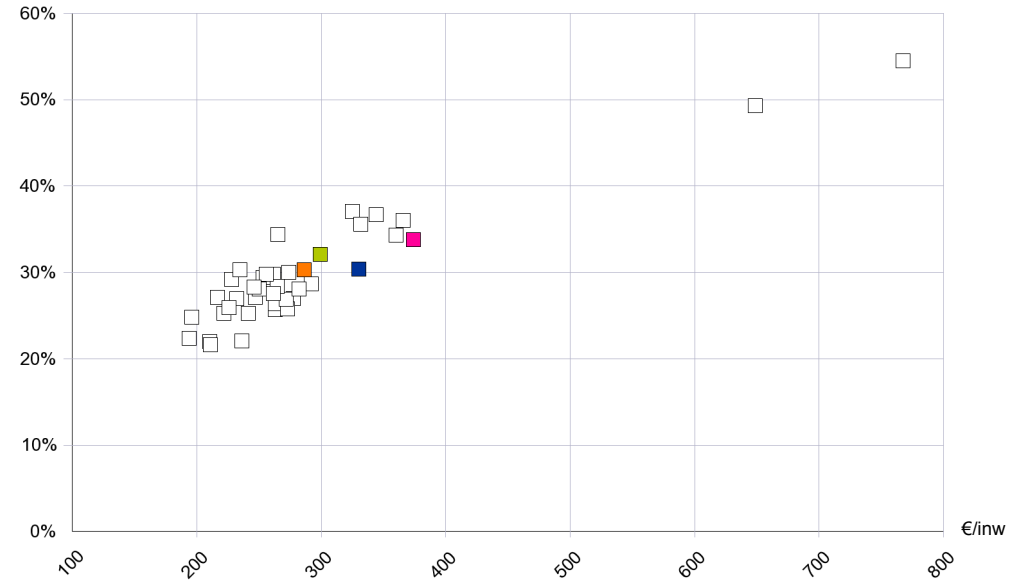
Grafiek 47: Dekkingsgraad van de belastingen

% van de gecorrigeerde uitgaven



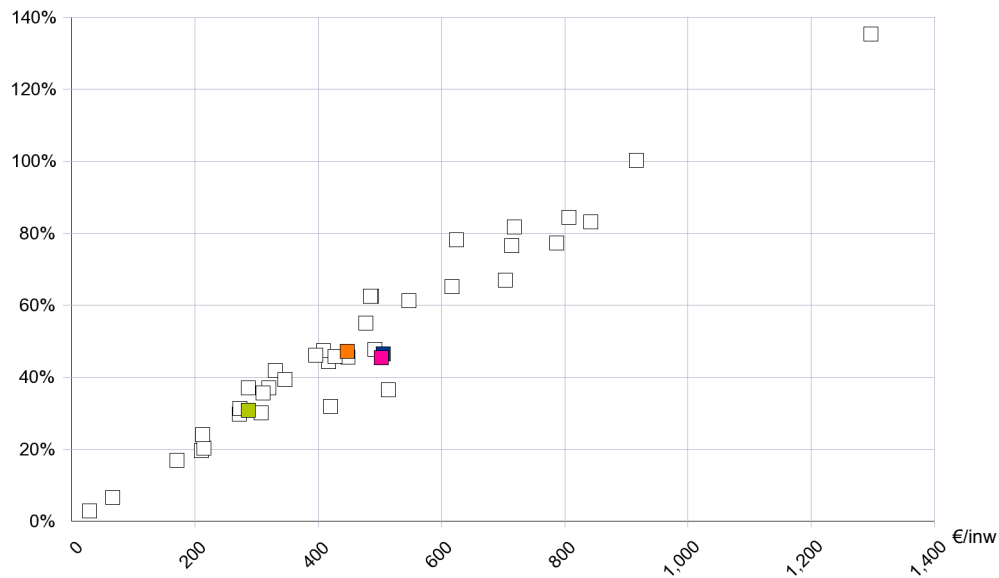
Grafiek 48: Dekkingsgraad van de ontvangen werkingssubsidies

% van de gecorrigeerde uitgaven



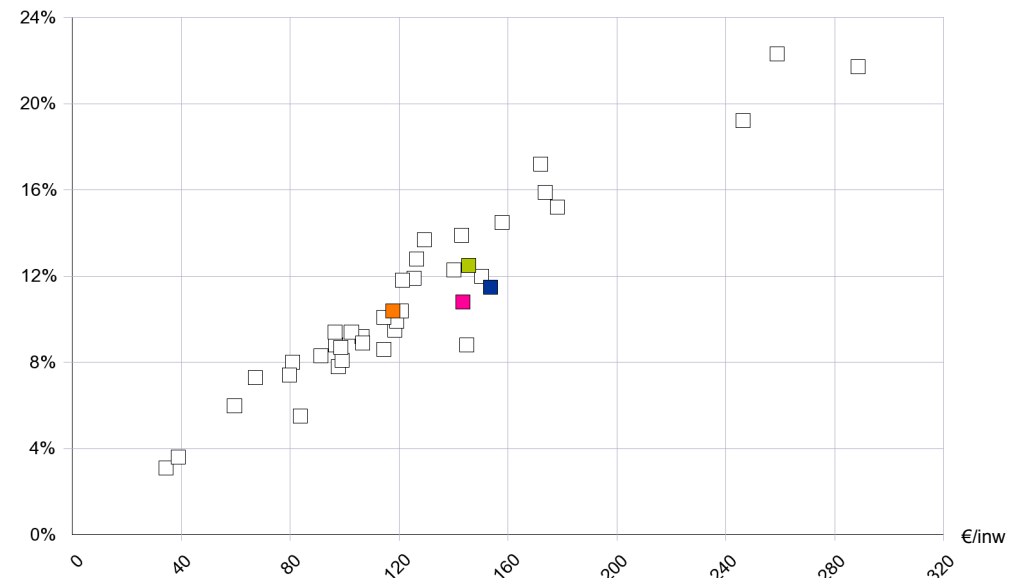
Grafiek 49: Dekkingsgraad van de uitgaven door reserves

% van de gecorrigeerde uitgaven



Grafiek 50: Autofinancieringsmarge en spaarquote

% van de gecorrigeerde ontvangsten



TIELT-WINGE

Cluster (E)

Provincie (E)

Gewest (E)

Interpretatie van de detailanalyses

Inleiding

In het tweede en derde deel van het Individueel Financieel Profiel wenst Belfius bank de gemeenten een extra toegevoegde waarde te bieden, door de financiële analyse uit te diepen op drie vlakken: de exploitatie-uitgaven, de fiscaliteit en de financiële resultaten met bijhorende evenwichtscriteria.

De insteek varieert van het ene thema tot het andere: nu eens wordt een parallel getrokken tussen de middelen die op jaarlijkse basis worden uitgetrokken per beleidsveld en de uitgevoerde investeringen, dan weer worden een aantal specifieke thema's belicht (personeelsuitgaven, pensioenuitgaven, specifieke werkingskosten, detail van de lokale fiscaliteit...). Ook gaan we dieper in op de spreiding van de financiële evenwichten binnen de representatieve vergelijkingsgroepen.

Opgenomen detailanalyses

Het detail van de uitgaven volgens beleidsveld: legt de parallel tussen de netto-uitgaven, het verschil tussen de exploitatie-uitgaven en –ontvangsten van het betrokken jaar, voor een aantal beleidsvelden en de overeenstemmende gemiddelde investeringsinspanning over de laatste jaren. Eveneens worden de totale investeringsuitgaven per beleidsveld weergegeven.

Met 2 grafieken onderaan de bladzijde wordt de spreiding van de netto-uitgaven voor de beleidsvelden “sport “ en “kunst & cultuur” weergegeven binnen het gewest.

De **bubbelgrafieken met betrekking tot de exploitatie-uitgaven en –ontvangsten** uit het 1^{ste} deel van het Individueel Financieel Profiel worden hernomen met een provinciale verdeling (in plaats van de clusterverdeling).

Teneinde een preciezer zicht te krijgen op de representativiteit van de gemiddelde waarden voor de 4 vergelijkingsgroepen op het vlak van de belangrijkste toelagen (O.C.M.W., politiezone en hulpverleningszone) wordt een grafische voorstelling gehanteerd in de vorm van een dubbele staafgrafiek en worden tevens, voor elke toelage, het **gemiddelde**, de **mediaan** en de **standaardafwijking** berekend.

Het **gemiddelde** is de waarde die verkregen wordt wanneer de totale waarde van de observaties wordt gedeeld door het aantal observaties.

De **mediaan** is de waarde die het aantal observaties (gemeenten) in een steekproef (vergelijkingsgroep) in twee even grote groepen verdeelt: de helft van de steekproef heeft een waarde kleiner dan de mediaan, de andere helft is groter. In tegenstelling tot het (rekenkundig) gemiddelde wordt de waarde van de mediaan niet beïnvloed door extreem lage of extreem hoge waarden.

De **standaardafwijking** is een maat van de spreiding van de steekproef rond de mediaan. Hoe kleiner de standaardafwijking, hoe groter de concentratie van waarden rond de mediaan. Bij een zgn. “normaalverdeling” vindt men 68,3% van de steekproef binnen een perimeter van (mediaan – standaardafwijking; mediaan + standaardafwijking) en 95,4% van de steekproef binnen een bereik van (mediaan – 2x de standaardafwijking; mediaan + 2x de standaardafwijking)

In **het detail van de personeelsuitgaven** wordt het personeelsbestand van de gemeente verder gedetailleerd per type contract en in functie van de verschillende uitgavenstromen.

Het detail van de werkingsuitgaven geeft een meer gedetailleerde uitsplitsing van de uitgaven die vallen onder de “goederen en diensten”. Dit detail kan u onder andere helpen in het vergelijken van de energie-uitgaven en andere werkingsuitgaven van uw gemeente tegenover de relevante vergelijkingsgroepen.

De bijkomende gegevens rond de **lokale fiscaliteit** tenslotte, geven uw gemeente een duidelijk beeld van het belang van enkele specifieke lokale heffingen en spiegelen deze aan de gegevens van relevante vergelijkingsgroepen.

De voorlaatste pagina van dit tweede deel gaat dieper in op **de details van de liquiditeitenrekening en de financiële evenwichten binnen de Beleids- en BeheersCyclus**. Het budgettair resultaat van het boekjaar, het gecumuleerd budgettair resultaat en de autofinancieringsmarge worden geanalyseerd met behulp van 2 types grafieken.

- **Dubbele staafgrafieken:** deze geven weer hoeveel gemeenten zich binnen een bepaalde waardecategorie bevinden. Afhankelijk van de kleur die voor de staven wordt gebruikt, gaat het hierbij over de provincie (blauw) of het gewest (roze). De grafiek toont het patroon van deze verdeling binnen de provincie en het gewest, waartegenover de waarde voor uw gemeente kan worden geplaatst. De staaf waarbinnen de gemeente zich bevindt is aangeduid in het groen.
- **Bubbelgrafiek:** deze situeren de gemeente op 2 assen, ten opzichte van zijn vergelijkingsgroepen en alle andere gemeenten binnen de provincie. De gemeente en zijn vergelijkingsgroepen worden hierbij voorgesteld door een vierkant in de kleur die doorheen het document is gebruikt. De andere gemeenten uit de provincie worden elk door een wit symbool voorgesteld. Deze voorstelling wordt gebruikt om na te gaan hoe representatief de gemiddelde waarden uit het Individueel Financieel Profiel zijn door vast te stellen hoe geconcentreerd (of gespreid) alle gemeenten uit de provincie zijn rond deze gemiddelde waarden. De bubbelgrafiek geeft de evolutie weer van de onderliggende waarden over de vastgestelde jaren op de x- en y-as.

Op de laatste pagina van dit tweede deel analyseren we nog enkele bubbelgrafieken met informatie op clusterniveau. Deze bubbelgrafieken geven **de dekkinggraad van enkele ontvangstencategorieën** (de belastingen, het totaal van de ontvangen werkingssubsidies en de reserves = gecumuleerd budgettair resultaat) **tegenover de totale exploitatie-uitgaven**. In de vierde bubbelgrafiek analyseren we de **autofinancieringsmarge (x-as) en de spaarquote (y-as)**. Deze spaarquote vinden we ook terug in tabelvorm bij de financiële beleidsruimte in het eerste deel van het Individueel Financieel Profiel.



BIJLAGE : DETAIL VAN DE LOKALE FISCALITEIT



€/inw

	TIelt-WINGE							Cluster (E)						
	Rekeningen			Begroting		Evolutie	Rekeningen			Begroting		Evolutie		
	2013	2014	2015	2016	2017	2018	2014-2017	2013	2014	2015	2016	2017	2018	2013-2017
Aanvullende belastingen		678,0	650,4	658,1	657,7	667,0	-1,0%	559,1	618,5	648,5	668,5	657,2	661,5	4,1%
Opcentiemen op de onroerende voorheffing		230,7	233,9	230,1	230,9	234,7	0,0%	239,5	271,3	273,2	269,2	270,0	276,0	3,0%
Aanvullende personenbelasting		431,5	400,4	411,6	410,3	415,3	-1,7%	304,2	331,5	359,7	383,5	371,5	369,4	5,1%
Motorrijtuigen		15,8	16,1	16,4	16,5	17,0	1,6%	15,4	15,6	15,6	15,7	15,6	16,1	0,4%
Gewestelijke milieuheffing		0,0	0,0	0,0	0,0	0,0		0,0	0,0	0,0	0,0	0,0	0,0	
Gewestbelasting verwaarlozing gebouwen		0,0	0,0	0,0	0,0	0,0		0,0	0,0	0,0	0,1	0,0	0,0	18,6%
Gewestbelasting leegstand bedrijfsruimten		0,0	0,0	0,0	0,0	0,0		0,0	0,0	0,0	0,0	0,0	0,0	
Andere aanvullende belastingen		0,0	0,0	0,0	0,0	0,0		0,0	0,0	0,0	0,0	0,0	0,0	
Belastingen op prestaties		6,5	10,0	8,7	10,6	10,7	17,6%	5,9	6,9	8,3	8,1	7,8	7,6	7,2%
Aansluiting riolering		0,0	0,0	0,0	0,0	0,0		0,2	0,1	0,1	0,1	0,1	0,1	-9,5%
Aansluiting waterleiding		0,0	0,0	0,0	0,0	0,0		0,0	0,0	0,0	0,0	0,0	0,0	-16,7%
Vervoer personen die overlast veroorzaken		0,0	0,0	0,0	0,0	0,0		0,0	0,0	0,0	0,0	0,0	0,0	5,6%
Valse alarmmeldingen		0,0	0,0	0,0	0,0	0,0		0,0	0,0	0,0	0,0	0,0	0,0	
Weghalen in beslag genomen voertuigen		0,0	0,0	0,0	0,0	0,0		0,0	0,0	0,0	0,0	0,0	0,0	
Afgifte documenten		0,0	0,0	0,0	0,0	0,0		3,2	3,0	3,7	3,7	3,4	3,3	1,2%
Aanvraag stedenbouwkundige vergunningen		0,0	0,0	0,0	0,0	0,0		0,6	0,8	1,0	0,9	0,9	0,8	9,6%
Meldingen hinderlijke inrichtingen		0,0	0,0	0,0	0,0	0,0		0,1	0,1	0,1	0,1	0,1	0,1	12,7%
Andere belastingen op afgifte adm. stukken		6,5	9,9	8,7	10,6	10,7	17,6%	1,7	1,7	2,2	2,1	2,1	2,0	5,3%
Andere belastingen op prestaties		0,0	0,1	0,0	0,0	0,0		0,1	1,2	1,2	1,2	1,2	1,2	75,2%

	Provincie (E)							Gewest (E)						
	Rekeningen			Begroting		Evolutie	Rekeningen			Begroting		Evolutie		
	2013	2014	2015	2016	2017	2018	2013-2017	2013	2014	2015	2016	2017	2018	2013-2017
Aanvullende belastingen	615,5	702,5	731,5	737,8	736,5	731,2	4,6%	580,7	639,1	657,8	671,2	664,5	668,0	3,4%
Opcentiemen op de onroerende voorheffing	314,9	346,8	352,9	338,0	344,8	346,0	2,3%	310,2	346,0	347,2	335,4	335,9	343,0	2,0%
Aanvullende personenbelasting	277,9	337,3	360,2	380,5	371,7	365,0	7,5%	252,7	276,3	293,8	318,7	310,9	307,3	5,3%
Motorrijtuigen	20,9	18,1	18,2	19,0	19,8	19,4	-1,4%	16,9	16,2	16,3	16,6	17,0	17,0	0,1%
Gewestelijke milieuheffing	1,2	0,0	0,0	0,0	0,0	0,0		0,5	0,2	0,3	0,5	0,6	0,5	4,1%
Gewestbelasting verwaarlozing gebouwen	0,6	0,1	0,0	0,1	0,2	0,1	-28,4%	0,2	0,1	0,0	0,1	0,1	0,1	-15,7%
Gewestbelasting leegstand bedrijfsruimten	0,1	0,1	0,1	0,1	0,0	0,6	-13,2%	0,1	0,0	0,0	0,0	0,0	0,2	-18,5%
Andere aanvullende belastingen	0,0	0,2	0,1	0,1	0,0	0,1	48,7%	0,0	0,2	0,0	0,0	0,0	0,0	57,5%
Belastingen op prestaties	6,5	8,2	10,0	9,1	9,1	9,4	8,8%	5,2	5,9	7,2	7,2	6,9	6,9	7,3%
Aansluiting riolering	0,4	0,3	0,3	0,3	0,4	0,3	0,0%	0,1	0,2	0,2	0,2	0,2	0,1	16,3%
Aansluiting waterleiding	0,0	0,0	0,0	0,0	0,0	0,0	-12,9%	0,0	0,0	0,0	0,0	0,0	0,0	175,5%
Vervoer personen die overlast veroorzaken	0,0	0,0	0,0	0,0	0,0	0,0	30,3%	0,1	0,1	0,0	0,1	0,1	0,1	5,1%
Valse alarmmeldingen	0,0	0,0	0,0	0,0	0,0	0,0	-10,0%	0,0	0,0	0,0	0,0	0,0	0,0	14,3%
Weghalen in beslag genomen voertuigen	0,2	0,0	0,0	0,0	0,0	0,0	-44,7%	0,1	0,1	0,1	0,1	0,1	0,1	-2,2%
Afgifte documenten	3,3	3,9	5,3	5,1	4,9	5,2	9,9%	2,9	2,7	3,8	3,8	3,6	3,6	5,2%
Aanvraag stedenbouwkundige vergunningen	0,7	0,9	1,0	0,9	1,0	1,0	8,1%	0,7	0,7	0,7	0,7	0,8	0,8	3,1%
Meldingen hinderlijke inrichtingen	0,1	0,1	0,1	0,1	0,1	0,2	1,1%	0,1	0,1	0,1	0,1	0,1	0,1	-2,8%
Andere belastingen op afgifte adm. stukken	1,5	2,2	2,7	2,6	2,6	2,6	15,5%	1,1	1,7	1,9	2,0	1,8	1,8	13,8%
Andere belastingen op prestaties	0,2	0,6	0,6	0,0	0,1	0,1	-29,2%	0,1	0,3	0,3	0,2	0,2	0,2	16,4%



€/inw

	TIelt-WINGE							Cluster (E)						
	Rekeningen					Begroting	Evolutie	Rekeningen					Begroting	Evolutie
	2013	2014	2015	2016	2017	2018	2014-2017	2013	2014	2015	2016	2017	2018	2013-2017
Verhaalbelastingen	0,0	0,0	0,0	0,0	0,0	0,0		0,0	0,6	0,4	0,3	0,3	0,3	106,5%
Verwerving zate	0,0	0,0	0,0	0,0	0,0	0,0		0,0	0,1	0,1	0,1	0,1	0,0	31,2%
Leggen straten	0,0	0,0	0,0	0,0	0,0	0,0		0,0	0,3	0,2	0,1	0,1	0,2	
Leggen riolen	0,0	0,0	0,0	0,0	0,0	0,0		0,0	0,0	0,0	0,0	0,0	0,0	
Leggen trottoirs	0,0	0,0	0,0	0,0	0,0	0,0		0,0	0,0	0,0	0,0	0,0	0,0	
Leggen inritten in trottoirs	0,0	0,0	0,0	0,0	0,0	0,0		0,0	0,0	0,0	0,0	0,0	0,0	
Leggen waterleiding	0,0	0,0	0,0	0,0	0,0	0,0		0,0	0,0	0,0	0,0	0,0	0,0	
Urbanisatiebelasting	0,0	0,0	0,0	0,0	0,0	0,0		0,0	0,1	0,0	0,0	0,0	0,0	
Andere verhaalbelastingen	0,0	0,0	0,0	0,0	0,0	0,0		0,0	0,2	0,2	0,1	0,1	0,1	
Belastingen inzake openbare hygiëne	31,6	36,7	34,5	58,3	37,5	22,6%		21,6	25,3	25,2	24,7	25,2	24,1	3,9%
Onderhoud rioolnet	0,0	0,0	0,0	0,0	0,0	0,0		0,0	0,0	0,0	0,0	0,0	0,0	
Op rioolnet aangesloten gebouwen	0,0	0,0	0,0	0,0	0,0	0,0		0,0	1,1	1,0	1,2	1,1	1,1	150,0%
Op waterleidingsnet aangesloten gebouwen	0,0	0,0	0,0	0,0	0,0	0,0		0,0	2,1	2,3	1,6	2,0	2,0	
Ruiming aalputten	0,0	0,0	0,0	0,0	0,0	0,0		0,0	0,0	0,0	0,0	0,0	0,0	
Afkoppelen hemelwater	0,0	0,0	0,0	0,0	0,0	0,0		0,0	0,0	0,0	0,0	0,0	0,0	
Verblijf lijkenhuis	0,0	0,0	0,0	0,0	0,0	0,0		0,0	0,0	0,0	0,0	0,0	0,0	
Begraving / bijzetting / verstrooiing	0,0	0,0	0,0	0,0	0,0	0,0		0,4	0,3	0,3	0,3	0,3	0,3	-1,4%
Lijkenvervoer	0,0	0,0	0,0	0,0	0,0	0,0		0,0	0,0	0,0	0,0	0,0	0,0	
Graftekens	0,0	0,0	0,0	0,0	0,0	0,0		0,0	0,0	0,0	0,0	0,0	0,0	
Ontgraving	0,1	0,0	0,0	0,0	0,0	0,1		0,0	0,0	0,0	0,0	0,0	0,0	35,4%
	Provincie (E)							Gewest (E)						
	Rekeningen					Begroting	Evolutie	Rekeningen					Begroting	Evolutie
	2013	2014	2015	2016	2017	2018	2013-2017	2013	2014	2015	2016	2017	2018	2013-2017
Verhaalbelastingen	0,1	0,0	0,1	0,0	0,1	0,2	12,5%	0,3	0,5	0,4	0,3	0,3	0,4	1,1%
Verwerving zate	0,0	0,0	0,0	0,0	0,0	0,1	-13,2%	0,0	0,0	0,0	0,0	0,0	0,0	10,7%
Leggen straten	0,0	0,0	0,0	0,0	0,0	0,0	7,5%	0,0	0,1	0,0	0,0	0,0	0,0	71,8%
Leggen riolen	0,0	0,0	0,0	0,0	0,0	0,0		0,0	0,1	0,0	0,1	0,1	0,1	90,2%
Leggen trottoirs	0,0	0,0	0,0	0,0	0,0	0,0	-10,6%	0,0	0,0	0,1	0,0	0,0	0,0	-5,0%
Leggen inritten in trottoirs	0,0	0,0	0,0	0,0	0,0	0,0		0,0	0,0	0,0	0,0	0,0	0,0	-11,0%
Leggen waterleiding	0,0	0,0	0,0	0,0	0,0	0,0		0,0	0,0	0,0	0,0	0,0	0,0	
Urbanisatiebelasting	0,0	0,0	0,0	0,0	0,0	0,0		0,2	0,2	0,2	0,2	0,1	0,2	-13,4%
Andere verhaalbelastingen	0,0	0,0	0,0	0,0	0,1	0,1	149,6%	0,0	0,0	0,0	0,0	0,0	0,0	65,4%
Belastingen inzake openbare hygiëne	27,1	30,4	30,8	29,8	28,9	29,6	1,7%	20,7	28,4	28,9	28,0	27,1	28,0	6,9%
Onderhoud rioolnet	0,0	0,0	0,0	0,0	0,0	0,0		0,0	0,2	0,3	0,3	0,3	0,3	
Op rioolnet aangesloten gebouwen	0,0	0,1	0,1	0,2	0,1	0,1	50,5%	0,0	0,2	0,2	0,2	0,2	0,2	154,4%
Op waterleidingsnet aangesloten gebouwen	0,0	1,4	1,5	1,2	1,5	1,4		0,3	0,4	0,4	0,4	0,4	0,4	6,8%
Ruiming aalputten	0,0	0,0	0,0	0,0	0,0	0,0		0,0	0,0	0,0	0,0	0,0	0,0	
Afkoppelen hemelwater	0,0	0,0	0,0	0,0	0,0	0,0	57,9%	0,0	0,0	0,0	0,0	0,0	0,0	79,8%
Verblijf lijkenhuis	0,0	0,0	0,0	0,0	0,0	0,0	189,3%	0,0	0,0	0,0	0,0	0,0	0,0	-54,3%
Begraving / bijzetting / verstrooiing	0,4	0,4	0,4	0,3	0,4	0,5	1,6%	0,4	0,4	0,4	0,4	0,4	0,4	-2,6%
Lijkenvervoer	0,0	0,0	0,0	0,0	0,0	0,0		0,0	0,0	0,0	0,0	0,0	0,0	-23,4%
Graftekens	0,0	0,0	0,0	0,0	0,0	0,0		0,0	0,0	0,0	0,0	0,0	0,0	-4,6%
Ontgraving	0,1	0,0	0,0	0,0	0,0	0,0	-16,8%	0,0	0,0	0,0	0,0	0,0	0,0	1,3%



€/inw

TIelt-WINGE

	Rekeningen					Begroting	Evolutie
	2013	2014	2015	2016	2017	2018	2014-2017
Jaarlijkse huisvuilbelasting		0,0	0,0	0,0	0,0	0,0	
Jaarlijkse milieubelasting		0,0	0,0	0,0	22,4	0,0	
Diftar / ophaalronde		0,0	0,0	0,0	0,0	0,0	
Afgifte zakken, klevers		31,5	36,7	34,5	35,9	37,4	4,4%
Gebruik gemeentelijke containers		0,0	0,0	0,0	0,0	0,0	
Toegang containerpark		0,0	0,0	0,0	0,0	0,0	
Grof vuil		0,0	0,0	0,0	0,0	0,0	
Bedrijfsvuil / nijverheidsvuil		0,0	0,0	0,0	0,0	0,0	
Sluikstorten		0,0	0,0	0,0	0,0	0,0	
Reinigen openbare weg		0,0	0,0	0,0	0,0	0,0	
Andere belastingen inzake openbare hygiëne		0,0	0,0	0,0	0,0	0,0	
Bedrijfsbelastingen		9,0	8,8	11,8	24,7	19,0	39,8%
Algemene bedrijfsbelasting		0,0	0,0	0,0	0,0	0,0	
Exploitatie hinderlijke inrichtingen		0,0	0,0	0,0	0,0	0,0	
Drijfkracht		0,0	0,0	0,0	0,0	0,0	
Groeven: zand, klei, kiezel		0,0	0,0	0,0	0,0	0,0	
Steenbakkerijen		0,0	0,0	0,0	0,0	0,0	
Tabakslijterijen		0,0	0,0	0,0	0,0	0,0	
Drankslijterijen		0,0	0,0	0,0	0,0	0,0	
Openblijven drankgelegenheden na sluiting		0,0	0,0	0,0	0,0	0,0	

Cluster (E)

	Rekeningen					Begroting	Evolutie
	2013	2014	2015	2016	2017	2018	2013-2017
Jaarlijkse huisvuilbelasting	2,4	3,9	4,0	3,5	3,5	3,1	10,0%
Jaarlijkse milieubelasting	4,9	0,9	0,9	0,9	0,9	1,0	-34,0%
Diftar / ophaalronde	0,0	5,7	5,5	6,9	7,8	7,6	
Afgifte zakken, klevers	10,7	8,8	8,8	7,9	7,1	6,7	-9,9%
Gebruik gemeentelijke containers	3,1	1,0	1,0	0,9	1,3	0,9	-19,6%
Toegang containerpark	0,0	0,8	0,6	0,7	0,5	0,7	
Grof vuil	0,0	0,1	0,1	0,1	0,1	0,1	27,0%
Bedrijfsvuil / nijverheidsvuil	0,0	0,0	0,0	0,0	0,0	0,0	
Sluikstorten	0,0	0,0	0,1	0,0	0,0	0,1	-10,9%
Reinigen openbare weg	0,0	0,0	0,0	0,0	0,0	0,0	
Andere belastingen inzake openbare hygiëne	0,0	0,6	0,6	0,6	0,6	0,6	
Bedrijfsbelastingen	12,9	13,9	16,1	14,8	16,2	16,2	5,9%
Algemene bedrijfsbelasting	0,4	1,8	1,8	1,8	2,1	1,9	52,8%
Exploitatie hinderlijke inrichtingen	0,3	0,1	0,2	0,2	0,2	0,2	-16,0%
Drijfkracht	3,1	3,7	4,6	3,8	3,7	3,6	4,4%
Groeven: zand, klei, kiezel	0,1	0,0	0,0	0,0	0,0	0,0	-35,2%
Steenbakkerijen	0,0	0,0	0,0	0,0	0,0	0,0	
Tabakslijterijen	0,0	0,0	0,0	0,0	0,0	0,0	
Drankslijterijen	0,0	0,0	0,0	0,0	0,0	0,0	
Openblijven drankgelegenheden na sluiting	0,0	0,0	0,0	0,0	0,0	0,0	

Provincie (E)

	Rekeningen					Begroting	Evolutie
	2013	2014	2015	2016	2017	2018	2013-2017
Jaarlijkse huisvuilbelasting	2,8	2,7	2,5	2,2	2,1	2,1	-6,7%
Jaarlijkse milieubelasting	4,2	4,5	4,6	4,2	3,8	4,2	-2,5%
Diftar / ophaalronde	0,5	4,1	5,6	7,1	6,5	6,9	87,4%
Afgifte zakken, klevers	17,3	15,0	14,1	12,6	12,4	12,2	-8,1%
Gebruik gemeentelijke containers	0,8	0,4	0,4	0,4	0,6	0,3	-9,0%
Toegang containerpark	0,3	1,0	1,0	1,0	1,0	1,1	33,5%
Grof vuil	0,2	0,1	0,2	0,1	0,1	0,1	-16,5%
Bedrijfsvuil / nijverheidsvuil	0,3	0,1	0,1	0,1	0,1	0,1	-30,9%
Sluikstorten	0,1	0,1	0,1	0,1	0,0	0,1	-6,9%
Reinigen openbare weg	0,0	0,0	0,0	0,0	0,0	0,0	
Andere belastingen inzake openbare hygiëne	0,0	0,3	0,3	0,3	0,3	0,3	
Bedrijfsbelastingen	30,3	23,4	26,4	27,2	26,0	26,1	-3,7%
Algemene bedrijfsbelasting	0,0	2,1	4,2	3,1	3,6	3,2	
Exploitatie hinderlijke inrichtingen	0,2	0,1	0,1	0,1	0,1	0,1	-11,5%
Drijfkracht	9,3	4,0	3,2	5,7	4,3	4,3	-17,8%
Groeven: zand, klei, kiezel	0,1	0,0	0,0	0,1	0,0	0,0	-10,6%
Steenbakkerijen	0,0	0,0	0,0	0,0	0,0	0,0	
Tabakslijterijen	0,0	0,0	0,0	0,0	0,0	0,0	
Drankslijterijen	0,0	0,0	0,0	0,0	0,0	0,0	
Openblijven drankgelegenheden na sluiting	0,0	0,0	0,0	0,0	0,0	0,0	-13,0%

Gewest (E)

	Rekeningen					Begroting	Evolutie
	2013	2014	2015	2016	2017	2018	2013-2017
Jaarlijkse huisvuilbelasting	0,6	4,1	4,5	4,4	4,4	4,5	64,4%
Jaarlijkse milieubelasting	4,7	6,1	6,0	5,8	5,7	5,7	4,9%
Diftar / ophaalronde	5,2	6,1	6,8	7,5	7,1	7,5	8,0%
Afgifte zakken, klevers	7,8	8,6	8,2	7,1	6,7	7,0	-3,8%
Gebruik gemeentelijke containers	0,3	0,3	0,2	0,2	0,3	0,2	-3,5%
Toegang containerpark	0,5	0,5	0,5	0,5	0,4	0,5	-3,4%
Grof vuil	0,1	0,1	0,1	0,1	0,1	0,1	-0,6%
Bedrijfsvuil / nijverheidsvuil	0,1	0,1	0,1	0,0	0,0	0,0	-31,5%
Sluikstorten	0,1	0,0	0,1	0,0	0,0	0,1	-7,0%
Reinigen openbare weg	0,0	0,1	0,1	0,1	0,1	0,1	65,1%
Andere belastingen inzake openbare hygiëne	0,5	1,0	0,9	0,9	0,9	1,0	16,3%
Bedrijfsbelastingen	23,0	25,3	26,1	27,6	27,0	27,9	4,1%
Algemene bedrijfsbelasting	1,9	2,6	2,8	3,5	3,0	3,0	11,2%
Exploitatie hinderlijke inrichtingen	0,6	0,4	0,4	0,4	0,4	0,4	-10,9%
Drijfkracht	10,2	8,4	7,9	8,5	8,6	8,8	-4,1%
Groeven: zand, klei, kiezel	0,1	0,6	0,6	0,5	0,5	0,5	54,9%
Steenbakkerijen	0,0	0,0	0,0	0,0	0,0	0,0	41,5%
Tabakslijterijen	0,0	0,0	0,0	0,0	0,0	0,0	
Drankslijterijen	0,0	0,0	0,0	0,0	0,0	0,0	5,9%
Openblijven drankgelegenheden na sluiting	0,0	0,0	0,0	0,0	0,0	0,0	-7,7%



€/inw

TIelt-WINGE

Rekeningen Begroting Evolutie

	2013	2014	2015	2016	2017	2018	2014-2017
Nachtwinkels en phoneshops		0,0	0,0	0,0	0,0	0,0	
Barpersoneel		0,0	0,0	0,0	0,0	0,0	
Privé-clubs		0,0	0,0	0,0	0,0	0,0	
Banken en financieringsinstellingen		0,0	0,0	0,0	0,8	0,9	
Wedkantoren		0,0	0,0	0,0	0,0	0,0	
Leurhandel		0,0	0,0	0,0	0,0	0,0	
Taxidiensten		0,0	0,0	0,0	0,0	0,0	
Diensten verhuur voertuigen met bestuurder		0,0	0,0	0,0	0,0	0,0	
Stortplaatsen		0,0	0,0	0,0	0,0	0,0	
Stapelplaatsen voor schroot		0,0	0,0	0,0	0,0	0,0	
Tanks en vergaarbakken		0,0	0,0	0,0	0,0	0,0	
Verblijfsbelasting		0,0	0,0	0,0	0,0	0,0	
Kamers		0,0	0,0	0,0	0,0	0,0	
Kampeertreinen		0,0	0,0	0,0	0,0	0,0	
Reclameborden		0,5	0,5	0,5	0,5	0,5	-3,3%
Lichtreclames		0,0	0,0	0,0	0,0	0,0	
Verspreiding kosteloos drukwerk		0,0	0,0	0,0	8,3	9,3	
Voertuigen met reclame		0,0	0,0	0,0	0,0	0,0	
Privé-wegwijzers		0,0	0,0	0,0	0,0	0,0	
Andere bedrijfsbelastingen		8,5	8,4	11,3	15,1	8,3	21,1%

Cluster (E)

Rekeningen Begroting Evolutie

	2013	2014	2015	2016	2017	2018	2013-2017
Nachtwinkels en phoneshops	0,0	0,0	0,0	0,1	0,0	0,0	
Barpersoneel	0,0	0,0	0,0	0,0	0,0	0,0	-5,3%
Privé-clubs	0,0	0,0	0,0	0,0	0,0	0,0	
Banken en financieringsinstellingen	0,1	0,0	0,0	0,0	0,0	0,0	-8,3%
Wedkantoren	0,0	0,0	0,0	0,0	0,0	0,0	
Leurhandel	0,0	0,0	0,0	0,0	0,0	0,0	
Taxidiensten	0,0	0,0	0,1	0,1	0,1	0,1	11,2%
Diensten verhuur voertuigen met bestuurder	0,0	0,0	0,0	0,1	0,0	0,0	3,6%
Stortplaatsen	0,2	0,0	0,0	0,0	0,0	0,0	
Stapelplaatsen voor schroot	0,0	0,0	0,0	0,0	0,0	0,0	84,0%
Tanks en vergaarbakken	0,0	0,0	0,0	0,0	0,0	0,0	
Verblijfsbelasting	0,0	0,3	0,3	0,3	0,3	0,3	
Kamers	0,0	0,0	0,0	0,0	0,0	0,0	-27,5%
Kampeertreinen	0,3	0,3	0,3	0,3	1,5	1,5	48,3%
Reclameborden	0,2	0,5	0,2	0,1	0,2	0,2	2,5%
Lichtreclames	0,0	0,0	0,0	0,0	0,0	0,0	
Verspreiding kosteloos drukwerk	4,8	5,6	7,1	6,6	6,6	6,8	8,3%
Voertuigen met reclame	0,0	0,0	0,0	0,0	0,0	0,0	
Privé-wegwijzers	0,0	0,0	0,0	0,0	0,0	0,0	42,0%
Andere bedrijfsbelastingen	3,3	1,2	1,3	1,3	1,3	1,3	-20,1%

Provincie (E)

Rekeningen Begroting Evolutie

	2013	2014	2015	2016	2017	2018	2013-2017
Nachtwinkels en phoneshops	0,0	0,1	0,1	0,1	0,1	0,1	47,5%
Barpersoneel	0,0	0,0	0,0	0,0	0,0	0,0	-17,6%
Privé-clubs	0,0	0,0	0,1	0,1	0,1	0,1	
Banken en financieringsinstellingen	0,2	0,1	0,1	0,1	0,1	0,1	-16,7%
Wedkantoren	0,0	0,0	0,0	0,0	0,0	0,0	
Leurhandel	0,0	0,0	0,0	0,0	0,0	0,0	31,0%
Taxidiensten	0,5	0,3	0,3	0,2	0,2	0,2	-15,3%
Diensten verhuur voertuigen met bestuurder	0,0	0,0	0,1	0,1	0,1	0,1	54,7%
Stortplaatsen	0,1	0,3	0,2	0,2	0,2	0,2	28,0%
Stapelplaatsen voor schroot	0,0	0,0	0,0	0,0	0,0	0,0	-11,1%
Tanks en vergaarbakken	0,0	0,2	0,2	0,2	0,2	0,2	99,1%
Verblijfsbelasting	8,5	4,0	4,2	4,0	4,4	4,1	-15,1%
Kamers	0,0	0,2	0,2	0,2	0,2	0,2	93,2%
Kampeertreinen	0,1	0,1	0,1	0,2	0,1	0,1	1,2%
Reclameborden	0,7	0,4	0,7	0,5	0,5	0,5	-6,9%
Lichtreclames	0,4	0,4	0,6	0,5	0,6	0,5	6,3%
Verspreiding kosteloos drukwerk	5,4	8,5	9,6	9,4	8,7	9,3	12,8%
Voertuigen met reclame	0,0	0,0	0,0	0,0	0,0	0,0	
Privé-wegwijzers	0,0	0,0	0,0	0,0	0,0	0,0	15,1%
Andere bedrijfsbelastingen	4,7	2,4	2,2	2,5	2,5	2,5	-15,2%

Gewest (E)

Rekeningen Begroting Evolutie

	2013	2014	2015	2016	2017	2018	2013-2017
Nachtwinkels en phoneshops	0,1	0,1	0,1	0,1	0,1	0,1	8,2%
Barpersoneel	0,0	0,1	0,0	0,0	0,0	0,1	-23,5%
Privé-clubs	0,1	0,0	0,1	0,1	0,0	0,1	-22,1%
Banken en financieringsinstellingen	0,1	0,1	0,1	0,1	0,1	0,1	-5,3%
Wedkantoren	0,0	0,0	0,0	0,0	0,0	0,0	-10,5%
Leurhandel	0,0	0,0	0,0	0,0	0,0	0,0	108,0%
Taxidiensten	0,1	0,1	0,1	0,1	0,1	0,1	0,1%
Diensten verhuur voertuigen met bestuurder	0,0	0,0	0,0	0,0	0,1	0,1	21,1%
Stortplaatsen	0,1	0,2	0,1	0,1	0,1	0,1	-9,8%
Stapelplaatsen voor schroot	0,0	0,0	0,0	0,0	0,0	0,0	2,2%
Tanks en vergaarbakken	0,5	0,2	0,2	0,2	0,2	0,2	-16,2%
Verblijfsbelasting	2,2	1,6	2,0	2,0	2,0	2,1	-3,0%
Kamers	0,1	0,1	0,3	0,3	0,3	0,3	44,3%
Kampeertreinen	0,3	1,6	1,4	1,4	1,6	1,6	54,2%
Reclameborden	0,6	0,6	0,7	0,7	0,7	0,7	2,9%
Lichtreclames	0,2	0,1	0,2	0,2	0,2	0,2	1,4%
Verspreiding kosteloos drukwerk	3,5	5,6	6,4	6,4	6,1	6,4	14,7%
Voertuigen met reclame	0,0	0,0	0,0	0,0	0,0	0,0	
Privé-wegwijzers	0,0	0,0	0,0	0,0	0,0	0,0	-6,4%
Andere bedrijfsbelastingen	2,0	2,6	2,6	2,9	2,8	3,1	8,6%



€/inw

	TIelt-WINGE							Cluster (E)							
	Rekeningen				Begroting	Evolutie	Rekeningen				Begroting	Evolutie			
	2013	2014	2015	2016	2017	2018	2014-2017	2013	2014	2015	2016	2017	2018	2013-2017	
Belastingen vertoningen/vermakelijkheden		0,0	0,0	0,0	0,0	0,0		0,0	0,0	0,0	0,0	0,0	0,0	0,0	-8,1%
Vermakelijkheden		0,0	0,0	0,0	0,0	0,0		0,0	0,0	0,0	0,0	0,0	0,0	0,0	
Vertoningen		0,0	0,0	0,0	0,0	0,0		0,0	0,0	0,0	0,0	0,0	0,0	0,0	
Openbare bals		0,0	0,0	0,0	0,0	0,0		0,0	0,0	0,0	0,0	0,0	0,0	0,0	-8,9%
Belastingen gebruik v/h openbare domein		0,0	0,0	0,0	2,1	0,7		1,3	3,1	3,2	3,8	4,1	4,0	4,0	34,8%
Plaatsrecht markten		0,0	0,0	0,0	0,0	0,0		0,7	0,9	0,8	0,8	0,7	0,8	0,8	2,6%
Plaatsrecht kermissen		0,0	0,0	0,0	0,0	0,0		0,2	0,2	0,2	0,2	0,2	0,2	0,2	1,8%
Kaairechten		0,0	0,0	0,0	0,0	0,0		0,0	0,0	0,0	0,0	0,0	0,0	0,0	
Dagbladkiosken, handelsinrichtingen		0,0	0,0	0,0	0,0	0,0		0,1	0,1	0,1	0,1	0,1	0,1	0,1	1,3%
Strandexploitaties		0,0	0,0	0,0	0,0	0,0		0,0	0,0	0,0	0,0	0,0	0,0	0,0	
Benzine-, olie- en persdrukpompen		0,0	0,0	0,0	0,0	0,0		0,0	0,0	0,0	0,0	0,0	0,0	0,0	-2,8%
Automatische verdelers		0,0	0,0	0,0	0,0	0,0		0,0	0,0	0,0	0,0	0,0	0,0	0,0	
Standplaatsen huurrijtuigen		0,0	0,0	0,0	0,0	0,0		0,0	0,0	0,0	0,0	0,0	0,0	0,0	
Terrassen, tafels, stoelen		0,0	0,0	0,0	0,0	0,0		0,0	0,0	0,0	0,1	0,0	0,1	0,1	
Masten en pylonen		0,0	0,0	0,0	0,0	2,1	0,7	0,0	0,2	0,6	0,7	1,0	0,9	0,9	
Andere inname openbaar domein		0,0	0,0	0,0	0,0	0,0		0,0	0,7	0,6	0,7	0,6	0,7	0,7	200,3%
Parkeren		0,0	0,0	0,0	0,0	0,0		0,1	0,3	0,2	0,3	0,5	0,5	0,5	49,1%
Andere belastingen openbaar domein		0,0	0,0	0,0	0,0	0,0		0,2	0,7	0,7	0,9	0,9	0,7	0,7	50,2%

	Provincie (E)							Gewest (E)						
	Rekeningen				Begroting	Evolutie	Rekeningen				Begroting	Evolutie		
	2013	2014	2015	2016	2017	2018	2013-2017	2013	2014	2015	2016	2017	2018	2013-2017
Belastingen vertoningen/vermakelijkheden	0,0	0,1	0,3	0,2	0,2	0,2	113,9%	0,1	0,2	0,4	0,3	0,6	0,6	63,9%
Vermakelijkheden	0,0	0,0	0,0	0,0	0,0	0,0		0,1	0,0	0,1	0,1	0,4	0,3	62,0%
Vertoningen	0,0	0,1	0,3	0,2	0,2	0,2		0,0	0,2	0,3	0,2	0,2	0,2	89,4%
Openbare bals	0,0	0,0	0,0	0,0	0,0	0,0	-22,0%	0,0	0,0	0,0	0,0	0,0	0,0	-14,0%
Belastingen gebruik v/h openbare domein	15,0	11,0	11,9	10,9	13,1	13,2	-3,3%	8,4	9,3	9,3	8,8	9,3	9,2	2,6%
Plaatsrecht markten	1,7	1,8	1,8	1,7	1,6	1,7	-1,5%	1,5	1,5	1,5	1,4	1,4	1,4	-1,5%
Plaatsrecht kermissen	0,4	0,4	0,4	0,4	0,4	0,4	-1,2%	0,3	0,4	0,4	0,3	0,3	0,3	-1,9%
Kaairechten	0,0	0,0	0,0	0,0	0,0	0,0		0,0	0,0	0,0	0,0	0,0	0,0	92,9%
Dagbladkiosken, handelsinrichtingen	0,1	0,1	0,1	0,1	0,1	0,1	-3,4%	0,2	0,1	0,1	0,1	0,1	0,1	-24,3%
Strandexploitaties	0,0	0,0	0,0	0,0	0,0	0,0		0,4	0,2	0,2	0,2	0,2	0,2	-15,4%
Benzine-, olie- en persdrukpompen	0,0	0,1	0,1	0,1	0,1	0,1	44,5%	0,1	0,1	0,1	0,1	0,1	0,1	22,4%
Automatische verdelers	0,0	0,0	0,0	0,0	0,0	0,0		0,0	0,0	0,0	0,0	0,0	0,0	
Standplaatsen huurrijtuigen	0,0	0,0	0,0	0,0	0,0	0,0	-9,3%	0,0	0,0	0,0	0,0	0,0	0,0	-3,2%
Terrassen, tafels, stoelen	0,1	0,1	0,5	0,1	0,3	0,3	29,1%	0,3	0,7	0,8	0,6	0,7	0,7	20,7%
Masten en pylonen	0,0	0,5	0,7	0,5	1,3	1,2	233,3%	0,3	0,4	0,5	0,6	0,8	0,7	33,8%
Andere inname openbaar domein	0,1	0,7	0,9	0,7	0,7	0,8	50,9%	0,3	1,0	0,8	0,9	1,1	0,9	34,3%
Parkeren	11,1	6,2	6,6	6,3	7,5	7,5	-9,4%	4,2	4,2	4,1	3,9	3,9	4,1	-1,7%
Andere belastingen openbaar domein	1,4	1,2	0,9	1,1	1,0	1,0	-6,9%	0,8	0,7	0,6	0,7	0,6	0,6	-5,0%



€/inw

	TIelt-WINGE							Cluster (E)						
	Rekeningen				Begroting	Evolutie	Rekeningen				Begroting	Evolutie		
	2013	2014	2015	2016	2017	2018	2014-2017	2013	2014	2015	2016	2017	2018	2013-2017
Belastingen op het patrimonium		5,0	6,6	5,9	4,0	5,9	-7,8%	3,4	5,6	6,7	7,1	6,4	6,1	17,0%
Bouwen		0,0	0,0	0,0	0,0	0,0		0,4	1,1	0,3	0,9	0,4	0,6	0,5%
Niet-bebouwde gronden		0,0	0,0	0,0	0,0	0,0		0,5	0,9	1,9	1,3	1,4	1,5	31,3%
Niet-bebouwde percelen		0,0	0,0	0,0	0,0	0,0		0,0	0,0	0,1	0,1	0,1	0,1	
Ontbreken van parkeerplaatsen		0,0	0,0	0,0	0,0	0,0		0,0	0,3	0,6	0,4	0,4	0,3	
Leegstaande woningen en gebouwen		1,7	2,4	1,2	0,1	1,9	-63,7%	0,5	1,2	1,6	1,7	1,7	1,5	35,2%
Krotten, verwaarloosde woningen		0,0	0,0	0,0	0,0	0,0		0,0	0,4	0,2	0,2	0,2	0,2	140,1%
Leegstand, verkrotting bedrijfsruimten		0,4	1,5	0,9	0,1	0,1	-30,2%	0,0	0,1	0,0	0,0	0,0	0,0	-22,9%
Tweede verblijven		3,0	2,7	3,1	4,0	4,0	10,1%	1,9	1,5	1,9	1,9	1,9	1,8	-0,5%
Andere belastingen op het patrimonium		0,0	0,0	0,8	-0,2	0,0		0,0	0,0	0,1	0,5	0,2	0,1	73,1%
Andere belastingen		0,0	0,0	0,0	0,0	0,0		0,4	6,2	6,3	6,2	5,0	4,9	86,4%
Algemene gemeentebelasting		0,0	0,0	0,0	0,0	0,0		0,0	5,4	5,4	5,5	4,3	4,1	
Luxepaarden		0,0	0,0	0,0	0,0	0,0		0,0	0,0	0,0	0,0	0,0	0,0	
Honden		0,0	0,0	0,0	0,0	0,0		0,0	0,0	0,0	0,0	0,0	0,0	
Overige andere belastingen		0,0	0,0	0,0	0,0	0,0		0,0	0,0	0,0	0,0	0,0	0,0	
Boetes		0,3	0,4	0,6	0,8	0,5	40,4%	0,3	0,2	0,4	0,8	0,7	0,9	24,2%

	Provincie (E)							Gewest (E)						
	Rekeningen				Begroting	Evolutie	Rekeningen				Begroting	Evolutie		
	2013	2014	2015	2016	2017	2018	2013-2017	2013	2014	2015	2016	2017	2018	2013-2017
Belastingen op het patrimonium	7,4	14,0	12,7	11,5	14,7	12,1	18,6%	15,2	21,3	21,8	22,0	24,1	23,4	12,3%
Bouwen	4,2	2,9	3,1	3,4	2,7	2,0	-11,0%	1,7	1,4	1,3	1,5	1,2	1,0	-8,5%
Niet-bebouwde gronden	0,4	2,0	2,2	2,1	1,9	1,8	49,0%	0,7	1,3	1,4	1,4	1,4	1,4	17,7%
Niet-bebouwde percelen	0,3	0,3	0,3	0,5	0,3	0,4	5,3%	0,9	0,8	1,0	0,9	1,0	0,9	0,5%
Ontbreken van parkeerplaatsen	0,2	0,2	0,1	0,1	0,3	0,4	5,9%	0,2	0,4	0,3	0,3	0,2	0,4	3,7%
Leegstaande woningen en gebouwen	0,7	2,0	2,2	2,5	1,9	2,7	27,7%	0,9	1,7	1,8	2,3	2,4	2,4	28,2%
Krotten, verwaarloosde woningen	0,0	0,3	0,3	0,3	0,5	0,3	220,6%	0,4	1,0	1,0	0,9	1,3	1,4	36,4%
Leegstand, verkrotting bedrijfsruimten	0,0	0,0	0,0	0,1	0,1	0,1	56,8%	0,1	0,4	0,1	0,3	0,1	0,2	23,9%
Tweede verblijven	0,9	6,2	4,1	2,1	6,9	4,3	67,2%	9,5	14,1	14,2	13,9	15,3	14,8	12,7%
Andere belastingen op het patrimonium	0,7	0,1	0,4	0,4	0,2	0,1	-30,0%	0,8	0,4	0,5	0,5	1,1	0,9	10,2%
Andere belastingen	0,4	2,3	4,5	2,4	2,5	1,9	62,3%	8,3	9,1	9,3	8,5	8,4	8,1	0,4%
Algemene gemeentebelasting	0,0	2,0	2,1	2,1	1,7	1,7		8,1	8,4	8,5	8,2	7,9	7,8	-0,7%
Luxepaarden	0,0	0,0	0,0	0,0	0,0	0,0	-3,5%	0,0	0,0	0,0	0,0	0,0	0,0	-5,7%
Honden	0,1	0,0	0,0	0,0	0,0	0,0	-49,2%	0,0	0,0	0,0	0,0	0,0	0,0	-45,8%
Overige andere belastingen	0,0	0,0	0,0	0,0	0,0	0,0		0,0	0,0	0,0	0,0	0,0	0,0	
Boetes	0,3	0,3	0,3	0,9	2,7	3,1	69,6%	0,3	0,7	1,4	1,8	2,1	2,4	57,9%



Beschrijving van het detail van de lokale fiscaliteit

Op basis van de digitale rapportering is er een volledig detail gemaakt van de opbrengsten die vallen onder de **lokale fiscaliteit**. Deze specifieke opbrengsten stemmen overeen met volgende rekeningnummers en beschrijvingen:

- 730 Aanvullende belastingen
- 731 Belastingen op prestaties
- 732 Verhaalbelastingen
- 733 Belasting inzake openbare hygiëne
- 734 Bedrijfsbelastingen
- 735 Belastingen op vertoningen en gemakkelikheden
- 736 Belastingen op het gebruik van het openbaar domein
- 737 Belastingen op patrimonium
- 738 Andere belastingen